

HESSSEN



**Bericht der Fluglärmenschutzbeauftragten für die 280. Sitzung der Kommission  
zur Abwehr des Fluglärms Flughafen Frankfurt Main am  
28. Mai 2025**

---

**INHALTSVERZEICHNIS**

<b>1. FLUGBEWEGUNGSZAHLEN</b> .....	<b>4</b>
1.1 ANZAHL DER FLUGBEWEGUNGEN IM TAGESDURCHSCHNITT .....	4
1.2 ANZAHL DER FLUGBEWEGUNGEN IM GESAMTJAHR .....	6
<b>2. BETRIEBSRICHTUNGSVERTEILUNG</b> .....	<b>8</b>
2.1 MONATLICHE BETRIEBSRICHTUNGSVERTEILUNG .....	8
2.2 HISTORIE BETRIEBSRICHTUNGSVERTEILUNG.....	9
<b>3. ANFLÜGE</b> .....	<b>10</b>
3.1 MONATLICHE RUNWAY-NUTZUNG – TAG & NACHT .....	10
3.2 LANDEBAHN-NUTZUNG GETRENNT NACH AZB-GRUPPEN – TAG & NACHT.....	12
<b>4. ABFLÜGE</b> .....	<b>14</b>
4.1 MONATLICHE RUNWAY-NUTZUNG – TAG & NACHT .....	14
4.2 TAGESDURCHSCHNITTLICHE RUNWAY-NUTZUNG – TAG & NACHT.....	16
4.3 STARTBAHN-NUTZUNG GETRENNT NACH AZB-GRUPPEN – TAG & NACHT.....	17
<b>5. ÜBERSICHT FLUGBEWEGUNGEN ZWISCHEN 23:00 UHR UND 5:00 UHR</b> .....	<b>19</b>
<b>6. TRIEBWERKSSTANDLÄUFE</b> .....	<b>21</b>
<b>I. ANHANG</b> .....	<b>24</b>

## **ABBILDUNGSVERZEICHNIS**

<b>Abb. 1:</b> <i>Durchschn. Anzahl von Flugbewegungen (nur Jets / 6-22 Uhr) in den Jahren 2018 - 2025.....</i>	<i>4</i>
<b>Abb. 2:</b> <i>Durchschn. Anzahl von nächtlichen Flugbewegungen (nur Jets / 22-6 Uhr) in den Jahren 2018 - 2025 ...</i>	<i>4</i>
<b>Abb. 3:</b> <i>Anzahl von Flugbewegungen am Tag (6-22 Uhr) für die Jahre 2010-2024 (exkl. Helikopter) .....</i>	<i>7</i>
<b>Abb. 4:</b> <i>Anzahl von Flugbewegungen in der Nacht (22-6 Uhr) für die Jahre 2010-2024 (exkl. Helikopter) .....</i>	<i>7</i>
<b>Abb. 5:</b> <i>Betriebsrichtungsverteilung (BR25/BR07) im Gesamtjahr für den Zeitraum 2010 bis 2024 [in %] .....</i>	<i>9</i>

**TABELLENVERZEICHNIS**

**Tab. 1:** Anzahl der Flugbewegungen im Tagesdurchschnitt 2024 – Tag, Nacht und gesamt (exkl. Helikopter)..... 5

**Tab. 2:** Anzahl der Flugbewegungen im Tagesdurchschnitt 2025 – Tag, Nacht und gesamt (exkl. Helikopter)..... 5

**Tab. 3:** Anzahl der Flugbewegungen 2010 bis 2024 – Tag, Nacht und gesamt (exkl. Helikopter) ..... 6

**Tab. 4:** Anteil Westbetrieb (BR25) im Jahr 2024 – Tag, Nacht und gesamt [in %]..... 8

**Tab. 5:** Anteil Westbetrieb (BR25) im Jahr 2025 – Tag, Nacht und gesamt [in %]..... 8

**Tab. 6:** Betriebsrichtungsverteilung (nur Westbetrieb) der 6 v. M. getrennt nach Tag und Nacht für den Zeitraum 2010 bis 2024 [in %]..... 9

**Tab. 7:** Anzahl monatlicher Anflüge und prozentuale Aufteilung auf Bahnen im Jahr 2024 (Tag - inkl. Helikopter) ..... 10

**Tab. 8:** Anzahl monatlicher Anflüge und prozentuale Aufteilung auf Bahnen im Jahr 2025 (Tag - inkl. Helikopter) ..... 10

**Tab. 9:** Anzahl monatlicher Anflüge und prozentuale Aufteilung auf Bahnen im Jahr 2024 (Nacht - inkl. Helikopter) ..... 11

**Tab. 10:** Anzahl monatlicher Anflüge und prozentuale Aufteilung auf Bahnen im Jahr 2025 (Nacht - inkl. Helikopter) ..... 11

**Tab. 11:** Runway-Nutzung und Anzahl der Anflüge im Jahr 2024 – Tag und Nacht getrennt nach AzB-Gruppen (inkl. Helikopter)..... 12

**Tab. 12:** Runway-Nutzung und Anzahl der Anflüge im Jahr 2025 – Tag und Nacht getrennt nach AzB-Gruppen (inkl. Helikopter)..... 13

**Tab. 13:** Anzahl monatlicher Abflüge und prozentuale Aufteilung auf Bahnen im Jahr 2024 (Tag - inkl. Helikopter) ..... 14

**Tab. 14:** Anzahl monatlicher Abflüge und prozentuale Aufteilung auf Bahnen im Jahr 2025 (Tag - inkl. Helikopter) ..... 14

**Tab. 15:** Anzahl monatlicher Abflüge und prozentuale Aufteilung auf Bahnen im Jahr 2024 (Nacht - inkl. Helikopter) ..... 15

**Tab. 16:** Anzahl monatlicher Abflüge und prozentuale Aufteilung auf Bahnen im Jahr 2025 (Nacht - inkl. Helikopter) ..... 15

**Tab. 17:** Anzahl tagesdurchschn. Abflüge der Strahlflugzeuge & prozentuale Aufteilung auf Bahnen in den 6 v. M. 2024 (Mai - Okt), Jan – Dez 2024, Jan – Mrz. 2025 (Tag, 6-22 Uhr)..... 16

**Tab. 18:** Anzahl tagesdurchschn. Abflüge der Strahlflugzeuge & prozentuale Aufteilung auf Bahnen in den 6 v. M. 2024 (Mai - Okt), Jan – Dez 2024, Jan – Mrz. 2025 (Nacht, 22-6 Uhr) ..... 16

**Tab. 19:** Runway-Nutzung und Anzahl der Abflüge im Jahr 2024 – Tag und Nacht getrennt nach AzB-Gruppen (inkl. Helikopter)..... 17

**Tab. 20:** Runway-Nutzung und Anzahl der Abflüge im Jahr 2025 – Tag und Nacht getrennt nach AzB-Gruppen (inkl. Helikopter)..... 18

**Tab. 21:** Anzahl der Flugbewegungen (23-05 Uhr) im Januar 2025..... 19

**Tab. 22:** Anzahl der Flugbewegungen (23-05 Uhr) im Februar 2025..... 20

**Tab. 23:** Triebwerksstandläufe Dezember 2024..... 21

**Tab. 24:** Triebwerksstandläufe Januar 2025..... 22

**Tab. 25:** Triebwerksstandläufe Februar 2025..... 23

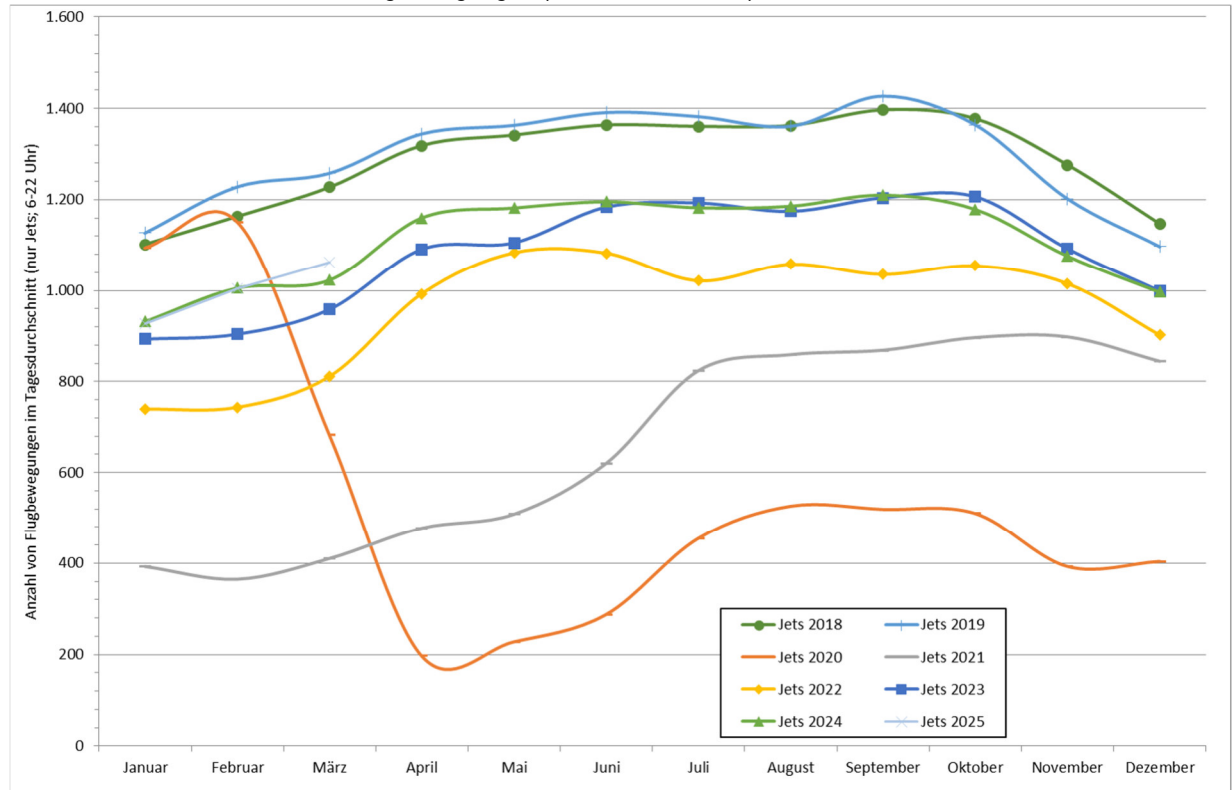
**Tab. 26:** Erläuterung zu Runway-Nutzung und Abflugstrecken bei BR25..... 24

**Tab. 27:** Erläuterung zu Runway-Nutzung und Abflugstrecken bei BR07..... 24

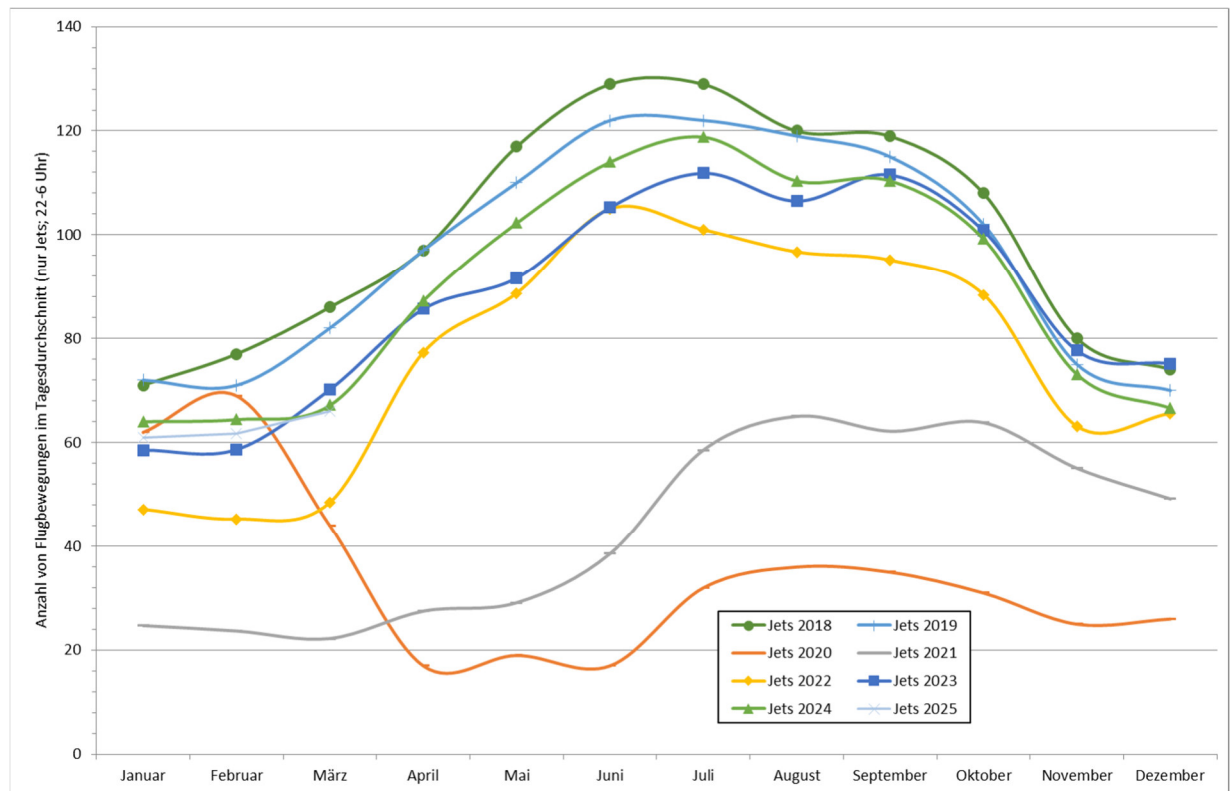
# 1. Flugbewegungszahlen

## 1.1 Anzahl der Flugbewegungen im Tagesdurchschnitt

**Abb. 1:** Durchschn. Anzahl von Flugbewegungen (nur Jets / 6-22 Uhr) in den Jahren 2018 - 2025



**Abb. 2:** Durchschn. Anzahl von nächtlichen Flugbewegungen (nur Jets / 22-6 Uhr) in den Jahren 2018 - 2025



**Tab. 1: Anzahl der Flugbewegungen im Tagesdurchschnitt 2024 – Tag, Nacht und gesamt (exkl. Helikopter)**

2024	Tag			Nacht			gesamt		
	(6:00 – 22:00)			(22:00 – 6:00)			(00:00 – 24:00)		
	Jets	Props	gesamt	Jets	Props	gesamt	Jets	Props	gesamt
Januar	932	4	<b>936</b>	64	1	<b>65</b>	996	5	<b>1.002</b>
Februar	1.006	6	<b>1.012</b>	64	1	<b>66</b>	1.071	7	<b>1.078</b>
März	1.023	4	<b>1.027</b>	67	1	<b>68</b>	1.091	5	<b>1.095</b>
April	1.160	4	<b>1.164</b>	87	1	<b>88</b>	1.247	5	<b>1.252</b>
Mai	1.182	5	<b>1.186</b>	102	1	<b>103</b>	1.284	5	<b>1.289</b>
Juni	1.195	5	<b>1.200</b>	114	1	<b>115</b>	1.309	6	<b>1.315</b>
Juli	1.182	5	<b>1.187</b>	119	1	<b>120</b>	1.301	6	<b>1.307</b>
August	1.186	5	<b>1.190</b>	110	1	<b>111</b>	1.296	6	<b>1.302</b>
September	1.210	5	<b>1.215</b>	110	1	<b>111</b>	1.320	6	<b>1.327</b>
Oktober	1.179	7	<b>1.186</b>	99	0	<b>100</b>	1.278	7	<b>1.285</b>
November	1.077	10	<b>1.087</b>	73	0	<b>74</b>	1.150	11	<b>1.161</b>
Dezember	997	10	<b>1.007</b>	67	0	<b>67</b>	1.063	11	<b>1.074</b>
<b>Gesamtjahr</b>	1.111	6	<b>1.116</b>	90	1	<b>91</b>	1.201	7	<b>1.207</b>
<b>6 v. M.*</b>	1.189	5	<b>1.194</b>	109	1	<b>110</b>	1.298	6	<b>1.304</b>

\*Mai bis Oktober

**Tab. 2: Anzahl der Flugbewegungen im Tagesdurchschnitt 2025 – Tag, Nacht und gesamt (exkl. Helikopter)**

2025	Tag			Nacht			gesamt		
	(6:00 – 22:00)			(22:00 – 6:00)			(00:00 – 24:00)		
	Jets	Props	gesamt	Jets	Props	gesamt	Jets	Props	gesamt
Januar	927	10	937	61	0	61	988	10	998
Februar	1.005	10	1.015	62	1	62	1.067	11	1.078
März	1.062	9	1.071	66	0	66	1.128	10	1.138
April									
Mai									
Juni									
Juli									
August									
September									
Oktober									
November									
Dezember									
<b>Gesamtjahr</b>	250	2	252	16	0	16	265	3	268
<b>6 v. M.</b>									

(scheinbare Unstimmigkeiten in den Summen der Durchschnittswerte resultieren aus Rundungsdifferenzen)

## 1.2 Anzahl der Flugbewegungen im Gesamtjahr

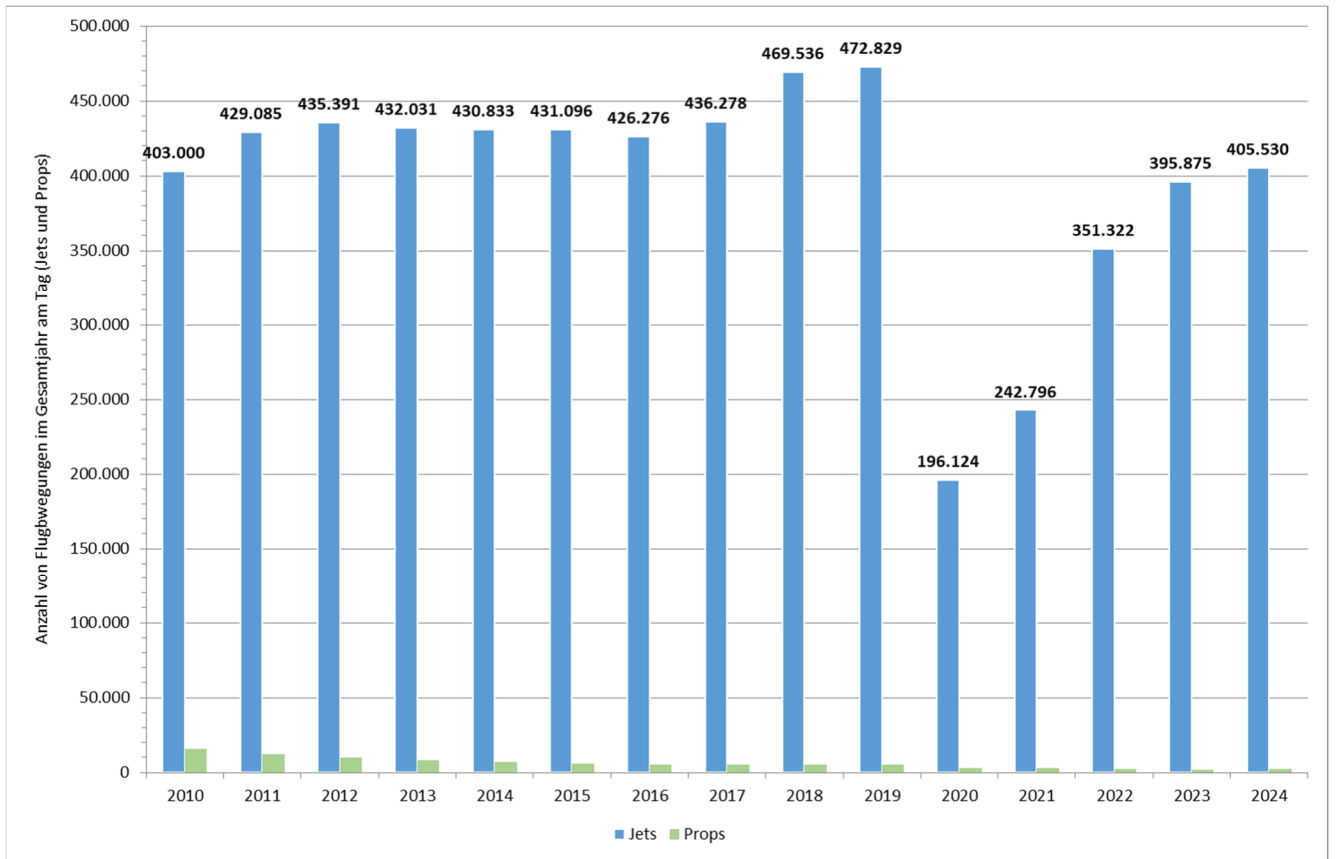
Tab. 3: Anzahl der Flugbewegungen 2010 bis 2024 – Tag, Nacht und gesamt (exkl. Helikopter)

Jahr	Tag (6:00 – 22:00)			Nacht (22:00 – 6:00)			gesamt (00:00 – 24:00)		
	Jets	Props	gesamt	Jets	Props	gesamt	Jets	Props	gesamt
<b>2010</b>	403.000	15.471	<b>418.471</b>	44.903	965	<b>45.868</b>	447.903	16.436	<b>464.339</b>
<b>2011</b>	429.085	12.038	<b>441.123</b>	45.156	771	<b>45.927</b>	474.241	12.809	<b>487.050</b>
<b>2012</b>	435.391	9.965	<b>445.356</b>	36.122	689	<b>36.811</b>	471.513	10.654	<b>482.167</b>
<b>2013</b>	432.031	8.295	<b>440.326</b>	31.663	649	<b>32.312</b>	463.694	8.944	<b>472.638</b>
<b>2014</b>	430.833	6.894	<b>437.727</b>	30.624	621	<b>31.245</b>	461.457	7.515	<b>468.972</b>
<b>2015</b>	431.096	5.946	<b>437.042</b>	30.397	620	<b>31.017</b>	461.493	6.566	<b>468.059</b>
<b>2016</b>	426.276	5.265	<b>431.541</b>	30.699	574	<b>31.273</b>	456.975	5.839	<b>462.814</b>
<b>2017</b>	436.278	5.022	<b>441.300</b>	33.606	593	<b>34.199</b>	469.884	5.615	<b>475.499</b>
<b>2018</b>	469.536	5.215	<b>474.751</b>	36.777	522	<b>37.299</b>	506.313	5.737	<b>512.050</b>
<b>2019</b>	472.829	5.191	<b>478.020</b>	35.238	581	<b>35.819</b>	508.067	5.772	<b>513.839*</b>
<b>2020</b>	196.124	2.984	<b>199.108</b>	12.592	466	<b>13.058</b>	208.716	3.450	<b>212.166*</b>
<b>2021</b>	242.796	2.632	<b>245.428</b>	15.846	570	<b>16.416</b>	258.642	3.202	<b>261.844*</b>
<b>2022</b>	351.322	2.093	<b>353.415</b>	28.091	598	<b>28.689</b>	379.413	2.691	<b>382.104*</b>
<b>2023</b>	395.875	1.872	<b>397.747</b>	32.103	510	<b>32.613</b>	427.978	2.382	<b>430.360*</b>
<b>2024</b>	405.530	2.101	<b>407.631</b>	32.843	326	<b>33.169</b>	438.373	2.427	<b>440.800*</b>

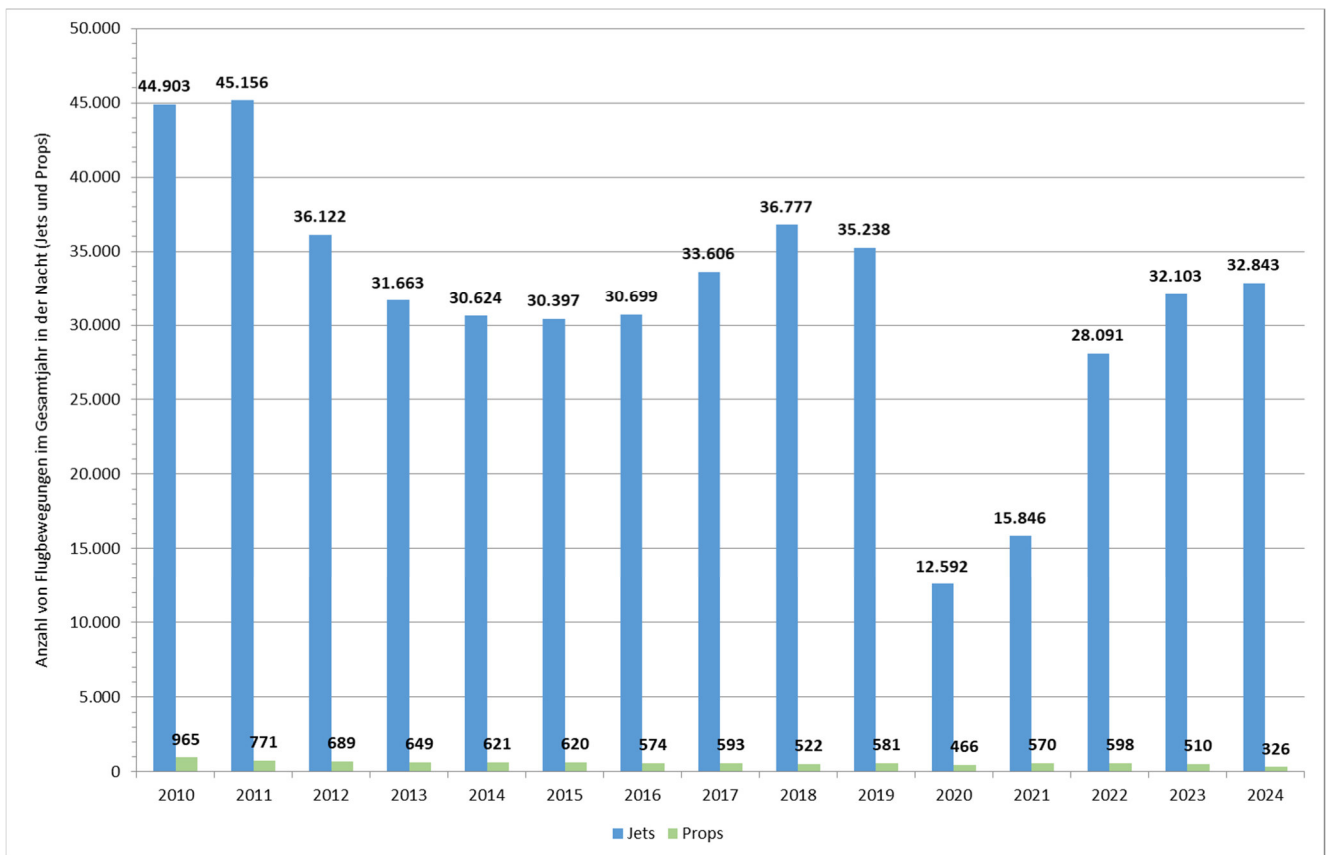
\* Der Grund für die (geringfügigen) Abweichungen zu den von anderen Fraport-Stellen veröffentlichten Daten liegt in der Erfassung eines sogenannten „akustischen Jahres“ (z. B. 01.01.2021, 06:00 Uhr bis 01.01.2022, 05:59 Uhr).

In der o. g. Tabelle sind - wie bisher - alle Bewegungen vom 01.01., 00:00 Uhr bis 31.12., 23:59 Uhr erfasst.

**Abb. 3:** Anzahl von Flugbewegungen am Tag (6-22 Uhr) für die Jahre 2010-2024 (exkl. Helikopter)



**Abb. 4:** Anzahl von Flugbewegungen in der Nacht (22-6 Uhr) für die Jahre 2010-2024 (exkl. Helikopter)



## 2. Betriebsrichtungsverteilung

### 2.1 Monatliche Betriebsrichtungsverteilung

**Anm.:** Zahlenwerte über BR-Verteilungen der Monate und Jahre (in **Tab. 4 bis 6** und **Abb. 5**) beruhen auf zeitbasierten Angaben.

**Tab. 4:** Anteil Westbetrieb (BR25) im Jahr 2024 – Tag, Nacht und gesamt [in %]

(scheinbare Unstimmigkeiten in den Summen der Durchschnittswerte resultieren aus Rundungsdifferenzen)

Monat	Tag (6:00 – 22:00)	Nacht (22:00 – 6:00)	gesamt (00:00 – 24:00)
Januar	74,2%	79,9%	76,1%
Februar	85,6%	78,9%	83,4%
März	70,0%	71,0%	70,3%
April	86,2%	86,0%	86,1%
Mai	59,5%	61,3%	60,1%
Juni	73,7%	77,0%	74,8%
Juli	78,7%	64,9%	74,1%
August	71,4%	75,7%	72,8%
September	55,2%	62,8%	57,7%
Oktober	58,1%	56,6%	57,6%
November	64,5%	63,6%	64,2%
Dezember	72,9%	69,7%	71,8%
<b>Ø 2024</b>	<b>70,7%</b>	<b>70,5%</b>	<b>70,7%</b>
<b>6 v. M.*</b>	<b>66,1%</b>	<b>66,3%</b>	<b>66,2%</b>

\* Mai - Okt.

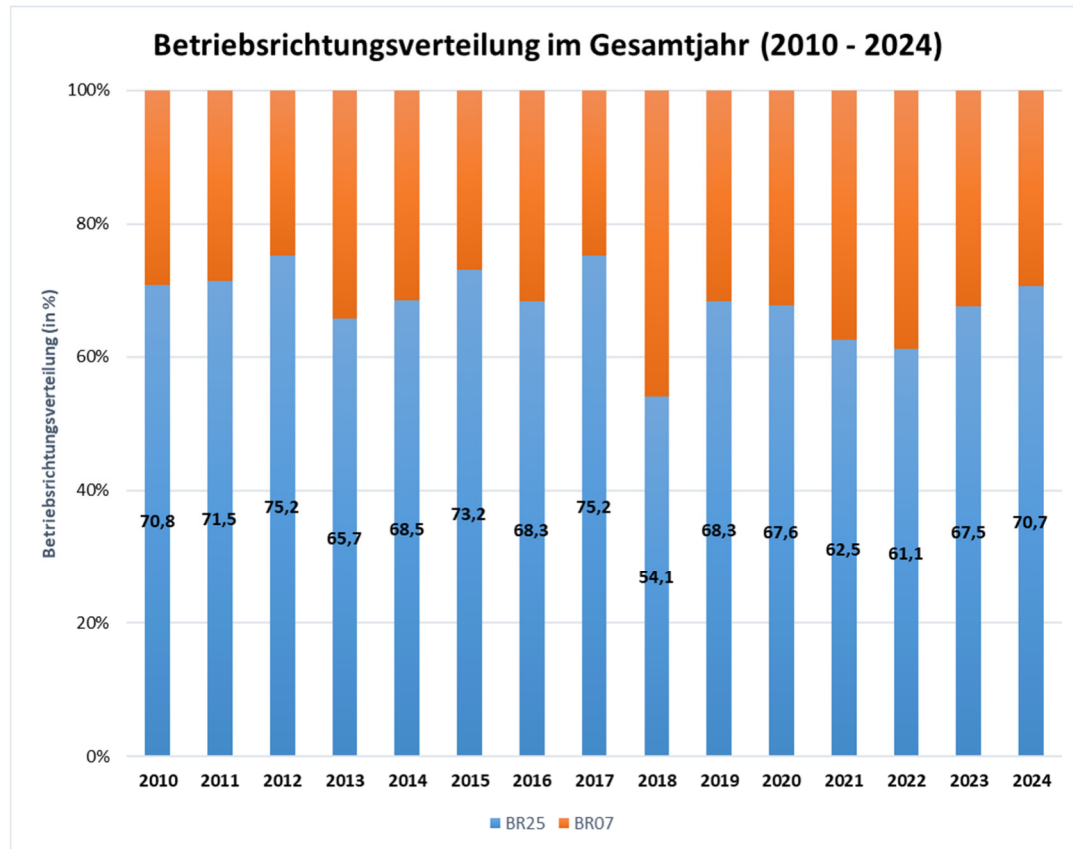
**Tab. 5:** Anteil Westbetrieb (BR25) im Jahr 2025 – Tag, Nacht und gesamt [in %]

(scheinbare Unstimmigkeiten in den Summen der Durchschnittswerte resultieren aus Rundungsdifferenzen)

Monat	Tag (6:00 – 22:00)	Nacht (22:00 – 6:00)	gesamt (00:00 – 24:00)
Januar	76,6%	68,7%	74,0%
Februar	43,1%	35,8%	40,6%
März	35,2%	41,3%	37,3%
April			
Mai			
Juni			
Juli			
August			
September			
Oktober			
November			
Dezember			
<b>Ø 2025</b>			
<b>6 v. M.</b>			

## 2.2 Historie Betriebsrichtungsverteilung

**Abb. 5:** Betriebsrichtungsverteilung (BR25/BR07) im Gesamtjahr für den Zeitraum 2010 bis 2024 [in %]



**Tab. 6:** Betriebsrichtungsverteilung (nur Westbetrieb) der 6 v. M. getrennt nach Tag und Nacht für den Zeitraum 2010 bis 2024 [in %]

Jahr	Tag (06:00 – 22:00)	Nacht (22:00 – 06:00)	gesamt (00:00 – 24:00)
2010	75,3	79,4	76,7
2011	72,7	75,5	73,6
2012	74,7	76,1	75,2
2013	68,4	68,5	68,4
2014	65,7	69,4	67,0
2015	67,3	69,6	68,1
2016	66,9	68,4	67,4
2017	78,7	76,3	77,9
2018	49,7	50,4	49,9
2019	68,8	66,3	68,0
2020	72,7	71,8	72,4
2021	69,8	72,4	70,7
2022	62,2	64,0	62,8
2023	60,7	60,5	60,7
2024	66,1	66,3	66,2

**6 v.M.**

2010, 2012 bis 2019, 2022-2024: Mai – Oktober

2011: März, Mai, Juli – Oktober , 2020: Jan – März, Aug – Oktober, 2021: Juli - Dezember

### 3. Anflüge

#### 3.1 Monatliche Runway-Nutzung – Tag & Nacht

##### Runway-Nutzung – Tag (6-22 Uhr):

Tab. 7: Anzahl monatlicher Anflüge und prozentuale Aufteilung auf Bahnen im Jahr 2024 (Tag - inkl. Helikopter)

2024 (Tag)	West						Ost						gesamt
	25R		25C		25L		07L		07C		07R		
	abs.	in %	abs.	in %	abs.	in %	abs.	in %	abs.	in %	abs.	in %	
Januar	3.529	32,2%	2.260	20,6%	5.166	47,2%	1.584	44,1%	50	1,4%	1.954	54,5%	14.543
Februar	3.917	32,4%	2.631	21,7%	5.554	45,9%	871	42,4%	4	0,2%	1.177	57,4%	14.154
März	4.021	34,5%	2.390	20,5%	5.238	45,0%	1.715	40,0%	28	0,7%	2.546	59,4%	15.938
April	5.115	33,1%	3.317	21,5%	7.017	45,4%	830	34,7%	13	0,5%	1.548	64,7%	17.840
Mai	3.658	32,8%	1.780	16,0%	5.717	51,3%	2.654	34,9%	65	0,9%	4.891	64,3%	18.765
Juni	4.379	32,3%	2.703	20,0%	6.461	47,7%	1.720	35,3%	28	0,6%	3.129	64,2%	18.420
Juli	4.719	31,9%	3.222	21,7%	6.875	46,4%	1.723	42,9%	27	0,7%	2.263	56,4%	18.829
August	4.230	31,8%	2.852	21,4%	6.219	46,8%	2.479	44,6%	38	0,7%	3.036	54,7%	18.854
September	3.484	34,0	1.628	15,9	5.141	50,1	3.715	44,3	102	1,2	4.570	54,5	18.640
Oktober	3.789	35,0	1.745	16,1	5.298	48,9	3.589	45,5	43	0,5	4.255	53,9	18.719
November	3.711	35,1	1.569	14,8	5.294	50,1	2.294	39,4	313	5,4	3.209	55,2	16.390
Dezember	4.363	37,9	1.319	11,5	5.823	50,6	1.923	45,8	9	0,2	2.268	54,0	15.705
<b>2024</b>	<b>48.915</b>	<b>33,5</b>	<b>27.416</b>	<b>18,8</b>	<b>69.803</b>	<b>47,8</b>	<b>25.097</b>	<b>39,8</b>	<b>720</b>	<b>1,1</b>	<b>37.302</b>	<b>59,1</b>	<b>206.798</b>
<b>6 v. M.</b>	<b>24.259</b>	<b>32,8</b>	<b>13.930</b>	<b>18,8</b>	<b>35.711</b>	<b>48,3</b>	<b>15.880</b>	<b>38,9</b>	<b>303</b>	<b>0,7</b>	<b>24.600</b>	<b>60,3</b>	<b>114.683</b>

Tab. 8: Anzahl monatlicher Anflüge und prozentuale Aufteilung auf Bahnen im Jahr 2025 (Tag - inkl. Helikopter)

2025 (Tag)	25R		25C		25L		07L		07C		07R		gesamt
	abs.	in %	abs.	in %	abs.	in %	abs.	in %	abs.	in %	abs.	in %	
Januar	3.924	35,3%	2.156	19,4%	5.022	45,2%	1.478	43,9%	49	1,5%	1.837	54,6%	14.466
Februar	2.236	36,3%	811	13,2%	3.111	50,5%	3.618	45,0%	40	0,5%	4.377	54,5%	14.193
März	1.999	34,5%	1.170	20,2%	2.626	45,3%	4.882	45,0%	60	0,6%	5.896	54,4%	16.633
April													
Mai													
Juni													
Juli													
August													
September													
Oktober													
November													
Dezember													
<b>2025</b>	<b>8.159</b>	<b>35,4%</b>	<b>4.137</b>	<b>17,9%</b>	<b>10.759</b>	<b>46,7%</b>	<b>9.978</b>	<b>44,9%</b>	<b>149</b>	<b>0,7%</b>	<b>12.110</b>	<b>54,5%</b>	<b>45.292</b>
<b>6 v. M.</b>													

**Runway-Nutzung – Nacht (22-6 Uhr):**

**Tab. 9: Anzahl monatlicher Anflüge und prozentuale Aufteilung auf Bahnen im Jahr 2024 (Nacht - inkl. Helikopter)**

2024 (Nacht)	West						Ost						gesamt
	NW-Bahn		Center		Süd		NW-Bahn		Center		Süd		
	25R		25C		25L		07L		07C		07R		
	abs.	in %	abs.	in %	abs.	in %	abs.	in %	abs.	in %	abs.	in %	
Januar	137	19,1%	414	57,7%	166	23,2%	64	27,5%	3	1,3%	166	71,2%	<b>950</b>
Februar	189	22,3%	509	60,0%	151	17,8%	20	20,2%	0	0,0%	79	79,8%	<b>948</b>
März	149	19,7%	428	56,7%	178	23,6%	75	27,1%	8	2,9%	194	70,0%	<b>1.032</b>
April	94	11,4%	467	56,5%	265	32,1%	38	33,6%	3	2,7%	72	63,7%	<b>939</b>
Mai	85	11,0%	422	54,6%	266	34,4%	128	28,4%	20	4,4%	303	67,2%	<b>1.224</b>
Juni	121	11,9%	533	52,6%	359	35,4%	79	27,1%	12	4,1%	200	68,7%	<b>1.304</b>
Juli	99	10,5%	416	44,1%	428	45,4%	189	38,9%	12	2,5%	285	58,6%	<b>1.429</b>
August	135	14,0%	354	36,7%	475	49,3%	127	35,2%	4	1,1%	230	63,7%	<b>1.325</b>
September	116	13,8	158	18,9	564	67,3	164	38,6	18	4,2	243	57,2	<b>1.263</b>
Oktober	130	18,8	216	31,2	346	50,0	206	39,3	19	3,6	299	57,1	<b>1.216</b>
November	154	23,7	196	30,2	300	46,2	91	25,0	34	9,3	239	65,7	<b>1.014</b>
Dezember	141	19,5	358	49,6	223	30,9	69	27,3	3	1,2	181	71,5	<b>975</b>
<b>2024</b>	<b>1.550</b>	15,9	<b>4.471</b>	45,9	<b>3.721</b>	38,2	<b>1.250</b>	32,2	<b>136</b>	3,5	<b>2.491</b>	64,3	<b>13.619</b>
<b>6 v. M.</b>	<b>686</b>	13,1	<b>2.099</b>	40,2	<b>2.438</b>	46,7	<b>893</b>	35,2	<b>85</b>	3,3	<b>1.560</b>	61,5	<b>7.761</b>

**Tab. 10: Anzahl monatlicher Anflüge und prozentuale Aufteilung auf Bahnen im Jahr 2025 (Nacht - inkl. Helikopter)**

2025 (Nacht)	25R		25C		25L		07L		07C		07R		gesamt
	abs.	in %	abs.	in %	abs.	in %	abs.	in %	abs.	in %	abs.	in %	
Januar	167	24,3%	402	58,5%	118	17,2%	87	30,1%	18	6,2%	184	63,7%	<b>976</b>
Februar	96	25,3%	231	60,8%	53	13,9%	145	28,7%	10	2,0%	350	69,3%	<b>885</b>
März	92	21,9%	253	60,2%	75	17,9%	164	27,9%	12	2,0%	412	70,1%	<b>1.008</b>
April													
Mai													
Juni													
Juli													
August													
September													
Oktober													
November													
Dezember													
<b>2025</b>	<b>355</b>	23,9%	<b>886</b>	59,6%	<b>246</b>	16,5%	<b>396</b>	28,7%	<b>40</b>	2,9%	<b>946</b>	68,5%	<b>2.869</b>
<b>6 v. M.</b>													

### 3.2 Landebahn-Nutzung getrennt nach AzB-Gruppen – Tag & Nacht

Tab. 11: Runway-Nutzung und Anzahl der Anflüge im Jahr 2024 – Tag und Nacht getrennt nach AzB-Gruppen (inkl. Helikopter)

Anflüge 2024	AzB-Gruppe (inkl. Helikopter)	BR 07			BR 25			RWY-Nutzung gesamt
		07L	07C	07R	25R	25C	25L	
Tag	<b>Gesamt</b>	<b>25.097</b>	<b>720</b>	<b>34.846</b>	<b>48.915</b>	<b>27.416</b>	<b>69.803</b>	<b>206.797</b>
	Heli	0	0	2	0	0	5	7
	P1.3	0	0	1	0	0	2	3
	P1.4	0	0	60	0	1	124	185
	P2.1	36	2	184	53	44	438	757
	S5.1	3.606	92	5.984	7.347	3.270	13.308	33.607
	S5.2	16.775	456	19.297	31.254	20.160	36.666	124.608
	S5.3	0	0	0	0	0	0	0
	S6.1	4.046	107	6.396	9.162	1.805	14.119	35.635
	S6.2	0	0	2	0	0	3	5
	S6.3	634	18	771	1.099	864	1.312	4.698
	S7	0	42	1.959	0	1.264	3.363	6.628
S8	0	3	189	0	7	462	661	
Andere	0	0	1	0	1	1	3	
Nacht	<b>Gesamt</b>	<b>1.250</b>	<b>136</b>	<b>2.491</b>	<b>1.550</b>	<b>4.471</b>	<b>3.721</b>	<b>13.619</b>
	Heli	0	0	0	0	0	0	0
	P1.3	0	0	0	0	0	0	0
	P1.4	1	1	3	0	2	7	14
	P2.1	3	5	70	1	131	45	255
	S5.1	57	3	204	2	59	641	966
	S5.2	761	94	1.043	725	1.615	2.243	6.481
	S5.3	0	0	0	0	0	0	0
	S6.1	358	25	802	757	1.809	560	4.311
	S6.2	0	0	0	0	0	0	0
	S6.3	70	5	188	65	450	133	911
	S7	0	3	181	0	405	90	679
S8	0	0	0	0	0	1	1	
Andere	0	0	0	0	0	1	1	
<b>00 - 24</b>	<b>Gesamt</b>	<b>26.347</b>	<b>856</b>	<b>37.337</b>	<b>50.465</b>	<b>31.887</b>	<b>73.524</b>	<b>220.416</b>

**AzB-Gruppen:**

P1.3  
P1.4  
P2.1  
S5.1  
S5.2  
S5.3  
S6.1  
S6.2  
S6.3  
S7  
S8  
Andere

**Typenbeispiele:**

PA34, SR22  
BE20, BE99, P180  
AT45, AT72, DH8D  
CRJ2, CRJ7, E170, RJ1H  
B737-300 bis -900, A318 bis A321, B757-200 und -300  
MD82, MD83, MD87  
A300-600, A330-200 und -300, B767-200 bis -400, B777, B787-8  
MD11  
A340-200 bis -600  
B747-200 bis -8  
A380-800  
S3.2 (IL76)

**Tab. 12:** Runway-Nutzung und Anzahl der Anflüge im Jahr 2025 – Tag und Nacht getrennt nach AzB-Gruppen (inkl. Helikopter)

Anflüge Jan-Mrz 2025	AzB- Gruppe (inkl. Helikopter)	BR 07			BR 25			RWY- Nutzung gesamt
		07L	07C	07R	25R	25C	25L	
Tag	<b>Gesamt</b>	<b>9.978</b>	<b>149</b>	<b>12.110</b>	<b>8.159</b>	<b>4.137</b>	<b>10.759</b>	<b>45.292</b>
	Heli	0	0	0	0	0	0	0
	P1.3	0	0	1	0	0	0	1
	P1.4	0	0	25	0	0	28	53
	P2.1	59	0	116	62	12	130	379
	S5.1	1.309	12	2.221	1.120	415	2.178	7.255
	S5.2	6.878	68	6.449	5.364	3.037	5.330	27.126
	S5.3	0	0	0	0	0	0	0
	S6.1	1.508	42	2.263	1.416	314	2.314	7.857
	S6.2	0	0	1	0	0	0	1
	S6.3	224	11	262	197	125	195	1.014
	S7	0	15	682	0	232	500	1.429
	S8	0	1	90	0	2	83	176
Andere	0	0	0	0	0	1	1	
Nacht	<b>Gesamt</b>	<b>396</b>	<b>40</b>	<b>946</b>	<b>355</b>	<b>886</b>	<b>246</b>	<b>2.869</b>
	Heli	0	0	0	0	0	0	0
	P1.3	0	0	0	0	0	0	0
	P1.4	0	1	2	0	0	0	3
	P2.1	0	1	8	0	8	1	18
	S5.1	1	6	90	0	25	77	199
	S5.2	159	17	288	149	193	158	964
	S5.3	0	0	0	0	0	0	0
	S6.1	184	10	396	174	454	9	1.227
	S6.2	0	0	0	0	0	0	0
	S6.3	52	3	103	32	147	0	337
	S7	0	2	58	0	59	0	119
	S8	0	0	1	0	0	1	2
Andere	0	0	0	0	0	0	0	
<b>00 - 24</b>	<b>Gesamt</b>	<b>10.374</b>	<b>189</b>	<b>13.056</b>	<b>8.514</b>	<b>5.023</b>	<b>11.005</b>	<b>48.161</b>

AzB-Gruppen:

P1.3  
P1.4  
P2.1  
S5.1  
S5.2  
S5.3  
S6.1  
S6.2  
S6.3  
S7  
S8  
Andere

Typenbeispiele:

PA34, SR22  
BE20, BE99, P180  
AT45, AT72, DH8D  
CRJ2, CRJ7, E170, RJ1H  
B737-300 bis -900, A318 bis A321, B757-200 und -300  
MD82, MD83, MD87  
A300-600, A330-200 und -300, B767-200 bis -400, B777, B787-8  
MD11  
A340-200 bis -600  
B747-200 bis -8  
A380-800  
S3.2 (IL76)

## 4. Abflüge

### 4.1 Monatliche Runway-Nutzung – Tag & Nacht

#### Runway-Nutzung – Tag (06-22 Uhr):

Tab. 13: Anzahl monatlicher Abflüge und prozentuale Aufteilung auf Bahnen im Jahr 2024 (Tag - inkl. Helikopter)

2024 (Tag)	West						Ost						gesamt
	Center		Süd		Startbahn West		Center		Süd		Startbahn West		
	25C		25L		18W		07C		07R		18W		
	abs.	in %	abs.	in %	abs.	in %	abs.	in %	abs.	in %	abs.	in %	
Januar	3.736	34,3%	28	0,3%	7.123	65,4%	2091	58,1%	50	1,4%	1.456	40,5%	<b>14.484</b>
Februar	4.285	35,4%	34	0,3%	7.775	64,3%	1.015	48,4%	11	0,5%	1.069	51,0%	<b>14.189</b>
März	4.063	35,5%	120	1,0%	7.266	63,5%	2.019	45,3%	41	0,9%	2.393	53,7%	<b>15.902</b>
April	5.254	35,9%	21	0,1%	9.367	64,0%	1.335	54,9%	5	0,2%	1.090	44,9%	<b>17.072</b>
Mai	3.659	34,0%	14	0,1%	7.085	65,9%	3.393	46,8%	24	0,3%	3.839	52,9%	<b>18.014</b>
Juni	4.331	33,4%	35	0,3%	8.583	66,3%	2.262	48,8%	16	0,3%	2.354	50,8%	<b>17.581</b>
Juli	4.749	33,4%	26	0,2%	9.459	66,5%	1.791	47,9%	19	0,5%	1.932	51,6%	<b>17.976</b>
August	4.393	34,2%	38	0,3%	8.400	65,5%	2.592	49,7%	28	0,5%	2.591	49,7%	<b>18.042</b>
September	3.238	33,5%	15	0,2%	6.421	66,4%	4.050	49,8%	35	0,4%	4.054	49,8%	<b>17.813</b>
Oktober	3.271	31,5%	14	0,1%	7.096	68,4%	3.571	46,6%	40	0,5%	4.054	52,9%	<b>18.046</b>
November	3.247	31,2%	15	0,1%	7.136	68,6%	2.679	46,0%	67	1,2%	3.075	52,8%	<b>16.219</b>
Dezember	3.546	31,6%	14	0,1%	7.665	68,3%	2.208	51,5%	42	1,0%	2.036	47,5%	<b>15.511</b>
<b>2024</b>	<b>47.772</b>	<b>33,8%</b>	<b>374</b>	<b>0,3%</b>	<b>93.376</b>	<b>66,0%</b>	<b>29006</b>	<b>48,9%</b>	<b>378</b>	<b>0,6%</b>	<b>29.943</b>	<b>50,5%</b>	<b>200.849</b>
<b>6 v.M.</b>	<b>23.641</b>	<b>33,4%</b>	<b>142</b>	<b>0,2%</b>	<b>47.044</b>	<b>66,4%</b>	<b>17.659</b>	<b>48,2%</b>	<b>162</b>	<b>0,4%</b>	<b>18.824</b>	<b>51,4%</b>	<b>107.472</b>

Tab. 14: Anzahl monatlicher Abflüge und prozentuale Aufteilung auf Bahnen im Jahr 2025 (Tag - inkl. Helikopter)

2025 (Tag)	25C		25L		18W		07C		07R		18W		gesamt
	abs.	in %	abs.	in %	abs.	in %	abs.	in %	abs.	in %	abs.	in %	
Januar	3.717	33,2%	18	0,2%	7.446	66,6%	1583	46,7%	13	0,4%	1.795	52,9%	<b>14.572</b>
Februar	2.018	32,9%	8	0,1%	4.111	67,0%	3.854	47,6%	33	0,4%	4.216	52,0%	<b>14.240</b>
März	1.910	32,6%	7	0,1%	3.942	67,3%	5.490	51,2%	51	0,5%	5.182	48,3%	<b>16.582</b>
April													
Mai													
Juni													
Juli													
August													
September													
Oktober													
November													
Dezember													
<b>2025</b>	<b>7.645</b>	<b>33,0%</b>	<b>33</b>	<b>0,1%</b>	<b>15.499</b>	<b>66,9%</b>	<b>10927</b>	<b>49,2%</b>	<b>97</b>	<b>0,4%</b>	<b>11.193</b>	<b>50,4%</b>	<b>45.394</b>
<b>6 v.M.</b>													

**Runway-Nutzung – Nacht (22-6 Uhr):**

**Tab. 15: Anzahl monatlicher Abflüge und prozentuale Aufteilung auf Bahnen im Jahr 2024 (Nacht - inkl. Helikopter)**

2024 (Nacht)	West						Ost						gesamt
	Center		Süd		Startbahn West		Center		Süd		Startbahn West		
	25C		25L		18W		07C		07R		18W		
	abs.	in %	abs.	in %	abs.	in %	abs.	in %	abs.	in %	abs.	in %	
Januar	241	28,0%	17	2,0%	604	70,1%	121	55,8%	3	1,4%	93	42,9%	<b>1.079</b>
Februar	196	25,3%	35	4,5%	544	70,2%	43	36,4%	1	0,8%	74	62,7%	<b>893</b>
März	208	24,7%	52	6,2%	582	69,1%	100	41,2%	0	0,0%	143	58,8%	<b>1.085</b>
April	454	30,5%	156	10,5%	880	59,1%	93	42,3%	0	0,0%	127	57,7%	<b>1.710</b>
Mai	333	26,3%	228	18,0%	703	55,6%	253	35,8%	2	0,3%	452	63,9%	<b>1.971</b>
Juni	454	27,3%	309	18,6%	902	54,2%	208	43,2%	2	0,4%	272	56,4%	<b>2.147</b>
Juli	415	28,1%	222	15,0%	839	56,8%	285	35,1%	2	0,2%	524	64,6%	<b>2.287</b>
August	424	26,5%	191	12,0%	983	61,5%	247	46,3%	1	0,2%	285	53,5%	<b>2.131</b>
September	375	27,8%	85	6,3%	891	66,0%	261	35,8%	2	0,3%	467	64,0%	<b>2.081</b>
Oktober	279	27,7%	81	8,0%	647	64,3%	294	34,0%	6	0,7%	564	65,3%	<b>1.871</b>
November	244	30,7%	20	2,5%	531	66,8%	167	42,1%	2	0,5%	228	57,4%	<b>1.192</b>
Dezember	245	28,5%	12	1,4%	604	70,2%	111	45,9%	5	2,1%	126	52,1%	<b>1.103</b>
<b>2024</b>	<b>3.868</b>	27,7%	<b>1.408</b>	10,1%	<b>8.710</b>	62,3%	<b>2183</b>	39,2%	<b>26</b>	0,5%	<b>3.355</b>	60,3%	<b>19.550</b>
<b>6 v.M.</b>	<b>2.280</b>	27,3%	<b>1.116</b>	13,3%	<b>4.965</b>	59,4%	<b>1.548</b>	37,5%	<b>15</b>	0,4%	<b>2.564</b>	62,1%	<b>12.488</b>

**Tab. 16: Anzahl monatlicher Abflüge und prozentuale Aufteilung auf Bahnen im Jahr 2025 (Nacht - inkl. Helikopter)**

2025 (Nacht)	25C		25L		18W		07C		07R		18W		gesamt
	abs.	in %	abs.	in %	abs.	in %	abs.	in %	abs.	in %	abs.	in %	
Januar	172	26,3%	12	1,8%	469	71,8%	126	46,5%	0	0,0%	145	53,5%	<b>924</b>
Februar	86	26,1%	10	3,0%	234	70,9%	230	43,5%	1	0,2%	298	56,3%	<b>859</b>
März	124	28,8%	26	6,0%	281	65,2%	289	46,5%	2	0,3%	331	53,2%	<b>1.053</b>
April													
Mai													
Juni													
Juli													
August													
September													
Oktober													
November													
Dezember													
<b>2025</b>	<b>382</b>	27,0%	<b>48</b>	3,4%	<b>984</b>	69,6%	<b>645</b>	45,4%	<b>3</b>	0,2%	<b>774</b>	54,4%	<b>2.836</b>
<b>6 v.M.</b>													

## 4.2 Tagesdurchschnittliche Runway-Nutzung – Tag & Nacht

**Tab. 17:** Anzahl tagesdurchschn. Abflüge der Strahlflugzeuge & prozentuale Aufteilung auf Bahnen in den 6 v. M. 2024 (Mai - Okt), Jan – Dez 2024, Jan – Mrz. 2025 (Tag, 6-22 Uhr)

Tag		6 v. M. 2024		Jan. – Dez. 2024		Jan. – Mrz. 2025	
		abs.	%	abs.	%	abs.	%
<b>Abflüge 25-Betrieb</b>		<b>253,6</b>	<b>100</b>	<b>317,8</b>	<b>100,0</b>	<b>68,5</b>	<b>100,0</b>
<b>Startbahn</b>	<b>Routen</b>						
25 C / 25 L	Nordwest	27,5	10,9	28,4	9,0	5,1	7,5
25 C / 25 L	Südwest	54,4	21,4	75,8	23,8	17,1	24,9
25 C / 25 L	Süd	1,6	0,6	2,2	0,7	0,3	0,4
25 C / 25 L	Südost	2,4	0,9	3,3	1,0	0,6	0,9
18	Südwest	4,4	1,7	5,4	1,7	1,0	1,5
18	Süd	79,7	31,4	97,1	30,6	20,6	30,1
18	Südost	83,6	33,0	105,6	33,2	23,8	34,8
<b>Abflüge 07-Betrieb</b>		<b>157,3</b>	<b>100</b>	<b>141,5</b>	<b>100,0</b>	<b>67,1</b>	<b>100,0</b>
<b>Startbahn</b>	<b>Routen</b>						
07C / 07R	07-S(kurz)	0,8	0,5	1,2	0,8	1,0	1,4
07C / 07R	07-S(lang)	2,5	1,6	3,0	2,1	2,0	3,0
07C / 07R	07-N(kurz)	24,8	15,8	23,0	16,2	11,6	17,3
07C / 07R	07-N(lang)	28,2	17,9	25,0	17,6	11,1	16,6
07C / 07R	07-O	19,2	12,2	17,3	12,2	8,9	13,3
18	Südwest	0,1	0,1	0,0	0,0	0,0	0,0
18	Süd	48,7	31,0	42,5	30,0	19,1	28,5
18	Südost	33,0	21,0	29,6	20,9	13,3	19,9
<b>Gesamt – BR 25 &amp; 07</b>		<b>410,9</b>	<b>100</b>	<b>459,3</b>	<b>100,0</b>	<b>135,6</b>	<b>100,0</b>

**Tab. 18:** Anzahl tagesdurchschn. Abflüge der Strahlflugzeuge & prozentuale Aufteilung auf Bahnen in den 6 v. M. 2024 (Mai - Okt), Jan – Dez 2024, Jan – Mrz. 2025 (Nacht, 22-6 Uhr)

Nacht		6 v. M. 2024		Jan. – Dez. 2024		Jan. – Mrz. 2025	
		abs.	%	abs.	%	abs.	%
<b>Abflüge 25-Betrieb</b>		<b>45,4</b>	<b>100</b>	<b>39,2</b>	<b>100,0</b>	<b>4,9</b>	<b>100,0</b>
<b>Startbahn</b>	<b>Routen</b>						
25 C / 25 L	Nordwest	8,8	19,4	6,2	15,9	0,3	6,5
25 C / 25 L	Südwest	3,6	8,0	4,6	11,8	1,0	20,8
25 C / 25 L	Süd	2,4	5,3	1,8	4,5	0,1	1,8
25 C / 25 L	Südost	3,6	7,9	2,4	6,0	0,1	1,8
18	Südwest	0,1	0,3	0,4	0,9	0,1	2,5
18	Süd	15,2	33,5	13,6	34,7	1,9	40,0
18	Südost	11,6	25,6	10,3	26,2	1,3	26,4
<b>Abflüge 07-Betrieb</b>		<b>22,4</b>	<b>100</b>	<b>15,9</b>	<b>100,0</b>	<b>4,1</b>	<b>100,0</b>
<b>Startbahn</b>	<b>Routen</b>						
07C / 07R	07-S(kurz)	0,0	0,0	0,0	0,0	0,0	0,1
07C / 07R	07-S(lang)	0,3	1,3	0,3	1,7	0,2	4,4
07C / 07R	07-N(kurz)	0,1	0,4	0,1	0,5	0,0	0,4
07C / 07R	07-N(lang)	4,8	21,6	3,6	22,7	1,2	29,8
07C / 07R	07-O	3,3	14,6	2,3	14,4	0,5	12,6
18	Südwest	0,0	0,2	0,0	0,2	0,0	0,0
18	Süd	9,5	42,5	6,7	42,0	1,7	41,4
18	Südost	4,4	19,4	2,9	18,6	0,5	11,3
<b>Gesamt – BR 25 &amp; 07</b>		<b>67,8</b>	<b>100</b>	<b>55,1</b>	<b>100,0</b>	<b>9,0</b>	<b>100,0</b>

(scheinbare Unstimmigkeiten in den Summen der Durchschnittswerte resultieren aus Rundungsdifferenzen)

### 4.3 Startbahn-Nutzung getrennt nach AzB-Gruppen – Tag & Nacht

Tab. 19: Runway-Nutzung und Anzahl der Abflüge im Jahr 2024 – Tag und Nacht getrennt nach AzB-Gruppen (inkl. Helikopter)

Abflüge 2024	AzB-Gruppe (inkl. Helikopter)	BR 07			BR 25			RWY-Nutzung gesamt
		07C	07R	18W	25C	25L	18W	
Tag	<b>Gesamt</b>	<b>29.006</b>	<b>378</b>	<b>29.943</b>	<b>47.772</b>	<b>374</b>	<b>93.376</b>	<b>200.849</b>
	Heli	0	3	0	0	4	1	8
	P1.3	0	0	1	0	0	2	3
	P1.4	17	12	32	5	0	118	184
	P2.1	97	13	163	23	62	611	969
	S5.1	4.405	154	4.994	6.466	45	16.467	32.531
	S5.2	15.181	135	20.123	25.357	105	58.379	119.280
	S5.3	0	0	0	0	0	0	0
	S6.1	7.091	45	3.639	11.979	130	13.984	36.868
	S6.2	0	0	0	0	0	1	1
	S6.3	980	0	443	1.816	5	1.584	4.828
	S7	1.190	16	485	2.067	21	2.029	5.808
	S8	45	0	63	59	2	198	367
Andere	0	0	0	0	0	2	2	
Nacht	<b>Gesamt</b>	<b>2.183</b>	<b>26</b>	<b>3.355</b>	<b>3.868</b>	<b>1.408</b>	<b>8.710</b>	<b>19.550</b>
	Heli	0	0	0	0	0	0	0
	P1.3	0	0	0	0	0	0	0
	P1.4	1	2	0	3	2	5	13
	P2.1	4	8	5	1	9	17	44
	S5.1	222	8	329	339	4	1.141	2.043
	S5.2	1.514	2	1.873	3.096	1.263	4.052	11.800
	S5.3	0	0	0	0	0	0	0
	S6.1	278	4	588	374	124	1.705	3.073
	S6.2	0	0	2	0	0	2	4
	S6.3	64	0	156	7	0	553	780
	S7	82	2	340	29	3	1.040	1.496
	S8	18	0	62	18	2	195	295
Andere	0	0	0	1	1	0	2	
<b>00 - 24</b>	<b>Gesamt</b>	<b>31.189</b>	<b>404</b>	<b>33.298</b>	<b>51.640</b>	<b>1.782</b>	<b>102.086</b>	<b>220.399</b>

AzB-Gruppen:

P1.3  
P1.4  
P2.1  
S5.1  
S5.2  
S5.3  
S6.1  
S6.2  
S6.3  
S7  
S8  
Andere

Typenbeispiele:

PA34, SR22  
BE20, BE99, P180  
AT45, AT72, DH8D  
CRJ2, CRJ7, E170, RJ1H  
B737-300 bis -900, A318 bis A321, B757-200 und -300  
MD82, MD83, MD87  
A300-600, A330-200 und -300, B767-200 bis -400, B777, B787-8  
MD11  
A340-200 bis -600  
B747-200 bis -8  
A380-800  
S3.2 (IL76)

**Tab. 20: Runway-Nutzung und Anzahl der Abflüge im Jahr 2025 – Tag und Nacht getrennt nach AzB-Gruppen (inkl. Helikopter)**

Abflüge Jan-Mrz 2025	AzB- Gruppe (inkl. Helikopter)	BR 07			BR 25			RWY- Nutzung gesamt
		07C	07R	18W	25C	25L	18W	
Tag	<b>Gesamt</b>	<b>10.927</b>	<b>97</b>	<b>11.193</b>	<b>7.645</b>	<b>33</b>	<b>15.499</b>	<b>45.394</b>
	Heli	0	0	0	0	0	0	0
	P1.3	1	0	0	0	0	0	1
	P1.4	5	1	19	0	0	29	54
	P2.1	112	5	70	1	5	188	381
	S5.1	1.358	54	2.106	797	5	2.826	7.146
	S5.2	5.970	10	7.110	4.298	11	9.325	26.724
	S5.3	0	0	0	0	0	0	0
	S6.1	2.675	22	1.501	1.839	10	2.548	8.595
	S6.2	0	0	0	0	0	0	0
	S6.3	396	1	173	370	0	267	1.207
	S7	401	4	172	339	1	272	1.189
	S8	9	0	42	1	0	44	96
Andere	0	0	0	0	1	0	1	
Nacht	<b>Gesamt</b>	<b>645</b>	<b>3</b>	<b>774</b>	<b>382</b>	<b>48</b>	<b>984</b>	<b>2.836</b>
	Heli	0	0	0	0	0	0	0
	P1.3	0	0	0	0	0	0	0
	P1.4	1	1	0	0	0	0	2
	P2.1	3	2	2	2	1	5	15
	S5.1	100	0	45	38	0	134	317
	S5.2	424	0	311	317	29	329	1.410
	S5.3	0	0	0	0	0	0	0
	S6.1	61	0	163	15	17	239	495
	S6.2	0	0	1	0	0	0	1
	S6.3	29	0	46	1	0	74	150
	S7	23	0	165	6	0	169	363
	S8	4	0	41	3	1	34	83
Andere	0	0	0	0	0	0	0	
<b>00 - 24</b>	<b>Gesamt</b>	<b>11.572</b>	<b>100</b>	<b>11.967</b>	<b>8.027</b>	<b>81</b>	<b>16.483</b>	<b>48.230</b>

**AzB-Gruppen:**

P1.3  
P1.4  
P2.1  
S5.1  
S5.2  
S5.3  
S6.1  
S6.2  
S6.3  
S7  
S8  
Andere

**Typenbeispiele:**

PA34, SR22  
BE20, BE99, P180  
AT45, AT72, DH8D  
CRJ2, CRJ7, E170, RJ1H  
B737-300 bis -900, A318 bis A321, B757-200 und -300  
MD82, MD83, MD87  
A300-600, A330-200 und -300, B767-200 bis -400, B777, B787-8  
MD11  
A340-200 bis -600  
B747-200 bis -8  
A380-800  
S3.2 (IL76)

## 5. Übersicht Flugbewegungen zwischen 23:00 Uhr und 5:00 Uhr

Januar 2025

Tab. 21: Anzahl der Flugbewegungen (23-05 Uhr) im Januar 2025

Zeit	Anzahl	Ausnahmegrund	Bemerkungen
Landungen 23.00 Uhr – 24.00 Uhr	<b>19</b>	17 nach Ziffer 4.1.3 PFB 2* nach Ziffer 6.1 PFB	* Sicherheitslandungen wg. Technik
Starts 23.00 Uhr – 24.00 Uhr	<b>2</b>	nach Ziffer 5 PFB	
Landungen 00.00 Uhr – 04.00 Uhr	<b>2</b>	nach Ziffer 6.1 PFB	medizinische Hilfsflüge
Starts 00.00 Uhr – 04.00 Uhr	<b>1</b>	nach Ziffer 6.1 PFB	medizinischer Hilfsflug
Landungen 04.00 Uhr – 05.00 Uhr	---		
Starts 04.00 Uhr – 05.00 Uhr	<b>1</b>	nach Ziffer 6.1 PFB	medizinischer Hilfsflug

Es fanden **zwei Starts** zw. 23 und 24 Uhr gemäß Ziffer 5 des Planfeststellungsbeschlusses zum Ausbau des Verkehrsflughafens Frankfurt Main vom 18. Dezember 2007 statt.

Die **2 Starts** aufgrund von Ausnahmegenehmigungen zwischen 23:00 Uhr und 24:00 Uhr ereigneten sich an folgenden Tagen:

02.01.2025 1 Start medizinischer Notfall an Bord

23.01.2025 1 Start medizinischer Notfall an Bord

Im Betrachtungszeitraum wurde 1 Antrag abgelehnt; bei 3 Anfragen wurde signalisiert, dass diese zu keiner Ausnahme führen werden.

## Februar 2025

**Tab. 22:** Anzahl der Flugbewegungen (23-05 Uhr) im Februar 2025

Zeit	Anzahl	Ausnahmegrund	Bemerkungen
Landungen 23.00 Uhr – 24.00 Uhr	<b>3</b>	1 nach Ziffer 5 PFB 2* nach Ziffer 4.3 PFB	* 2 Vermessungsflüge der DFS
Starts 23.00 Uhr – 24.00 Uhr	<b>3</b>	2* nach Ziffer 4.3 PFB 1* nach Ziffer 6.1.1 PFB	* 2 Vermessungsflüge der DFS * 1 medizinischer Hilfsflug
Landungen 00.00 Uhr – 04.00 Uhr	<b>0</b>		
Starts 00.00 Uhr – 04.00 Uhr	<b>0</b>		
Landungen 04.00 Uhr – 05.00 Uhr	<b>0</b>		
Starts 04.00 Uhr – 05.00 Uhr	<b>3</b>	1 nach Ziffer 5 PFB 2* nach Ziffer 4.3 PFB	* 2 Vermessungsflüge der DFS

Es fanden **1 Starts** zw. 23 und 24 Uhr gemäß Ziffer 5 des Planfeststellungsbeschlusses zum Ausbau des Verkehrsflughafens Frankfurt Main vom 18. Dezember 2007 statt.

Der **1 Start** aufgrund von Ausnahmegenehmigung zwischen 23 und 24 Uhr ereignete sich am:

**02.02.2025:** 1 Start (Medizinischer Notfall an Bord)

Im Betrachtungszeitraum wurde **kein** Antrag abgelehnt; bei **1** Anfrage wurde signalisiert, dass diese zu keiner Ausnahme führen werden

## 6. Triebwerksstandläufe

Tab. 23: Triebwerksstandläufe Dezember 2024



Hessisches Ministerium  
für Wirtschaft, Energie, Verkehr, Wohnen und ländlichen Raum

Referat – Sicherheit im Luftverkehr  
AZ. 066-s-07-30-03

Dezember 2024

Triebwerksstandläufe Verkehrsflughafen Frankfurt Main (22.00 - 06.00 Uhr Ortszeit)											
Datum	Betriebs richtung	LTB	LVG	Typ	Position	Part Power von - bis	Min.	Full Power von - bis	Min.	Kennzeichen	Kürzel Bearbeiter
01.12.	West	LHT	DLH	A321	Halle 5 Ost	01:09 – 01:11	2			D-AIRY	RE
07.12.	West	LHT	OCN	A333	Halle 7 West	00:05 – 00:10 00:05 – 00:10	5 5			D-AIKE	RE
10.12.	Ost	LHT	DLH	A321	Halle 7 Ost	02:42 – 03:00 02:43 – 03:00	18 17			D-AIRH	RE
11.12.	Ost	LHT	DLH	A32A	Halle 5 Ost	01:56 – 01:57	1			D-AIWF	RE
15.12.	West	LTMI	GEC	B777	Halle 7 West	23:22 – 23:24	2			D-ALFF	RE
16.12.	West	LHT	DLH	A321	Halle 5 Ost	01:38 – 01:39	1			D-AIDH	RE
16.12.	West	LHT	DLH	A333	Halle 5 Ost	23:10 – 23:20	10			D-AIKM	RE
19.12.	West	LTMI	GEC	B777	Halle 7 West	04:46 – 04:53	7	04:52 – 04:53	1	D-ALFD	RE
20.12.	West	LHT	DLH	A321	Halle 5 Ost	01:35 – 01:50	15			D-AIRH	RE
<b>Fehlanzeige</b>		CTG	CFG								RE

Gesamt:

83 Min.

1 Min.

Tab. 24: Triebwerksstandläufe Januar 2025



Hessisches Ministerium  
für Wirtschaft, Energie, Verkehr, Wohnen und ländlichen Raum

Referat – Sicherheit im Luftverkehr  
AZ. 066-s-07-30-03

Januar 2025

Triebwerksstandläufe Verkehrsflughafen Frankfurt Main (22.00 - 06.00 Uhr Ortszeit)											
Datum	Betriebsrichtung	LTB	LVG	Typ	Position	Part Power von - bis	Min.	Full Power von - bis	Min.	Kennzeichen	Kürzel Bearbeiter
03.01.	West	CTG	CFG	A339	Halle 7 Ost	00:59 – 01:21 1) 00:59 – 01:21 1)	22 22			D-ANRJ	RE
03.01.	West	CTG	CFG	B753	Halle 7 Ost	04:12 – 04:17	5	04:12 – 04:17	5	D-ABON	RE
04.01.	West	LHT	DLH	A21N	Halle 5 Ost	03:14 – 03:34	20			D-AIEJ	RE
04.01.	West	LHT	DLH	A21N	Halle 5 Ost	23:07 – 23:08 23:09 – 23:10	1 1			D-AIEJ	RE
04.01.	West	CTG	CFG	A339	Halle 7 West	23:33 – 23:53 23:33 – 23:53	20 20			D-ANRM	RE
06.01.	West	LHT	DLH	A321	Halle 5 Ost	00:33 – 00:34	1			D-AISQ	RE
08.01.	Ost	CTG	CFG	A339	Halle 7 West	04:02 – 04:23 1) 04:02 – 04:23 1)	21 21			D-ANRC	RE
12.01.	West	LHT	DLH	A321	Halle 7 West	01:54 – 02:13 01:56 – 02:13	19 17			D-AIRA	RE
13.01.	Ost	LHT	DLH	A343	Halle 7 Ost	03:07 – 03:08 03:07 – 03:08 03:12 – 03:13 03:12 – 03:13	1 1 1 1			D-AIFC	RE
22.01.	West	LHT	DLH	A319	Halle 7 West	02:05 – 02:06 02:29 – 02:30 02:33 – 02:34 02:37 – 02:41	1 1 1 4			D-AILC	RE
26.01.	West	LHT	DLH	A20N	Halle 7 West	02:57 – 03:17	20			D-AINA	RE
26.01.	West	LHT	DLH	A321	Halle 5 Ost	03:31 – 03:35 03:32 – 03:35	4 3			D-AISO	RE

26.01.	West	CFG	CTG	A339	Halle 7 West	22:47 – 22:51 22:47 – 22:51 22:58 – 23:19 1) 22:58 – 23:19 1)	4 4 21 21			D-ANRM	RE
27.01.	West	LHT	DLH	A20N	Halle 5 Ost	22:05 – 22:25 22:20 – 22:25 22:25 – 22:29	20 5 4			D-AIJD	RE
28.01.	West	CTG	CFG	A339	Halle 7 West	04:11 – 04:32 1) 04:11 – 04:32 1)	21 21			D-ANRT	RE
<b>Fehlanzeige</b>		LTM									RE

Gesamt:

349 Min.

5 Min.

Tab. 25: Triebwerksstandläufe Februar 2025



Hessisches Ministerium  
für Wirtschaft, Energie, Verkehr, Wohnen und ländlichen Raum

Referat – Sicherheit im Luftverkehr  
AZ. 066-s-07-30-03

Februar 2025

Triebwerksstandläufe Verkehrsflughafen Frankfurt Main (22.00 - 06.00 Uhr Ortszeit)											
Datum	Betriebsrichtung	LTB	LVG	Typ	Position	Part Power von - bis	Min.	Full Power von - bis	Min.	Kennzeichen	Kürzel Bearbeiter
02.02.	Ost	LHT	DLH	A343	Halle 5 Ost	02:47 – 02:49	2			D-AIFD	RE
						02:47 – 02:49	2				
						02:50 – 02:52	2				
						02:50 – 02:52	2				
09.02.	Ost	LHT	OCN	A333	Halle 7 Ost	02:00 – 02:10	10			D-AIKB	RE
16.02.	Ost	LHT	DLH	A321	Halle 5 West	05:20 – 05:22	2			D-AISO	RE
16.02.	Ost	LHT	DLH	A321	Halle 5 Ost	05:31 – 05:33	2			D-AIRY	RE
						05:32 – 05:33	1				
20.02.	Ost	LHT	DLH	B744	Halle 5 Ost	02:55 – 02:57	2			D-ABVX	RE
20.02.	Ost	LHT	OCN	A320	Halle 5 West	03:02 – 03:05	3				
20.02.	Ost	LHT	OCN	A320	Halle 5 West	05:25 – 05:26	1			D-AIUY	RE
24.02.	West	LHT	DLH	A321	Halle 5 West	05:19 – 05:23	4			D-AIRL	RE
						05:22 – 05:23	1				
26.02.	West	CTG	CFG	A339	Halle 7 Ost	02:00 – 02:20	20			D-ANRF	RE
26.02.	West	LHT	OCN	A333	Halle 5 Ost	02:00 – 02:20	20				
26.02.	West	LHT	OCN	A333	Halle 5 Ost	03:10 – 03:12	2			D-AFYQ	RE
28.02.	West	LHT	DLH	A321	Halle 5 Ost	05:02 – 05:04	2			D-AIDL	RE
<b>Fehlanzeige</b>		LTMI									RE

Gesamt: \_\_\_\_\_

88 Min.

0 Min.

## I. Anhang

### Legende – Runway-Nutzung und Abflugstrecken:

#### Abflüge bei Betriebsrichtung 25 (West):

**Tab. 26:** Erläuterung zu Runway-Nutzung und Abflugstrecken bei BR25

Startbahn		Navigationspunkt	Abflugstrecken *	Messtor ***
25C / 25L	Nordwest	TABUM, MASIR	TABUM-F, TABUM-G und MASIR-F/G	11/12
25C / 25L	Südwest	MASIR, TABUM, SOBRA	TABUM-M & MASIR-M (=Südümfliegung) und Nachtflugstrecken - MASIR (Nacht) & TABUM (Nacht), SOBRA (kurz)	31/32
25C / 25L	Süd	ANEKI	RID	51/52
25C / 25L	Südost	AMTIX	AMTIX (kurz)	71/72
18	Südwest	SOBRA, MASIR	SOBRA (kurz), MASIR (kurz)	31/32
18	Süd	ANEKI, SOBRA, MASIR, AMTIX	RID, SOBRA (lang + U), MASIR (lang), AMTIX (lang)	51/52
18	Südost	AMTIX	AMTIX (kurz)	71/72

#### Abflüge bei Betriebsrichtung 07 (Ost):

**Tab. 27:** Erläuterung zu Runway-Nutzung und Abflugstrecken bei BR07

Startbahn		Navigationspunkt	Abflugstrecken **	Messtor ***
07C / 07R	Süd (kurz)	SOBRA	07 - S (kurz), SOBRA (lang + U)	-
07C / 07R	Süd (lang)	ANEKI, AMTIX, SOBRA	07 - S (lang), 07 - S (lang) AMTIX, 07 - S (lang) SOBRA	41/42
07C / 07R	Nord (kurz)	ODAGA	07 - N (kurz)	-
07C / 07R	Nord (lang)	MTR	07 - N (lang)	45
07C / 07R	Ost	SULUS	07 - O	41/42
18	Süd	ANEKI, SOBRA	RID, SOBRA (lang + U),	51/52
18	Südost	AMTIX	AMTIX (lang) + (kurz), DROps	71/72

\* vgl. An- und Abflugroutenkarten am Frankfurter Flughafen bei **BR 25 (West)**

<http://www.fraport.de> --> Fraport --> Umwelt --> Schallschutz --> Flugbetrieb/Flugrouten --> Flugrouten --> Routenkarten  
--> Flugrouten Betriebsrichtung 25

\*\* vgl. An- und Abflugroutenkarten am Frankfurter Flughafen bei **BR 07 (Ost)**

<http://www.fraport.de> --> Fraport --> Umwelt --> Schallschutz --> Flugbetrieb/Flugrouten --> Flugrouten --> Routenkarten  
--> Flugrouten Betriebsrichtung 07

\*\*\* Lage der Messtore, die von Flugzeugen auf den jeweiligen Routen passiert werden – vgl. An- und Abflugroutenkarten