

DFS Deutsche Flugsicherung GmbH

Eindrehhöhen beim parallel unabhängigen Anflugbetrieb

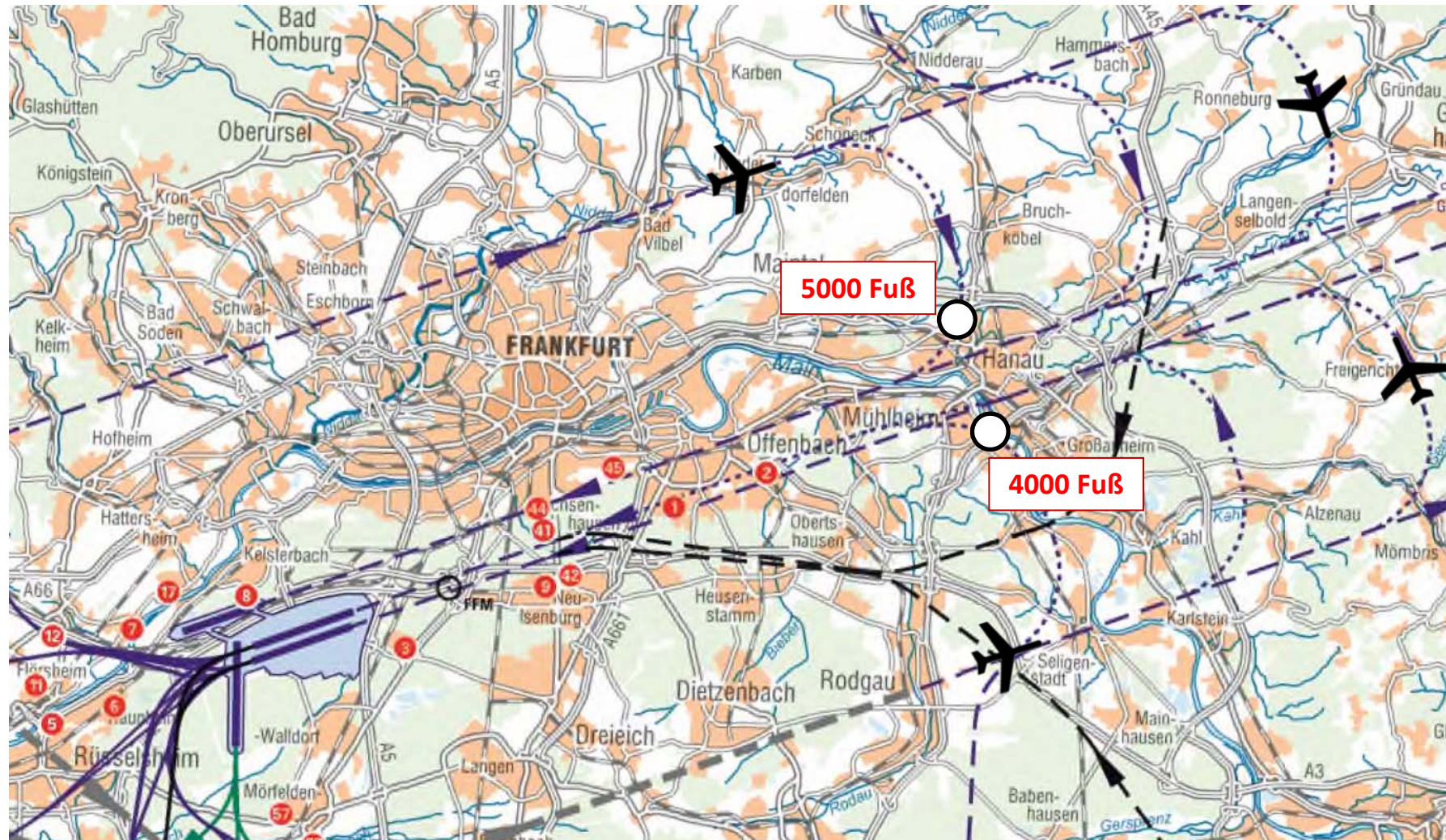
250. Sitzung der Fluglärmkommission Frankfurt

Raunheim, der 27.03.2019



DFS Deutsche Flugsicherung

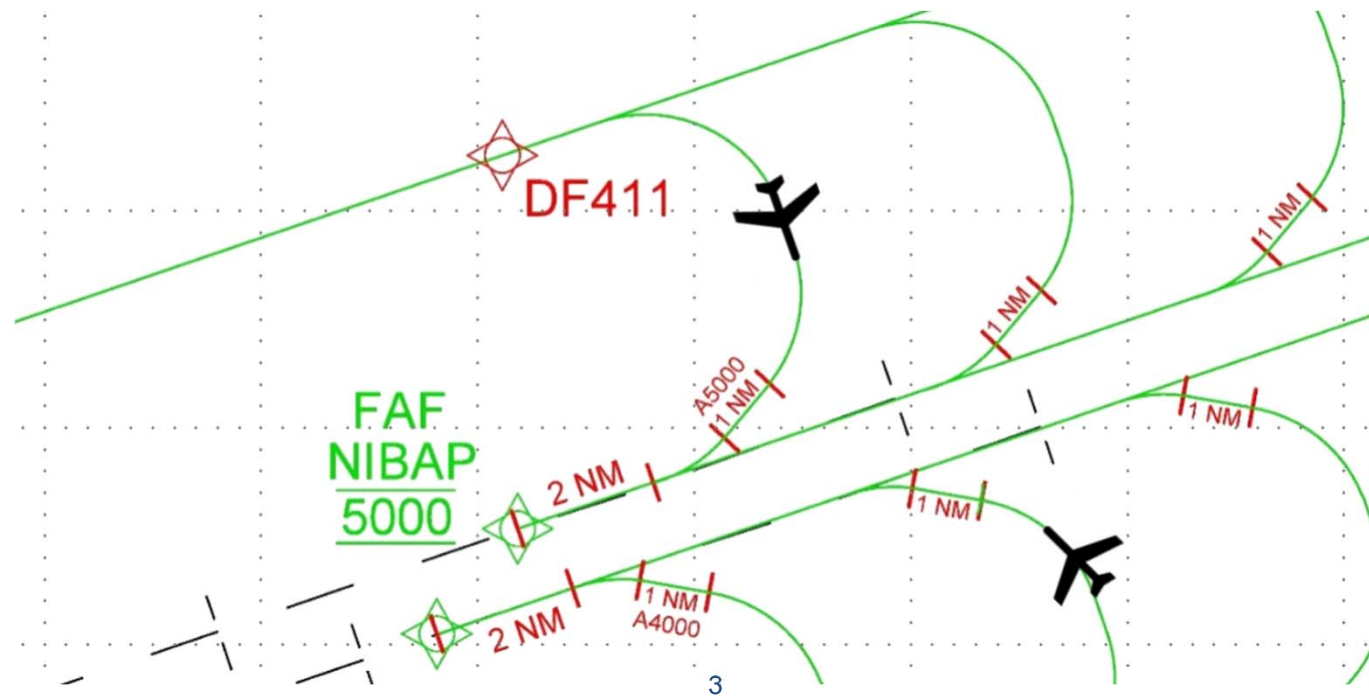
Eindrehhöhen beim parallel unabhängigen Anflugbetrieb



Vorgaben zum Aufdrehen nach ICAO Doc 4444

6.7.3.2.4 When vectoring to intercept the final approach course or track, the final vector shall meet the following conditions:

- enable the aircraft to intercept at an angle not greater than 30 degrees;
- provide at least 1.9 km (1.0 NM) straight and level flight prior to the final approach course or track intercept; and
- enable the aircraft to be established on the final approach course or track, in level flight for at least 3.7 km (2.0 NM) prior to intercepting the glide path or vertical path for the selected instrument approach procedure.



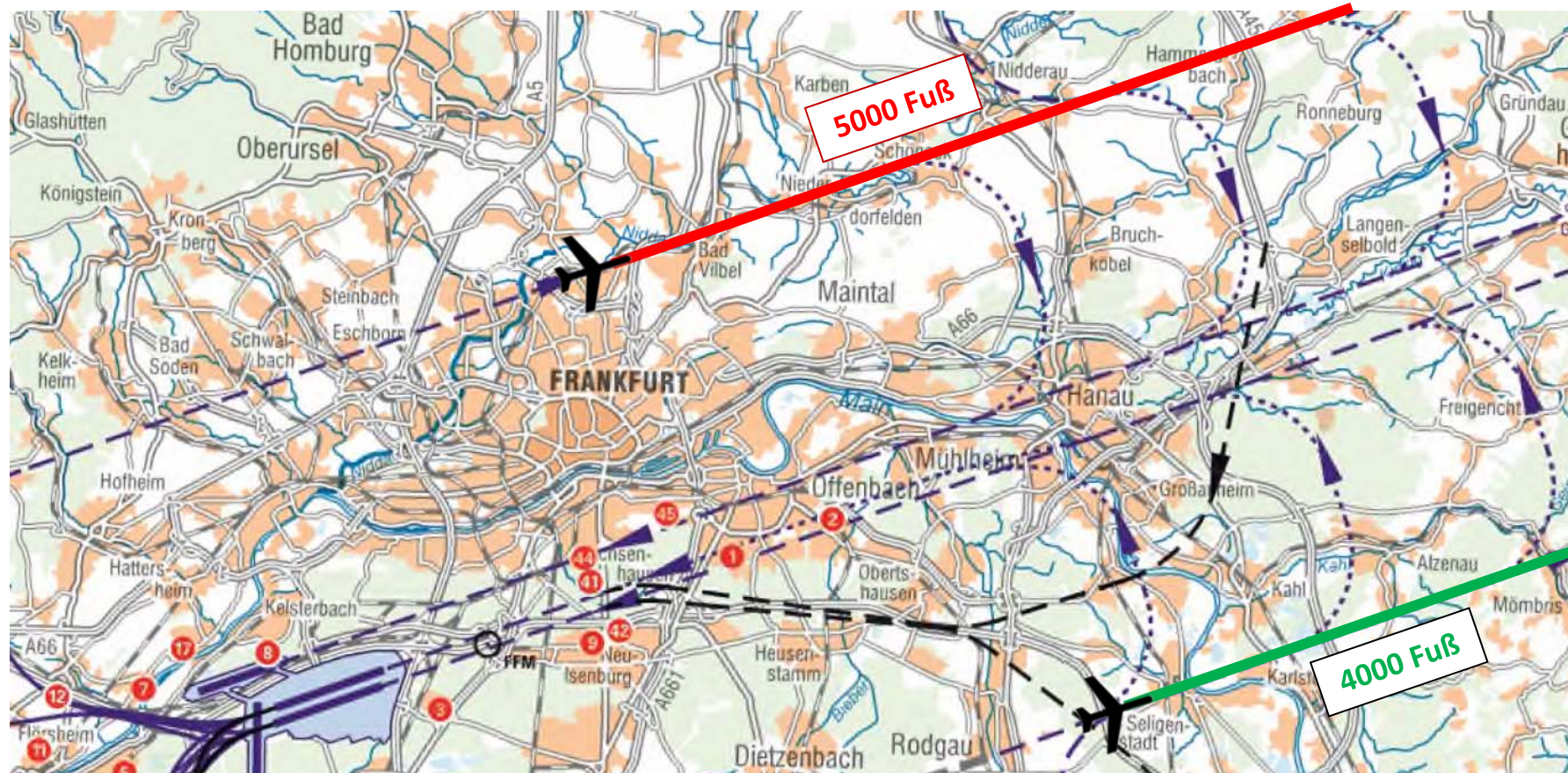
Vorgaben zum Aufdrehen nach ICAO Doc 4444

Wenn der Endanflugkurs mittels Kursführung erfolgen wird, muss die letzte Kursanweisung die folgenden Bedingungen erfüllen:

- es ist dem Luftfahrzeug zu ermöglichen, den Endanflugkurs in einem Winkel von nicht mehr als 30 Grad zu erfliegen;
- es sind mindestens 1 NM Geradeaus- und Horizontalflug vor dem Erfliegen des Endanflugkurses zu gewährleisten; und
- es ist dem Luftfahrzeug zu ermöglichen, vor dem Erfliegen des Gleitwegs mindestens 2 NM im Horizontalflug auf dem Endanflugkurs oder einer Vertikalführung für das ausgewählte Instrumentenanflugverfahren zu fliegen.



Verschärfte Anwendung der ICAO-Vorgabe seit dem 8.12.2018

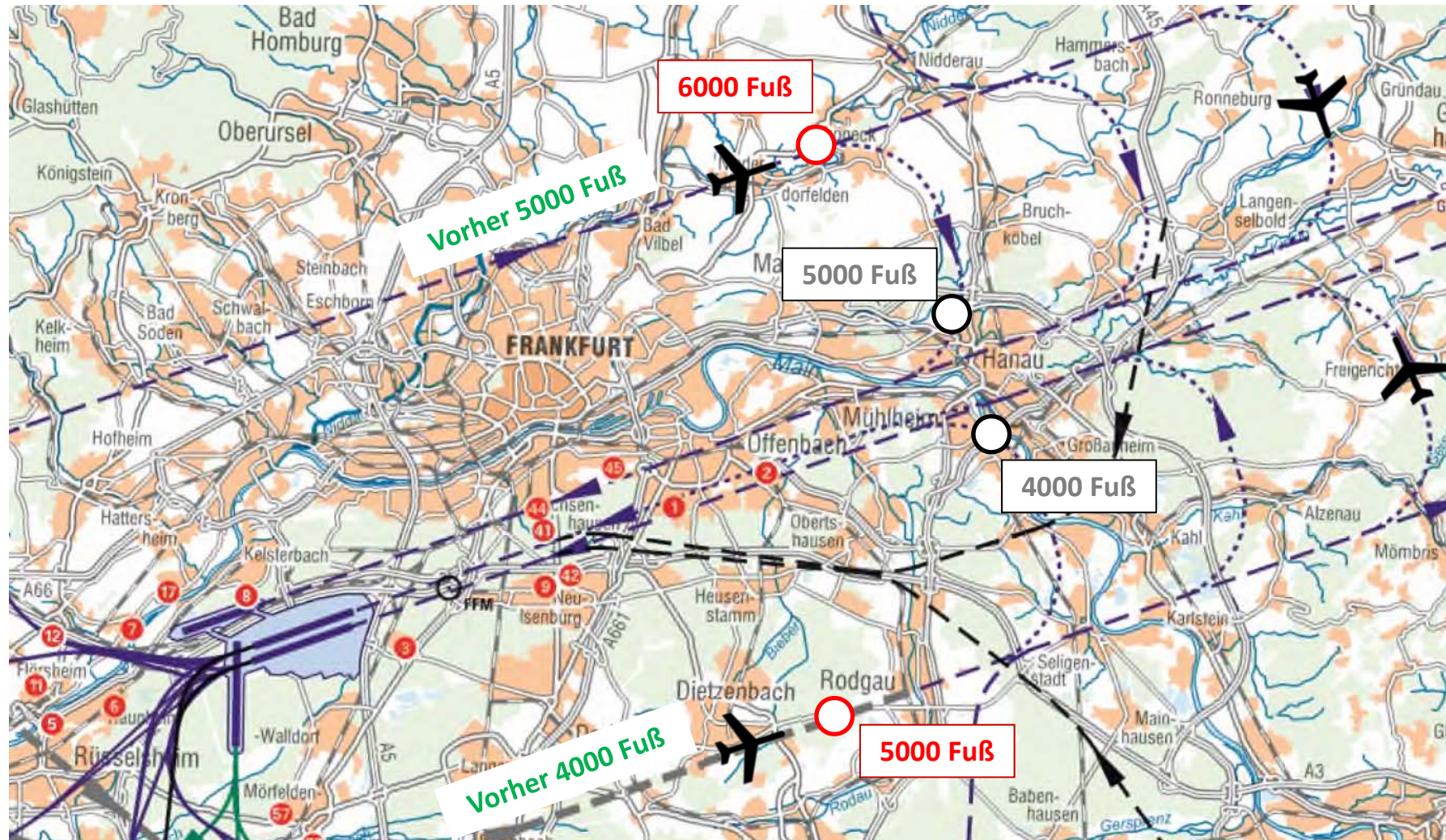


Allianz für den Lärmschutz 2012 „Anhebung der Gegenanflüge“

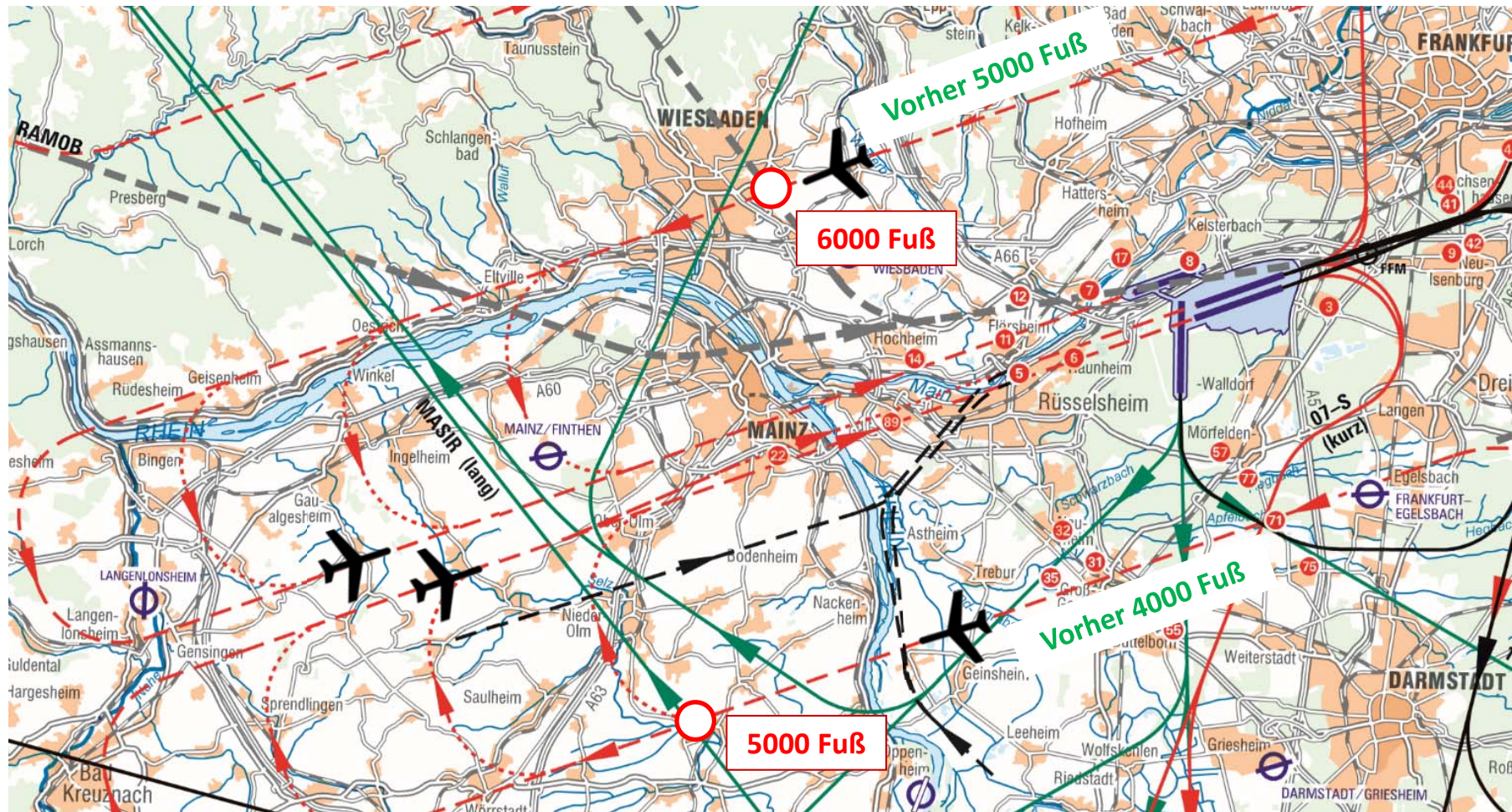


DFS Deutsche Flugsicherung

Anhebung der Gegenanflüge - Allianz für den Lärmschutz 2012, BR25

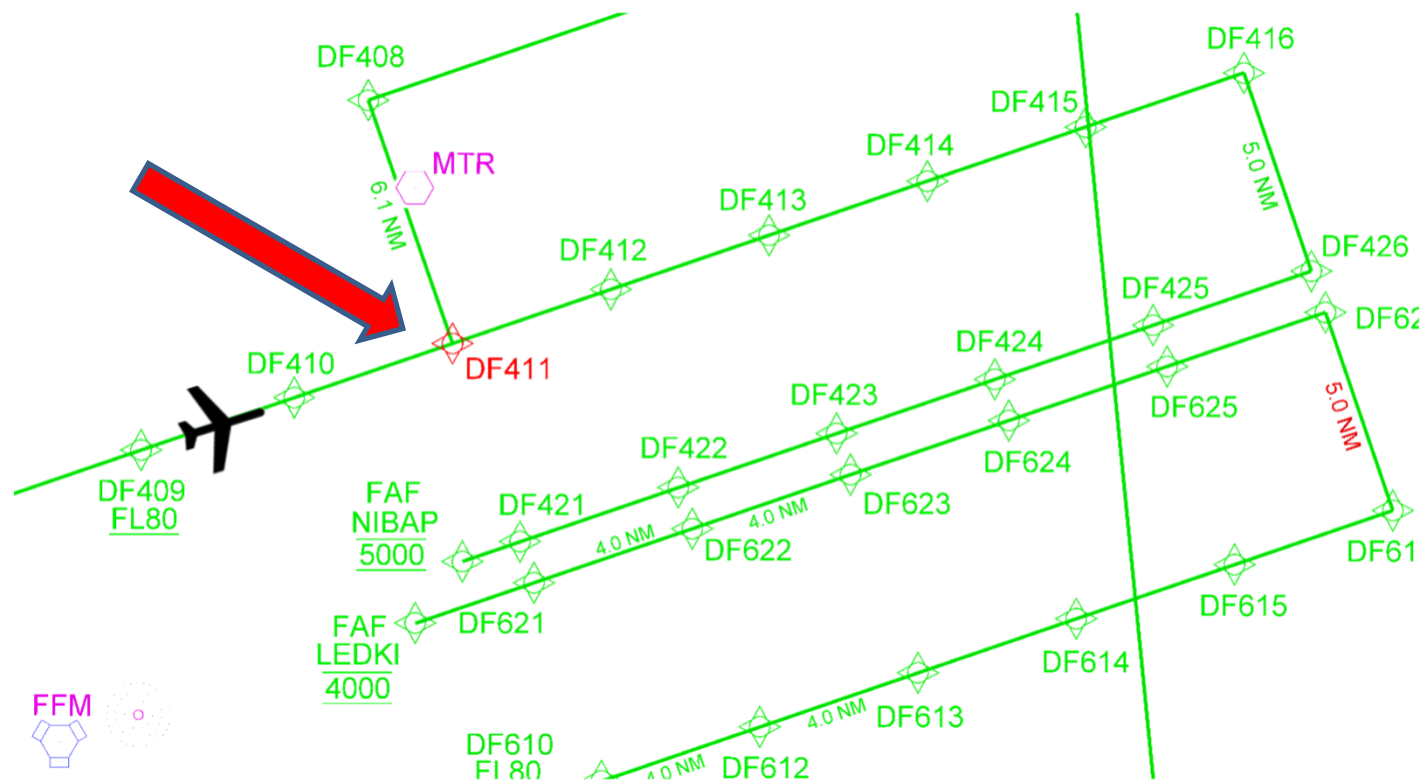


Anhebung der Gegenanflüge - Allianz für den Lärmschutz 2012, BR07



Geplante Änderung der Betriebsanordnung Frankfurt APP – für alle Transition - hier exemplarisch am DF411 bei BR 25 Nord-Transition zum **28.03.2019**

If traffic permits, aircraft on northern downwind or on radar vectors north of extended runway centerlines to RWY 25 in easterly direction ~~shall~~ **should** be cleared in such a way that they do not descend below A6000 ft before passing waypoint DF411 (see figure 4) or a position abeam of it, ~~unless it is necessary for safety reasons or short-term separation purposes.~~



Sachstand Luftraumanpassungen Frankfurt



DFS Deutsche Flugsicherung

Aktuelle Anpassungen Luftraum C, Frankfurt zum 28. März 2019

