



Kurzbericht

der Fluglärmenschutzbeauftragten für den Flughafen Frankfurt Main für die 243. Sitzung der Kommission zur Abwehr des Fluglärms am 13. Dezember 2017

INHALTSVERZEICHNIS

1. FLUGBEWEGUNGSZAHLEN	4
1.1 ANZAHL DER FLUGBEWEGUNGEN IM TAGESDURCHSCHNITT	4
1.2 ANZAHL DER FLUGBEWEGUNGEN IM GESAMTJAHR	6
2. BETRIEBSRICHTUNGSVERTEILUNG	8
2.1 MONATLICHE BETRIEBSRICHTUNGSVERTEILUNG	8
2.2 HISTORIE BETRIEBSRICHTUNGSVERTEILUNG.....	9
3. ANFLÜGE	10
3.1 MONATLICHE RUNWAY-NUTZUNG – TAG & NACHT	10
3.2 LANDEBAHN-NUTZUNG GETRENNT NACH AZD-GRUPPEN – TAG & NACHT	12
4. ABFLÜGE	14
4.1 MONATLICHE RUNWAY-NUTZUNG – TAG & NACHT	14
4.2 TAGESDURCHSCHNITTLICHE RUNWAY-NUTZUNG – TAG & NACHT.....	16
4.3 STARTBAHN-NUTZUNG GETRENNT NACH AZD-GRUPPEN – TAG & NACHT	18
5. ÜBERSICHT FLUGBEWEGUNGEN ZWISCHEN 23:00 UHR UND 5:00 UHR	20
6. TRIEBWERKSSTANDLÄUFE	22
I. ANHANG	24

ABBILDUNGSVERZEICHNIS

Abb. 1: Durchs. Anzahl von Flugbewegungen (nur Jets / 06-22 Uhr) in den Jahren 2013-2017	4
Abb. 2: Durchs. Anzahl von nächtlichen Flugbewegungen (nur Jets / 22-06 Uhr) in den Jahren 2013-2017	4
Abb. 3: Anzahl von Flugbewegungen am Tag (06-22 Uhr) für die Jahre 2010-2016 (exkl. Helikopter)	6
Abb. 4: Anzahl von Flugbewegungen in der Nacht (22-06 Uhr) für die Jahre 2010-2016 (exkl. Helikopter)	7
Abb. 5: Betriebsrichtungsverteilung (BR25/07) im Gesamtjahr für den Zeitraum 2010 bis 2016 [in %]	9

TABELLENVERZEICHNIS

Tab. 1: Anzahl der Flugbewegungen im Tagesdurchschnitt 2016 – Tag, Nacht und gesamt (exkl. Helikopter).....	5
Tab. 2: Anzahl der Flugbewegungen im Tagesdurchschnitt 2017 – Tag, Nacht und gesamt (exkl. Helikopter).....	5
Tab. 3: Anzahl der Flugbewegungen 2010-2016 Tag, Nacht und gesamt (exkl. Helikopter)	6
Tab. 4: Anteil Westbetrieb (BR25) im Jahr 2016 – Tag, Nacht und gesamt [in %].....	8
Tab. 5: Anteil Westbetrieb (BR25) in den Monaten Jan.-Sep. 2017 – Tag, Nacht und gesamt [in %].....	8
Tab. 6: Betriebsrichtungsverteilung (Westbetrieb) der 6 v. M. getrennt nach Tag und Nacht für den Zeitraum 2010 bis 2016 [in %].....	9
Tab. 7: Anzahl monatlicher Anflüge und prozentuale Aufteilung auf Bahnen im Jahr 2016 (Tag - inkl. Helikopter)	10
Tab. 8: Anzahl monatlicher Anflüge und prozentuale Aufteilung auf Bahnen in den Monaten Jan.- Sep. 2017 (Tag - inkl. Helikopter).....	10
Tab. 9: Anzahl monatlicher Anflüge und prozentuale Aufteilung auf Bahnen im Jahr 2016 (Nacht - inkl. Helikopter)	11
Tab. 10: Anzahl monatlicher Anflüge und prozentuale Aufteilung auf Bahnen in den Monaten Jan.- Sep. 2017 (Nacht - inkl. Helikopter)	11
Tab. 11: Runway-Nutzung und Anzahl der Anflüge im Jahr 2016 – Tag und Nacht getrennt nach AzD-Gruppen (exkl. Helikopter).....	12
Tab. 12: Runway-Nutzung und Anzahl der Anflüge in den Monaten Jan.- Sep. 2017 – Tag und Nacht getrennt nach AzD-Gruppen (exkl. Helikopter)	13
Tab. 13: Anzahl monatlicher Abflüge und prozentuale Aufteilung auf Bahnen im Jahr 2016 (Tag - inkl. Helikopter)	14
Tab. 14: Anzahl monatlicher Abflüge und prozentuale Aufteilung auf Bahnen in den Monaten Jan. – Sep. 2017 (Tag - inkl. Helikopter)	14
Tab. 15: Anzahl monatlicher Abflüge und prozentuale Aufteilung auf Bahnen im Jahr 2016 (Nacht - inkl. Helikopter)	15
Tab. 16: Anzahl monatlicher Abflüge und prozentuale Aufteilung auf Bahnen in den Monaten Jan. – Sep. 2017 (Nacht - inkl. Helikopter)	15
Tab. 17: Anzahl tagesdurchschn. Abflüge der Strahlflugzeuge & prozentuale Aufteilung auf Bahnen in den 6 v.M. 2016, Mai-Sep. 2017 & Sep. 2017 (Tag – 06-22 Uhr)	16
Tab. 18: Anzahl tagesdurchschn. Abflüge der Strahlflugzeuge & prozentuale Aufteilung auf Bahnen in 6 v.M. 2016, Mai – Sep. 2017 & Sep. 2017 (Nacht – 22-06 Uhr)	17
Tab. 19: Runway-Nutzung und Anzahl der Abflüge im Jahr 2016 – Tag und Nacht getrennt nach AzD-Gruppen (exkl. Helikopter).....	18
Tab. 20: Runway-Nutzung und Anzahl der Abflüge in den Monaten Jan.- Sep. 2017 – Tag und Nacht getrennt nach AzD-Gruppen (exkl. Helikopter)	19
Tab. 21: Anzahl der Flugbewegungen (23-05 Uhr) im Juli 2017	20
Tab. 22: Anzahl der Flugbewegungen (23-05 Uhr) im August 2017	20
Tab. 23: Anzahl der Flugbewegungen (23-05 Uhr) im September 2017	21
Tab. 24: Anzahl der Flugbewegungen (23-05 Uhr) im Oktober 2017.....	21
Tab. 25: Triebwerksstandläufe Juni 2017	22
Tab. 26: Triebwerksstandläufe Juli 2017.....	22

Tab. 27: <i>Triebwerksstandläufe August 2017</i>	23
Tab. 28: <i>Triebwerksstandläufe September 2017</i>	23
Tab. 29: <i>Erläuterung zu Runway-Nutzung und Abflugstrecken bei BR25</i>	24
Tab. 30: <i>Erläuterung zu Runway-Nutzung und Abflugstrecken bei BR07</i>	24

1. Flugbewegungszahlen

1.1 Anzahl der Flugbewegungen im Tagesdurchschnitt

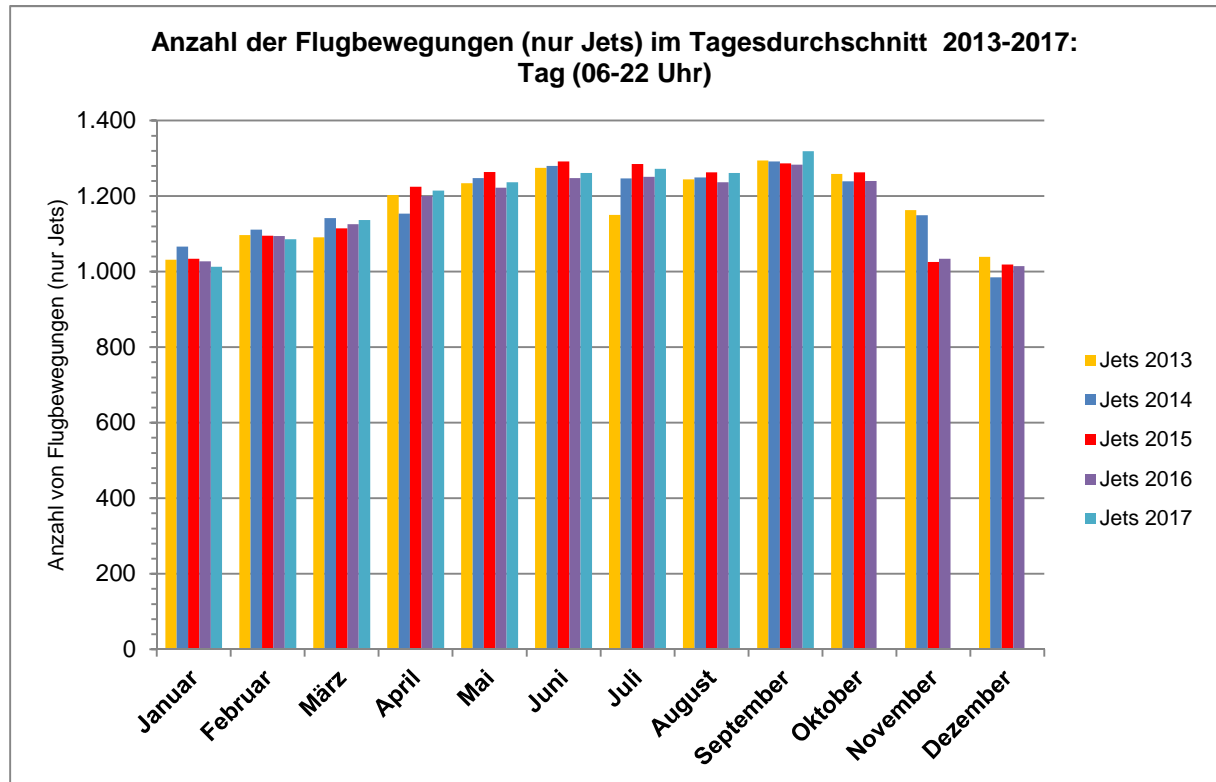


Abb. 1: Durchs. Anzahl von Flugbewegungen (nur Jets / 06-22 Uhr) in den Jahren 2013-2017

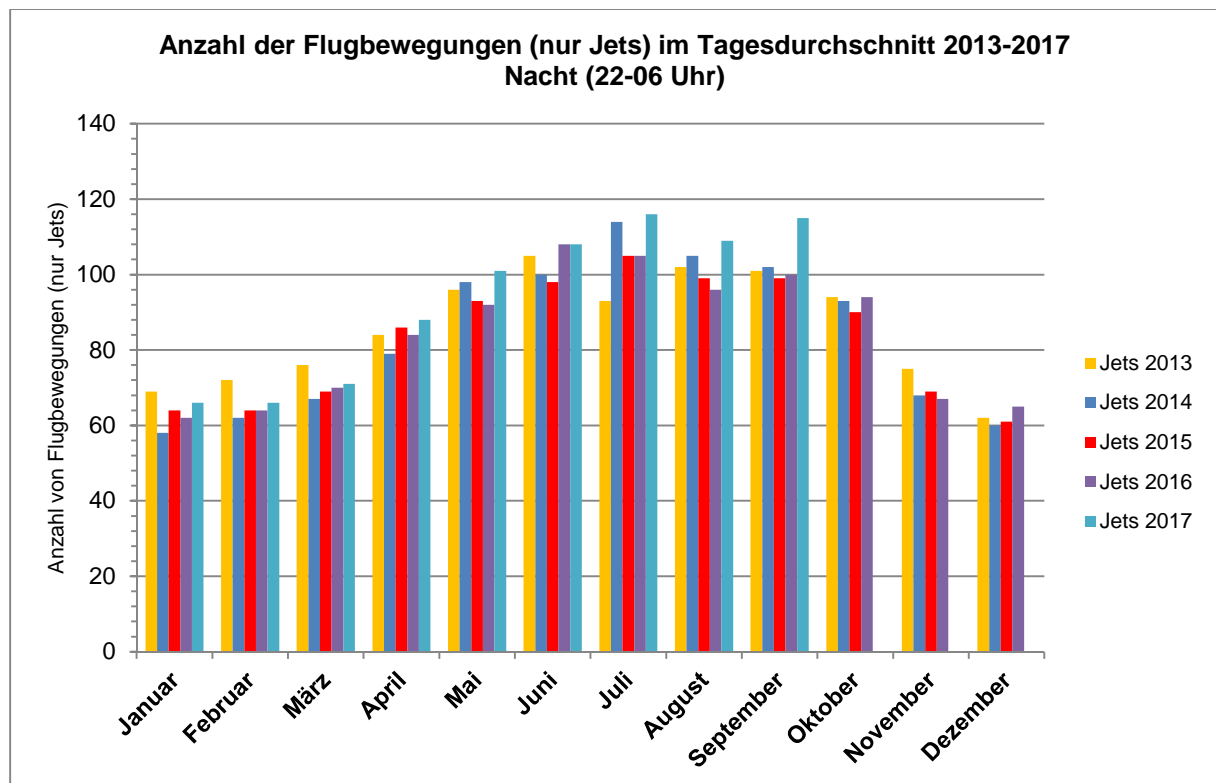


Abb. 2: Durchs. Anzahl von nächtlichen Flugbewegungen (nur Jets / 22-06 Uhr) in den Jahren 2013-2017

Tab. 1: Anzahl der Flugbewegungen im Tagesdurchschnitt 2016 – Tag, Nacht und gesamt (exkl. Helikopter)

2016	Tag			Nacht			gesamt		
	(06:00 – 22:00)			(22:00 – 06:00)			(00:00 – 24:00)		
	Jets	Props	gesamt	Jets	Props	gesamt	Jets	Props	gesamt
Januar	1.027	15	1.042	62	1	63	1.088	16	1.105
Februar	1.094	16	1.110	64	2	66	1.158	17	1.176
März	1.126	14	1.140	70	1	71	1.196	16	1.211
April	1.200	15	1.214	84	2	86	1.284	17	1.300
Mai	1.222	13	1.235	92	1	93	1.314	15	1.328
Juni	1.248	15	1.262	108	2	109	1.355	16	1.372
Juli	1.251	14	1.264	105	1	106	1.355	15	1.371
August	1.237	13	1.251	96	2	98	1.333	16	1.348
September	1.283	15	1.298	100	1	101	1.383	16	1.399
Oktober	1.240	15	1.255	94	1	96	1.334	16	1.351
November	1.034	16	1.050	67	1	69	1.101	18	1.119
Dezember	1.015	13	1.029	65	1	66	1.079	14	1.095
Gesamtjahr	1.165	15	1.179	84	1	85	1.248	16	1.265
6 v. M.*	1.246	14	1.261	99	1	100	1.345	16	1.361

* 6 verkehrsreichste Monate (6 v. M.): Mai-Oktober

Tab. 2: Anzahl der Flugbewegungen im Tagesdurchschnitt 2017 – Tag, Nacht und gesamt (exkl. Helikopter)

2017	Tag			Nacht			gesamt		
	(06:00 – 22:00)			(22:00 – 06:00)			(00:00 – 24:00)		
	Jets	Props	gesamt	Jets	Props	gesamt	Jets	Props	gesamt
Januar	1.013	14	1.026	66	1	68	1.079	15	1.094
Februar	1.086	15	1.100	66	2	68	1.152	17	1.168
März	1.137	15	1.152	71	2	73	1.208	17	1.225
April	1.215	15	1.230	88	1	89	1.303	16	1.319
Mai	1.237	12	1.249	101	2	103	1.338	14	1.352
Juni	1.261	13	1.274	108	2	110	1.369	15	1.384
Juli	1.272	13	1.285	116	1	117	1.389	14	1.403
August	1.261	14	1.275	109	2	110	1.370	15	1.385
September	1.319	13	1.332	115	2	117	1.434	15	1.449
Oktober									
November									
Dezember									
Gesamtjahr									
6 v. M.									

1.2 Anzahl der Flugbewegungen im Gesamtjahr

Tab. 3: Anzahl der Flugbewegungen 2010-2016 Tag, Nacht und gesamt (exkl. Helikopter)

Jahr	Tag (06:00 – 22:00)			Nacht (22:00 – 06:00)			gesamt (00:00 – 24:00)		
	Jets	Props	gesamt	Jets	Props	gesamt	Jets	Props	gesamt
2010	403.000	15.471	418.471	44.903	965	45.868	447.903	16.436	464.339
2011	429.085	12.038	441.123	45.156	771	45.927	474.241	12.809	487.050
2012	435.391	9.965	445.356	36.122	689	36.811	471.513	10.654	482.167
2013	432.031	8.295	440.326	31.663	649	32.312	463.694	8.944	472.638
2014	430.833	6.894	437.727	30.624	621	31.245	461.457	7.515	468.972
2015	431.096	5.946	437.042	30.397	620	31.017	461.493	6.566	468.059
2016	426.276	5.265	431.541	30.699	574	31.273	456.975	5.839	462.814

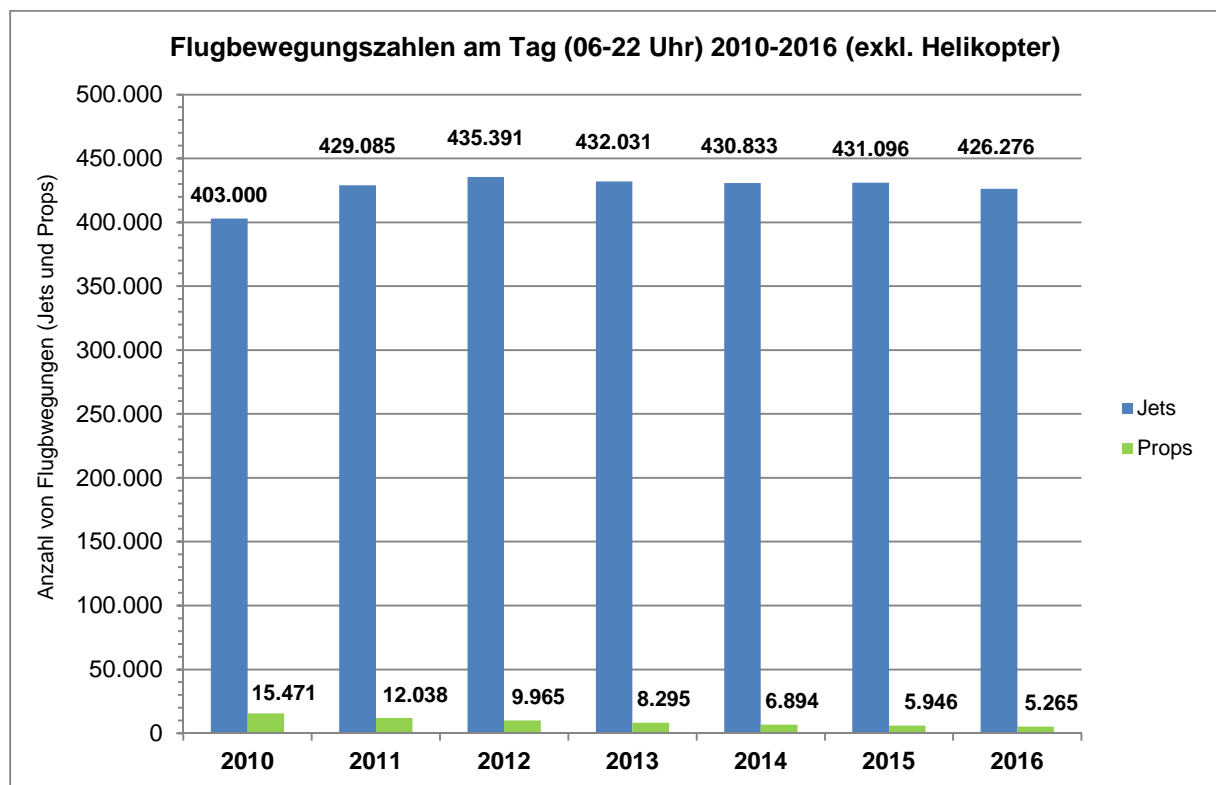


Abb. 3: Anzahl von Flugbewegungen am Tag (06-22 Uhr) für die Jahre 2010-2016 (exkl. Helikopter)

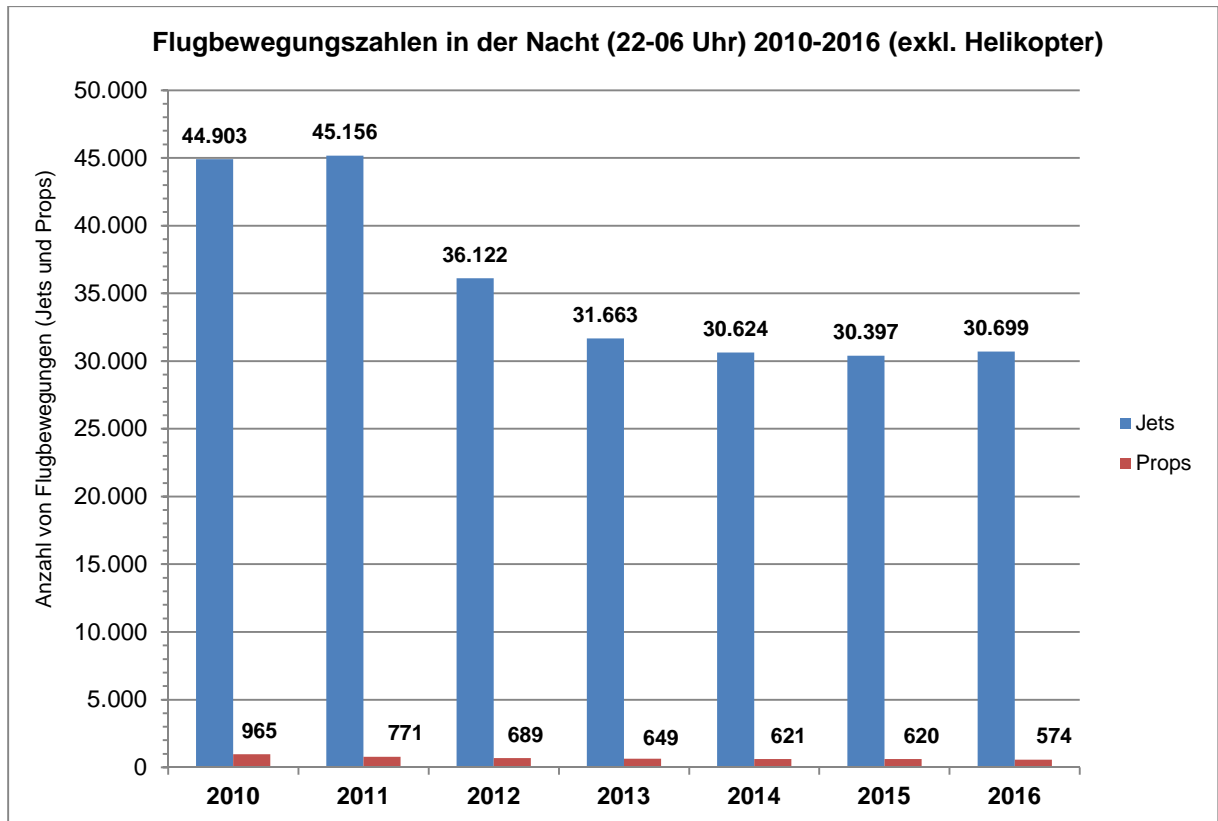


Abb. 4: Anzahl von Flugbewegungen in der Nacht (22-06 Uhr) für die Jahre 2010-2016 (exkl. Helikopter)

2. Betriebsrichtungsverteilung

2.1 Monatliche Betriebsrichtungsverteilung

Anmerkung: Zahlenwerte über BR-Verteilungen der Monate und Jahre (in **Tab. 4-6** und **Abb. 5**) beruhen auf zeitbasierten Angaben

Tab. 4: Anteil Westbetrieb (BR25) im Jahr 2016 – Tag, Nacht und gesamt [in %]

Monat	Tag (06:00 – 22:00)	Nacht (22:00 – 06:00)	gesamt (00:00 – 24:00)
Januar	82	78,1	80,7
Februar	74,9	77,6	75,8
März	63,1	57,7	61,3
April	69,7	72,5	70,6
Mai	55,9	61,8	57,9
Juni	67,3	67,8	67,5
Juli	90	88,6	89,5
August	68,3	69,8	68,8
September	59,3	63,8	60,8
Oktober	49,1	52,6	50,3
November	62,1	66,2	63,5
Dezember	73,1	73,6	73,3
Ø 2016	67,9	69,2	68,3
6 v. M.*	65,0	67,4	65,8

* 6 v. M.: Mai-Oktober

Tab. 5: Anteil Westbetrieb (BR25) in den Monaten Jan.-Sep. 2017 – Tag, Nacht und gesamt [in %]

Monat	Tag (06:00 – 22:00)	Nacht (22:00 – 06:00)	gesamt (00:00 – 24:00)
Januar	55,7	57,0	56,1
Februar	58,9	55,8	57,9
März	67,5	65,5	66,9
April	72,6	76,1	73,7
Mai	59	62,7	60,2
Juni	73	68,5	71,5
Juli	87,1	81,1	85,1
August	76,3	69,2	73,9
September	76,2	76,3	76,2
Oktober			
November			
Dezember			
Ø 2017			
6 v. M.			

2.2 Historie Betriebsrichtungsverteilung

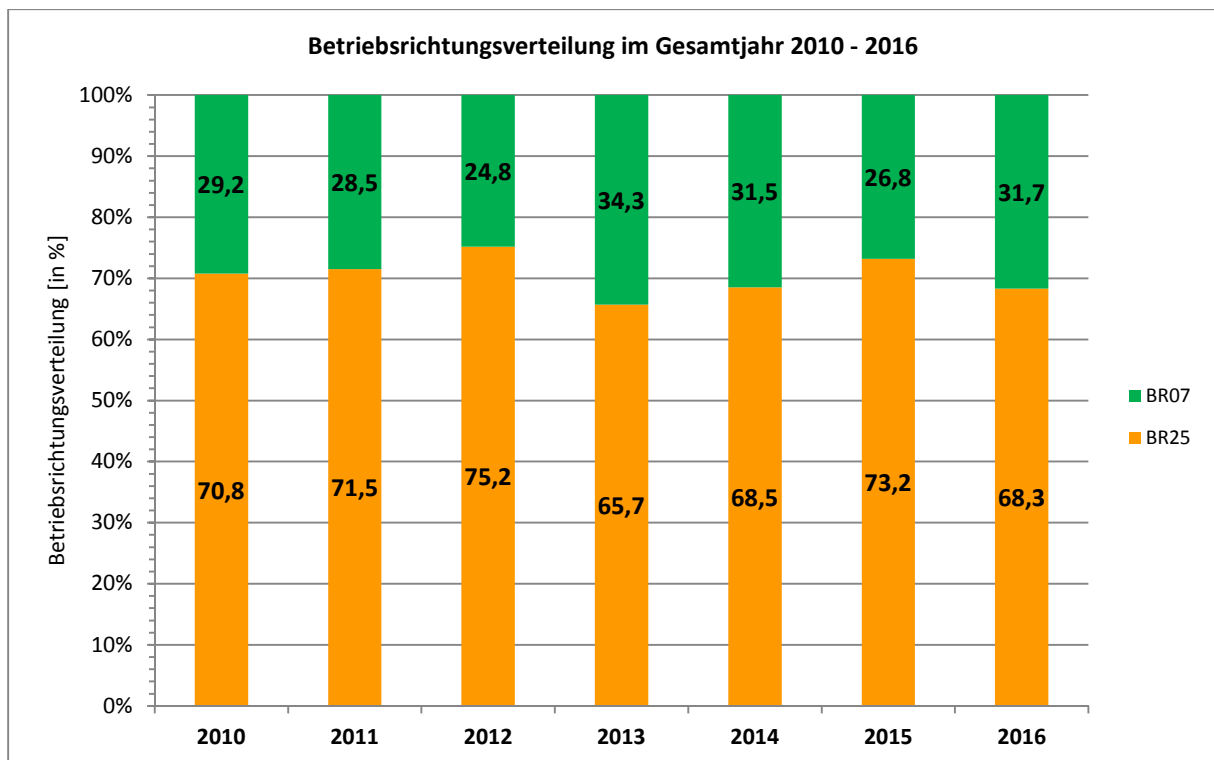


Abb. 5: Betriebsrichtungsverteilung (BR25/07) im Gesamtjahr für den Zeitraum 2010 bis 2016 [in %]

Tab. 6: Betriebsrichtungsverteilung (Westbetrieb) der 6 v. M. getrennt nach Tag und Nacht für den Zeitraum 2010 bis 2016 [in %]

Jahr	Tag (06:00 – 22:00)	Nacht (22:00 – 06:00)	gesamt (00:00 – 24:00)
2010	75,3	79,4	76,7
2011*	72,7	75,5	73,6
2012	74,7	76,1	75,2
2013	68,4	68,5	68,4
2014	65,7	69,4	67,0
2015	67,3	69,6	68,1
2016	66,9	68,4	67,4

* 6 v. M. 2011: März, Mai, Juli – Oktober

6 v. M. 2010, 2012 bis 2016: Mai – Oktober

3. Anflüge

3.1 Monatliche Runway-Nutzung – Tag & Nacht

Runway-Nutzung – Tag (06-22 Uhr):

Tab. 7: Anzahl monatlicher Anflüge und prozentuale Aufteilung auf Bahnen im Jahr 2016 (Tag - inkl. Helikopter)

2016 (TAG)	West						Ost						gesamt
	NW-Bahn		Center		Süd		NW-Bahn		Center		Süd		
	25R		25C		25L		07L		07C		07R		
	abs.	in %	abs.	in %	abs.	in %	abs.	in %	abs.	in %	abs.	in %	
Januar	5.629	42,8	1.558	11,9	5.950	45,3	1.425	49,5	5	0,2	1.448	50,3	16.015
Februar	5.181	43,1	1.619	13,5	5.228	43,5	1.917	48,3	8	0,2	2.046	51,5	15.999
März	4.765	43,1	1.519	13,7	4.784	43,2	3.295	50,4	12	0,2	3.234	49,4	17.609
April	5.483	42,9	2.130	16,7	5.157	40,4	2.805	49,4	7	0,1	2.862	50,4	18.444
Mai	4.824	44,7	1.567	14,5	4.393	40,7	4.246	49,6	594	6,9	3.723	43,5	19.347
Juni	6.740	44,2	1.966	12,9	6.554	42,9	1.949	49,1	7	0,2	2.015	50,7	19.231
Juli	7.829	43,7	3.418	19,1	6.675	37,2	934	48,1	8	0,4	998	51,4	19.862
August	5.875	43,8	2.335	17,4	5.194	38,7	3.037	48,8	26	0,4	3.161	50,8	19.628
September	5.204	44,4	2.018	17,2	4.507	38,4	3.946	49,5	21	0,3	4.008	50,3	19.704
Oktober	4.376	45,2	1.015	10,5	4.286	44,3	4.935	49,3	27	0,3	5.053	50,5	19.692
November	4.471	43,6	1.303	12,7	4.483	43,7	2.540	46,9	17	0,3	2.862	52,8	15.676
Dezember	5.217	45,7	890	7,8	5.311	46,5	2.329	51,7	8	0,2	2.168	48,1	15.923
2016	65.594	43,9	21.338	14,3	62.522	41,8	33.358	49,3	740	1,1	33.578	49,6	217.130
6 v. M.*	34.848	44,2	12.319	15,6	31.609	40,1	19.047	49,2	710	1,8	18.958	49,0	117.464

* 6 v. M.: Mai-Oktober

Tab. 8: Anzahl monatlicher Anflüge und prozentuale Aufteilung auf Bahnen in den Monaten Jan.- Sep. 2017 (Tag - inkl. Helikopter)

2017 (TAG)	West						Ost						gesamt
	NW-Bahn		Center		Süd		NW-Bahn		Center		Süd		
	25R		25C		25L		07L		07C		07R		
	abs.	in %	abs.	in %	abs.	in %	abs.	in %	abs.	in %	abs.	in %	
Januar	3.675	42,8	1.033	12,0	3.870	45,12	3.782	52,3	21	0,3	3.432	47,4	15.813
Februar	3.978	43,6	1.476	16,2	3.664	40,18	3.157	51,0	13	0,2	3.017	48,8	15.305
März	5.225	43,5	1.955	16,3	4.833	40,2	2.827	48,8	20	0,3	2.942	50,8	17.802
April	5.840	43,2	2.774	20,5	4.905	36,3	2.538	49,6	11	0,2	2.567	50,2	18.635
Mai	5.132	44,0	2.036	17,4	4.500	38,6	4.010	50,7	58	0,7	3.845	48,6	19.581
Juni	5.804	41,5	2.452	17,5	5.735	41,0	2.632	48,9	18	0,3	2.727	50,7	19.368
Juli	7.257	41,2	3.204	18,2	7.143	40,6	1.251	48,8	36	1,4	1.277	49,8	20.168
August	6.481	43,0	2.517	16,7	6.089	40,4	2.394	49,0	24	0,5	2.465	50,5	19.970
September	6.709	43,6	2.250	14,6	6.422	41,8	2.321	48,4	25	0,5	2.454	51,1	20.181
Oktober													
November													
Dezember													
2017													
6 v. M.													

Runway-Nutzung – Nacht (22-06 Uhr):

Tab. 9: Anzahl monatlicher Anflüge und prozentuale Aufteilung auf Bahnen im Jahr 2016 (Nacht - inkl. Helikopter)

2016 (NACHT)	25R		25C		25L		07L		07C		07R		gesamt
	abs.	in %	abs.	in %	abs.	in %	abs.	in %	abs.	in %	abs.	in %	
Januar	187	21,9	461	54	205	24	60	30,2	3	1,5	136	68,3	1.052
Februar	188	22,8	468	56,8	168	20,4	68	30,4	5	2,2	151	67,4	1.048
März	167	21,9	431	56,4	166	21,7	128	33,6	5	1,3	248	65,1	1.145
April	117	15,6	388	51,7	246	32,8	87	28,4	2	0,7	217	70,9	1.057
Mai	125	16,3	403	52,6	238	31,1	163	34,0	69	14,4	248	51,7	1.246
Juni	257	23,0	396	35,5	464	41,5	108	48,2	8	3,6	108	48,2	1.341
Juli	248	19,5	645	50,7	378	29,7	33	29,5	2	1,8	77	68,8	1.383
August	135	15,7	477	55,4	249	28,9	167	40,8	5	1,2	237	57,9	1.270
September	158	18,9	388	46,4	290	34,7	164	36,3	6	1,3	282	62,4	1.288
Oktober	129	19	313	46,1	237	34,9	232	38,5	23	3,8	348	57,7	1.282
November	175	23,3	383	51,1	192	25,6	103	28,5	8	2,2	250	69,3	1.111
Dezember	165	21,3	439	56,6	172	22,2	83	26,4	3	1	228	72,6	1.090
2016	2.051	20	5.192	50,7	3.005	29,3	1.396	34,3	139	3,4	2.530	62,2	14.313
6 v. M.*	1.052	19,0	2.622	47,4	1.856	33,6	867	38,0	113	5,0	1.300	57,0	7.810

* 6 v. M.: Mai-Oktober

Tab. 10: Anzahl monatlicher Anflüge und prozentuale Aufteilung auf Bahnen in den Monaten Jan.- Sep. 2017 (Nacht - inkl. Helikopter)

2017 (NACHT)	25R		25C		25L		07L		07C		07R		gesamt
	abs.	in %	abs.	in %	abs.	in %	abs.	in %	abs.	in %	abs.	in %	
Januar	110	18,0	328	53,8	172	28,2	140	29,4	7	1,5	330	69,2	1.087
Februar	150	22,9	386	59,0	118	18,0	122	31,4	2	0,5	265	68,1	1.043
März	188	24,5	420	54,8	159	20,7	115	29,3	3	0,8	274	69,9	1.159
April	141	15,8	490	54,9	261	29,3	106	39,1	7	2,6	158	58,3	1.163
Mai	144	18,3	394	50,1	249	31,6	242	41,6	8	1,4	332	57,0	1.369
Juni	142	14,5	478	48,8	359	36,7	120	28,7	13	3,1	285	68,2	1.397
Juli	222	17,4	637	49,8	420	32,8	120	40,8	70	23,8	104	35,4	1.573
August	167	16,6	323	32,0	518	51,4	168	34,4	28	5,7	293	59,9	1.497
September	219	18,3	207	17,3	771	64,4	167	45,3	3	0,8	199	53,9	1.566
Oktober													
November													
Dezember													
2017													
6 v. M.													

3.2 Landebahn-Nutzung getrennt nach AzD-Gruppen – Tag & Nacht

Tab. 11: Runway-Nutzung und Anzahl der Anflüge im Jahr 2016 – Tag und Nacht getrennt nach AzD-Gruppen (exkl. Helikopter)

Anflüge 2016 Januar - Dezember	AzD- Gruppe (ohne Helikopter)	Betriebsrichtung 07			Betriebsrichtung 25			Bahnnutzung gesamt
		07L	07C	07R	25R	25C	25L	
Tag	P1.4		2	39	1	1	113	156
Tag	P2.1	158	8	553	316	175	1.069	2.279
Tag	P1.3			3			4	7
Tag	S5.1	3.519	71	4.169	6.181	1.870	8.633	24.443
Tag	S5.2	24.881	442	19.829	48.988	16.682	34.542	145.364
Tag	S5.3	4		13	8		41	66
Tag	S6.1	4.106	74	3.418	8.742	717	7.365	24.422
Tag	S6.2		11	462		186	911	1.570
Tag	S6.3	690	10	500	1.358	274	1.020	3.852
Tag	S7		84	3.250		936	6.319	10.589
Tag	S8		35	1.324		495	2.492	4.346
Tag	gesamt	33.358	737	33.560	65.594	21.336	62.509	217.094
Nacht	P1.4		2	7		6	10	25
Nacht	P2.1	49	3	74	132	155	39	452
Nacht	S5.1	69	5	133	7	35	405	654
Nacht	S5.2	552	66	746	391	758	2.010	4.523
Nacht	S5.3					1		1
Nacht	S6.1	647	23	564	1419	1.719	232	4.604
Nacht	S6.2		10	194		434	130	768
Nacht	S6.3	79	6	127	102	412	34	760
Nacht	S7		18	473		1156	107	1.754
Nacht	S8		6	212		516	38	772
Nacht	gesamt	1.396	139	2.530	2.051	5.192	3.005	14.313
00 - 24	gesamt	34.754	876	36.090	67.645	26.528	65.514	231.407

AzD-Gruppe:

P1.3
P1.4
P2.1
S3.2
S5.1
S5.2
S5.3
S6.1
S6.2
S6.3
S7
S8

Typenbeispiele:

PA34, SR22
BE20, BE99, P180
AT45, AT72, DH8D
IL76
CRJ2, CRJ7, E170, E190, RJ1H
B737-300 bis -900, A318 bis A321, B757-200 und -300
MD82, MD83, MD87
A300-600, A330-200 und -300, B767-200 bis -400, B777, B787-800
MD11
A340-200 bis -600
B747-200 bis -800
A380-800

Tab. 12: Runway-Nutzung und Anzahl der Anflüge in den Monaten Jan.- Sep. 2017 – Tag und Nacht getrennt nach AzD-Gruppen (exkl. Helikopter)

Anflüge 2017 Januar - September	AzD- Gruppe (ohne Helikopter)	Betriebsrichtung 07			Betriebsrichtung 25			Bahnnutzung gesamt
		07L	07C	07R	25R	25C	25L	
Tag	P1.3						18	18
Tag	P1.4		2	22		3	69	96
Tag	P2.1	111		386	191	175	725	1.588
Tag	S3.2			1				1
Tag	S5.1	3.102	16	3.150	5.540	2.022	6.927	20.757
Tag	S5.2	17.960	132	15.145	35.646	14.937	27.009	110.829
Tag	S5.3	2		21	10	2	92	127
Tag	S6.1	3.274	27	2.178	7.686	660	4.789	18.614
Tag	S6.2		4	379		160	660	1.203
Tag	S6.3	463	6	276	1.028	206	575	2.554
Tag	S7		20	2.193		1.005	4.392	7.610
Tag	S8		18	971		524	1.897	3.410
Tag	gesamt	24.912	225	24.722	50.101	19.694	47.153	166.807
Nacht	P1.4			4		4	12	20
Nacht	P2.1	52	5	55	91	105	46	354
Nacht	S5.1	53	3	122	6	30	270	484
Nacht	S5.2	625	47	746	355	749	2.047	4.569
Nacht	S5.3					1		1
Nacht	S6.1	521	35	444	936	1.046	241	3.223
Nacht	S6.2		7	157		261	121	546
Nacht	S6.3	49	12	128	95	330	54	668
Nacht	S7		25	415		818	186	1.444
Nacht	S8		7	169		319	50	545
Nacht	gesamt	1.300	141	2.240	1.483	3.663	3.027	11.854
00 - 24	Gesamt	26.212	366	26.962	51.584	23.357	50.180	178.661

AzD-Gruppe:

P1.3

P1.4

P2.1

S3.2

S5.1

S5.2

S5.3

S6.1

S6.2

S6.3

S7

S8

Typenbeispiele:

PA34, SR22

BE20, BE99, P180

AT45, AT72, DH8D

IL76

CRJ2, CRJ7, E170, E190, RJ1H

B737-300 bis -900, A318 bis A321, B757-200 und -300

MD82, MD83, MD87

A300-600, A330-200 und -300, B767-200 bis -400, B777, B787-800

MD11

A340-200 bis -600

B747-200 bis -800

A380-800

4. Abflüge

4.1 Monatliche Runway-Nutzung – Tag & Nacht

Runway-Nutzung 2016 – Tag (06-22 Uhr):

Tab. 13: Anzahl monatlicher Abflüge und prozentuale Aufteilung auf Bahnen im Jahr 2016 (Tag - inkl. Helikopter)

2016 (Tag)	West						Ost						gesamt
	Center		Süd		Startbahn West		Center		Süd		Startbahn West		
	25C		25L		18W		07C		07R		18W		
	abs.	in %	abs.	in %	abs.	in %	abs.	in %	abs.	in %	abs.	in %	
Januar	4.767	35,8	45	0,3	8.486	63,8	1.615	54,2	13	0,4	1.353	45,4	16.279
Februar	4.289	35,5	33	0,3	7.776	64,3	2.631	64,4	21	0,5	1.434	35,1	16.184
März	4.013	36,7	49	0,5	6.869	62,8	4.134	61,2	53	0,8	2.564	38,0	17.682
April	4.498	35,9	102	0,8	7.933	63,3	2.923	53,7	12	0,2	2.505	46,0	17.973
Mai	3.927	36,9	78	0,7	6.649	62,4	4.423	53,4	26	0,3	3.837	46,3	18.940
Juni	5.231	35,7	53	0,4	9.376	64,0	2.024	50,8	17	0,4	1.941	48,7	18.642
Juli	6.050	34,8	99	0,6	11.227	64,6	1.058	54,2	10	0,5	885	45,3	19.329
August	4.722	36,0	64	0,5	8.330	63,5	3.226	53,5	34	0,6	2.775	46,0	19.151
September	4.126	36,2	65	0,6	7.215	63,3	4.105	52,4	29	0,4	3.697	47,2	19.237
Oktober	3.222	34,3	39	0,4	6.133	65,3	5.140	52,0	50	0,5	4.694	47,5	19.278
November	3.703	36,1	63	0,6	6.481	63,2	2.896	51,9	60	1,1	2.620	47,0	15.823
Dezember	4.156	36,3	55	0,5	7.223	63,2	2.316	51,1	35	0,8	2.179	48,1	15.964
2016	52.704	35,8	745	0,5	93.698	63,7	36.491	54,2	360	0,5	30.484	45,3	214.482
6 v.M.*	27.278	35,6	398	0,5	48.930	63,9	19.976	52,6	166	0,4	17.829	47,0	114.577

* 6 v. M.: Mai-Oktober

Tab. 14: Anzahl monatlicher Abflüge und prozentuale Aufteilung auf Bahnen in den Monaten Jan. – Sep. 2017 (Tag - inkl. Helikopter)

2017 (Tag)	West						Ost						gesamt
	Center		Süd		Startbahn West		Center		Süd		Startbahn West		
	25C		25L		18W		07C		07R		18W		
	abs.	in %	abs.	in %	abs.	in %	abs.	in %	abs.	in %	abs.	in %	
Januar	2.996	34,8	31	0,4	5.578	64,8	3.787	51,3	49	0,7	3.553	48,1	15.994
Februar	3.323	36,5	55	0,6	5.731	62,9	3.311	51,8	61	1,0	3.021	47,3	15.502
März	4.594	38,1	60	0,5	7.397	61,4	3.096	53,3	46	0,8	2.670	45,9	17.863
April	4.791	36,6	51	0,4	8.255	63,0	2.878	55,7	35	0,7	2.255	43,6	18.265
Mai	3.946	34,2	510	4,4	7.074	61,4	4.385	57,6	42	0,6	3.186	41,8	19.143
Juni	5.089	37,1	77	0,6	8.558	62,4	2.597	50,5	37	0,7	2.508	48,8	18.866
Juli	6.013	35,2	65	0,4	11.027	64,5	1.255	48,8	25	1,0	1.290	50,2	19.675
August	5.543	37,1	56	0,4	9.328	62,5	2.270	49,2	49	1,1	2.299	49,8	19.545
September	5.220	34,7	64	0,4	9.747	64,8	2.234	47,0	84	1,8	2.437	51,3	19.786
Oktober													
November													
Dezember													
2017													
6 v.M.													

Runway-Nutzung – Nacht (22-06 Uhr):

Tab. 15: Anzahl monatlicher Abflüge und prozentuale Aufteilung auf Bahnen im Jahr 2016 (Nacht - inkl. Helikopter)

2016 (Nacht)	25C		25L		18W		07C		07R		18W		gesamt
	abs.	in %	abs.	in %	abs.	in %	abs.	in %	abs.	in %	abs.	in %	
Januar	199	28,6	48	6,9	448	64,5	89	43,8	0	0,0	114	56,2	898
Februar	161	25,2	53	8,3	426	66,6	145	64,2	3	1,3	78	34,5	866
März	157	23,5	89	13,3	421	63,1	246	61,5	4	1,0	150	37,5	1.067
April	367	32,4	96	8,5	669	59,1	230	57,1	4	1,0	169	41,9	1.535
Mai	325	30,6	144	13,6	592	55,8	265	45,1	4	0,7	318	54,2	1.648
Juni	453	29,9	197	13,0	864	57,1	203	47,8	1	0,2	221	52,0	1.939
Juli	514	30,0	299	17,5	898	52,5	118	58,4	1	0,5	83	41,1	1.913
August	333	27,8	222	18,5	642	53,6	246	44,2	4	0,7	307	55,1	1.754
September	341	31,0	179	16,3	580	52,7	326	50,6	3	0,5	315	48,9	1.744
Oktober	233	26,4	141	16,0	509	57,6	379	47,1	2	0,2	423	52,6	1.687
November	191	27,7	67	9,7	432	62,6	133	52,0	3	1,2	120	46,9	946
Dezember	178	27,1	44	6,7	435	66,2	152	49,5	3	1,0	152	49,5	964
2016	3.452	28,9	1.579	13,2	6.916	57,9	2.532	50,5	32	0,6	2.450	48,9	16.961
6 v.M.*	2.199	29,5	1.182	15,8	4.085	54,7	1.537	47,7	15	0,5	1.667	51,8	10.685

* 6 v. M.: Mai-Oktober

Tab. 16: Anzahl monatlicher Abflüge und prozentuale Aufteilung auf Bahnen in den Monaten Jan. – Sep. 2017 (Nacht - inkl. Helikopter)

2017 (Nacht)	25C		25L		18W		07C		07R		18W		gesamt
	abs.	in %	abs.	in %	abs.	in %	abs.	in %	abs.	in %	abs.	in %	
Januar	169	30,3	25	4,5	364	65,2	251	56,0	4	0,9	193	43,1	1.006
Februar	155	29,4	35	6,6	338	64,0	162	49,4	1	0,3	165	50,3	856
März	190	26,3	52	7,2	481	66,5	190	50,4	4	1,1	183	48,5	1.100
April	277	25,5	135	12,4	676	62,1	209	48,7	2	0,5	218	50,8	1.517
Mai	302	29,0	166	15,9	574	55,1	415	53,2	9	1,2	356	45,6	1.822
Juni	394	29,0	218	16,0	748	55,0	240	44,3	0	0,0	302	55,7	1.902
Juli	479	30,9	164	10,6	907	58,5	248	48,1	2	0,4	266	51,6	2.066
August	400	31,0	133	10,3	758	58,7	265	42,0	2	0,3	364	57,7	1.922
September	364	25,0	77	5,3	1013	69,7	202	41,1	5	1,0	285	57,9	1.946
Oktober													
November													
Dezember													
2017													
6 v.M.													

4.2 Tagesdurchschnittliche Runway-Nutzung – Tag & Nacht

Tab. 17: Anzahl tagesdurchschn. Abflüge der Strahlflugzeuge & prozentuale Aufteilung auf Bahnen in den 6 v.M. 2016, Mai-Sep. 2017 & Sep. 2017 (Tag – 06-22 Uhr)

(Mögliche Unstimmigkeiten in den Summen der Durchschnittswerte resultieren aus Rundungsdifferenzen)

Tag		6 v.M. 2016*		Mai – Sep 2017		Sep 2017	
		abs.	%	abs.	%	abs.	%
Abflüge 25-Betrieb		411	100	468	100	496	100
Startbahn	Routen						
25 C / 25 L	Nordwest	40	9,8	52	11,2	49	9,9
25 C / 25 L	Südwest	105	25,6	116	24,9	123	24,9
25 C / 25 L	Süd	1	0,3	1	0,2	1	0,1
25 C / 25 L	Südost	3	0,6	3	0,7	2	0,5
18	Südwest	3	0,6	3	0,6	5	1
18	Süd	131	31,8	149	31,8	163	32,9
18	Südost	129	31,3	143	30,6	152	30,7
Abflüge 07-Betrieb		204	100	159	100	157	100
Startbahn	Routen						
07C / 07R	07-S(kurz)	1	0,7	2	1,2	0	0
07C / 07R	07-S(lang)	3	1,6	2	1,6	1	0,4
07C / 07R	07-N(kurz)	32	15,8	27	16,8	27	17,1
07C / 07R	07-N(lang)	41	19,9	32	20,2	30	18,9
07C / 07R	07-O	31	15,4	21	13,1	20	12,6
18	Südwest	0	0,1	0	0	0	0
18	Süd	63	30,9	49	30,7	52	33
18	Südost	32	15,8	26	16,4	28	18
Gesamt – BR 25 & 07		615	100	627	100	653	100

* 6 v. M.: Mai-Oktober

** Erläuterungen zu Runway-Nutzung und Abflugstrecken – siehe Anhang

Tab. 18: Anzahl tagesdurchschn. Abflüge der Strahlflugzeuge & prozentuale Aufteilung auf Bahnen in 6 v.M. 2016, Mai – Sep. 2017 & Sep. 2017 (Nacht – 22-06 Uhr)

(Mögliche Unstimmigkeiten in den Summen der Durchschnittswerte resultieren aus Rundungsdifferenzen)

Nacht		6 v.M. 2016*		Mai-Sep 2017		Sep 2017	
		Abs.	%	abs.	%	Abs.	%
Abflüge 25-Betrieb		40	100	44	100	48	100
Startbahn	Routen						
25 C / 25 L	Nordwest	5	13,6	6	14,6	3	7
25 C / 25 L	Südwest	7	16,5	7	14,9	9	17,9
25 C / 25 L	Süd	3	7,7	2	4,7	1	2,1
25 C / 25 L	Südost	3	7,4	3	6	2	3,7
18	Südwest	0	0,5	0	0,4	0	0,3
18	Süd	11	26,9	13	30	16	33,2
18	Südost	11	27,4	13	29,4	17	35,7
Abflüge 07-Betrieb		17	100	19	100	16	100
Startbahn	Routen						
07C / 07R	07-S(kurz)	0	0,1	0	0,1	0	0
07C / 07R	07-S(lang)	1	3,3	1	3,4	0	0
07C / 07R	07-N(kurz)	0	0,4	0	0,1	0	0
07C / 07R	07-N(lang)	4	24,4	5	23,7	4	24,3
07C / 07R	07-O	3	20	4	19,8	3	17,6
18	Südwest	0	0	0	0	0	0
18	Süd	6	35,1	7	35,1	6	36,6
18	Südost	3	16,6	3	17,8	4	21,5
Gesamt – BR 25 & 07		57	100	63	100	64	100

* 6 v. M.: Mai-Oktober

** Erläuterungen zu Runway-Nutzung und Abflugstrecken – siehe Anhang

4.3 Startbahn-Nutzung getrennt nach AzD-Gruppen – Tag & Nacht

Tab. 19: Runway-Nutzung und Anzahl der Abflüge im Jahr 2016 – Tag und Nacht getrennt nach AzD-Gruppen (exkl. Helikopter)

Abflüge 2016 Januar- Dezember	AzD- Gruppe (ohne Helikopter)	Betriebsrichtung 07			Betriebsrichtung 25			Bahnnutzung gesamt
		07C	07R	18W	25C	25L	18W	
Tag	P1.3		2		2		3	7
Tag	P1.4	16	11	24	36	8	71	166
Tag	P2.1	226	8	590	334	86	1406	2650
Tag	S5.1	3327	118	4455	4733	169	11995	24797
Tag	S5.2	21897	26	21704	30139	100	65422	139288
Tag	S5.3	3		14			50	67
Tag	S6.1	5947	89	2382	8869	118	9394	26799
Tag	S6.2	356		219	352		938	1865
Tag	S6.3	972		396	1583	4	1337	4292
Tag	S7	2697	92	415	5057	242	1806	10309
Tag	S8	1045		285	1598	3	1276	4207
Tag	gesamt	36.486	346	30.484	52.703	730	93.698	214.447
Nacht	P1.4	1	4	2	2	6		15
Nacht	P2.1	5	6	16	28	12	15	82
Nacht	S5.1	16	2	53	34	10	178	293
Nacht	S5.2	1553	2	1487	2572	1248	3741	10603
Nacht	S6.1	401	5	310	399	119	994	2228
Nacht	S6.2	38	1	98	42	94	204	477
Nacht	S6.3	57		35	33		195	320
Nacht	S7	219	11	403	182	88	1127	2030
Nacht	S8	242	1	46	160	1	462	912
Nacht	gesamt	2.532	32	2.450	3.452	1.578	6.916	16.960
00 - 24	gesamt	39.018	378	32.934	56.155	2.308	100.614	231.407

AzD-Gruppe:

P1.3
P1.4
P2.1
S3.2
S5.1
S5.2
S5.3
S6.1
S6.2
S6.3
S7
S8

Typenbeispiele:

PA34, SR22
BE20, BE99, P180
AT45, AT72, DH8D
IL76
CRJ2, CRJ7, E170, E190, RJ1H
B737-300 bis -900, A318 bis A321, B757-200 und -300
MD82, MD83, MD87
A300-600, A330-200 und -300, B767-200 bis -400, B777, B787-800
MD11
A340-200 bis -600
B747-200 bis -800
A380-800

Tab. 20: Runway-Nutzung und Anzahl der Abflüge in den Monaten Jan.- Sep. 2017 – Tag und Nacht getrennt nach AzD-Gruppen (exkl. Helikopter)

Abflüge 2017 Januar- September	AzD- Gruppe (ohne Helikopter)	Betriebsrichtung 07			Betriebsrichtung 25			Bahnnutzung gesamt
		07C	07R	18W	25C	25L	18W	
Tag	P1.3				6	9	3	18
Tag	P1.4	7	6	13	21	11	41	99
Tag	P2.1	144	13	449	150	54	1.066	1.876
Tag	S3.2	1						1
Tag	S5.1	2.539	117	3.629	4.051	178	10.286	20.800
Tag	S5.2	15.374	88	16.596	23.578	330	50.598	106.564
Tag	S5.3	6	2	15	3	1	100	127
Tag	S6.1	4.384	87	1.576	7.272	194	6.565	20.078
Tag	S6.2	260		154	303	9	624	1.350
Tag	S6.3	543	1	309	1.006	18	1.026	2.903
Tag	S7	1.800	110	272	3.755	130	1.435	7.502
Tag	S8	753	1	206	1.368	26	951	3.305
Tag	gesamt	25.811	425	23.219	41.513	960	72.695	164.623
Nacht	P1.4	3	3			10	1	17
Nacht	P2.1	4	2	15	22	11	12	66
Nacht	S5.1	62		69	51	9	255	446
Nacht	S5.2	1.299	2	1.464	1.935	803	3.366	8.869
Nacht	S5.3			1				1
Nacht	S6.1	339	3	253	357	59	760	1.771
Nacht	S6.2	41		98	44	57	160	400
Nacht	S6.3	55		53	12	1	213	334
Nacht	S7	177	19	356	199	53	773	1.577
Nacht	S8	202		23	110	2	319	656
Nacht	gesamt	2.182	29	2.332	2.730	1.005	5.859	14.137
00 - 24	gesamt	27.993	454	25.551	44.243	1.965	78.554	178.760

AzD-Gruppe:

P1.3
P1.4
P2.1
S3.2
S5.1
S5.2
S5.3
S6.1
S6.2
S6.3
S7
S8

Typenbeispiele:

PA34, SR22
BE20, BE99, P180
AT45, AT72, DH8D
IL76
CRJ2, CRJ7, E170, E190, RJ1H
B737-300 bis -900, A318 bis A321, B757-200 und -300
MD82, MD83, MD87
A300-600, A330-200 und -300, B767-200 bis -400, B777, B787-800
MD11
A340-200 bis -600
B747-200 bis -800
A380-800

5. Übersicht Flugbewegungen zwischen 23:00 Uhr und 5:00 Uhr

Juli (01.07. – 31.07.2017)

Tab. 21: Anzahl der Flugbewegungen (23-05 Uhr) im Juli 2017

Zeit	Anzahl	Ausnahmegrund	Bemerkungen
Landungen 23:00 Uhr – 24:00 Uhr	116	112 nach Ziffer 4.1.3 PFB 4* nach Ziffer 6.1 PFB	* davon 3x Ausweichlandung wegen Wetter und 1x Sicherheitslandung wegen Technik
Starts 23:00 Uhr – 24:00 Uhr	99	nach Ziffer 5 PFB	
Landungen 00:00 Uhr – 04:00 Uhr	3	3 nach Ziffer 6.1 PFB	medizinische Hilfsflüge
Starts 00:00 Uhr – 04:00 Uhr	2	1* nach Ziffer 6.1 PFB 1** nach Ziffer 6.1.2 PFB	* medizinischer Hilfsflug ** Flug in besonderem öffentlichem Interesse
Landungen 04:00 Uhr – 05:00 Uhr	0		
Starts 04:00 Uhr – 05:00 Uhr	0		

August 2017 (01.08. – 31.08.2017)

Tab. 22: Anzahl der Flugbewegungen (23-05 Uhr) im August 2017

Zeit	Anzahl	Ausnahmegrund	Bemerkungen
Landungen 23:00 Uhr – 24:00 Uhr	78	74 nach Ziffer 4.1.3 PFB 4* nach Ziffer 6.1.1 PFB	* davon 1x Sicherheitslandung und 3x medizinische Hilfsflüge
Starts 23:00 Uhr – 24:00 Uhr	48	46 nach Ziffer 5 PFB 2* nach Ziffer 4.3 PFB	* Vermessungsflüge der DFS
Landungen 00:00 Uhr – 04:00 Uhr	6	2* nach Ziffer 4.3 PFB 1** nach Ziffer 6.1.1 PFB 3*** nach Ziffer 6.1.1 PFB	* Vermessungsflüge der DFS ** medizinischer Notfall an Bord *** medizinische Hilfsflüge
Starts 00:00 Uhr – 04:00 Uhr	3	3* nach Ziffer 6.1.1 PFB	* medizinische Hilfsflüge
Landungen 04:00 Uhr – 05:00 Uhr	0		
Starts 04:00 Uhr – 05:00 Uhr	0		

September 2017 (01.09. – 30.09.2017)

Tab. 23: Anzahl der Flugbewegungen (23-05 Uhr) im September 2017

Zeit	Anzahl	Ausnahmegrund	Bemerkungen
Landungen 23:00 Uhr – 24:00 Uhr	107	105 nach Ziffer 4.1.3 PFB 2* nach Ziffer 6.1.1 PFB	* davon 1x Sicherheitslandung und 1x medizinischer Hilfsflug
Starts 23:00 Uhr – 24:00 Uhr	86	85 nach Ziffer 5 PFB 1* nach Ziffer 4.3 PFB	* Vermessungsflug der DFS
Landungen 00:00 Uhr – 04:00 Uhr	4	2* nach Ziffer 4.3 PFB 1** nach Ziffer 6.1.1 PFB 1***nach Ziffer 6.1.2 PFB	* Vermessungsflüge der DFS ** medizinischer Hilfsflug *** Regierungsflug in besonderem öffentlichem Interesse
Starts 00:00 Uhr – 04:00 Uhr	3	3* nach Ziffer 6.1.1 PFB	* medizinische Hilfsflüge
Landungen 04:00 Uhr – 05:00 Uhr	0		
Starts 04:00 Uhr – 05:00 Uhr	0		

Oktober 2017 (01.10. – 31.10.2017)

Tab. 24: Anzahl der Flugbewegungen (23-05 Uhr) im Oktober 2017

Zeit	Anzahl	Ausnahmegrund	Bemerkungen
Landungen 23:00 Uhr – 24:00 Uhr	85	nach Ziffer 4.1.3 PFB	
Starts 23:00 Uhr – 24:00 Uhr	21	16 nach Ziffer 5 PFB 3*nach Ziffer 6.1.1 PFB 2**nach Ziffer 4.3 PFB	* medizinische Hilfsflüge **Vermessungsflüge der DFS
Landungen 00:00 Uhr – 04:00 Uhr	7	5* nach Ziffer 6.1.1 PFB 2** nach Ziffer 4.3 PFB	*davon 4 medizinische Hilfsflüge und 1x Landung aus meteorologischen Gründen **Vermessungsflüge der DFS
Starts 00:00 Uhr – 04:00 Uhr	1	1* nach Ziffer 6.1.1 PFB	* medizinischer Hilfsflug
Landungen 04:00 Uhr – 05:00 Uhr	0		
Starts 04:00 Uhr – 05:00 Uhr	1	1* nach Ziffer 6.1.1 PFB	* medizinischer Hilfsflug

6. Triebwerksstandläufe

Tab. 25: Triebwerksstandläufe Juni 2017

Hessisches Ministerium
für Wirtschaft, Energie, Verkehr und Landesentwicklung

Referat – Sicherheit im Luftverkehr

Juni 2017



Triebwerksstandläufe Verkehrsflughafen Frankfurt Main (22.00 - 06.00 Uhr Ortszeit)											
Datum	Betriebsrichtung	LTB	LVG	Typ	Position	Part Power von - bis	Min.	Full Power von - bis	Min.	Kennzeichen	Kürzel
08.06.2017	Ost	LHT	DLH	A321	Halle 5 Ost	03:43 – 03:44	1			DAIDG	RL
10.06.2017	West	LHT	DLH	A321	Halle 5 Ost	03:17 – 03:18 03:18 – 03:19	1 1			DAISW	RL
14.06.2017	Ost	LHT	DLH	A380	Halle 7 Ost	01:55 – 01:57 01:48 – 01:53	2 5			DAIMC	RL
15.06.2017	Ost	LHT	DLH	A320	Halle 5 Ost	03:20 – 03:21 03:22 – 03:23	1 1			DAIZG	RL
18.06.2017	Ost	LHT	DLH	A321	Halle 5 Ost	03:20 – 03:21	1			DAIDQ	RL
22.06.2017	Ost	LHT	DLH	B744	Halle 5 Ost	04:45 – 04:55	10			DABVT	RL
25.06.2017	West	LHT	DLH	A321	Halle 7 West	03:07 – 03:10	3			DAIRU	RL
25.06.2017	West	LHT	DLH	A340	Halle 5 Ost	04:42 – 04:43 03:30 – 03:35 04:25 – 04:30	1 5 5			DAIGN	RL
26.06.2017	West	LHT	DLH	A320	Halle 5 Ost	04:25 – 04:30	5			DAIPP	RL
27.06.2017	West	LHT	DLH	A320	Halle 7 West	03:10 – 03:15	5			DAINB	RL
30.06.2017	West	LHT	DLH	A340	Halle 5 Ost	23:11 – 23:12	1			DAIGV	RL

Gesamt:

43 Min.

0 Min.

** jeweils verschiedene Triebwerke

Tab. 26: Triebwerksstandläufe Juli 2017

Hessisches Ministerium
für Wirtschaft, Energie, Verkehr und Landesentwicklung

Referat – Sicherheit im Luftverkehr

Juli 2017



Triebwerksstandläufe Verkehrsflughafen Frankfurt Main (22.00 - 06.00 Uhr Ortszeit)											
Datum	Betriebsrichtung	LTB	LVG	Typ	Position	Part Power von - bis	Min.	Full Power von - bis	Min.	Kennzeichen	Kürzel
07.07.2017	West	LHT	DLH	A340	Halle 5 Ost	22:51 – 22:59 22:52 – 23:00 22:53 – 23:00 22:53 – 23:01	8 8 7 8			DAIGZ	RL
10.07.2017	West	CTG	CFG	B757	Halle 7 West	00:20 – 00:30	10			DABOH	RL
10.07.2017	West	LHT	DLH	A320	Halle 5 Ost	03:18 – 03:20 03:17 – 03:20	2 3			DAIQW	RL
14.07.2017	Ost	LHT	DLH	A340	Halle 5 Ost	04:36 – 04:37 04:36 – 04:37 **	1 1			DAIGP	RL
20.07.2017	Ost	LHT	DLH	A321	Halle 7 West	03:02 – 03:08 03:12 – 03:15	6 3			DAIDH	RL
22.07.2017	Ost	LHT	DLH	A320	Halle 7 Ost	23:10 – 23:15 23:10 – 23:11 23:11 – 23:15	5 1 4			DAIUG	RL
24.07.2017	Ost	LHT	DLH	A321	Halle 5 Ost	03:25 – 03:26	1			DAISB	RL
24.07.2017	West	CTG	CFG	B757	Halle 7 West			00:48 – 00:55 ***	7	DABOC	RL
26.07.2017	West	LTMI	GEC	MD11F	Halle 5 Ost	04:50 – 04:51	1			DALCM	RL

Gesamt:

69 Min.

7 Min.

** jeweils verschiedene Triebwerke

*** Im Zeitraum von 00:48 bis 00:55 wurde kurzzeitig die Laststufe FP angefahren. Genaue Zeiten wurden nicht dokumentiert. Der Rest des Vorgangs fand im Lastbereich „Part Power Hoch“ statt.

Tab. 27: Triebwerksstandläufe August 2017



Hessisches Ministerium
für Wirtschaft, Energie, Verkehr und Landesentwicklung

Referat – Sicherheit im Luftverkehr

August 2017

Triebwerksstandläufe Verkehrsflughafen Frankfurt Main (22.00 - 06.00 Uhr Ortszeit)											
Datum	Betriebsrichtung	LTB	LVG	Typ	Position	Part Power von - bis	Min.	Full Power von - bis	Min.	Kennzeichen	Kürzel
05.08.2017	Ost	LHT	DLH	A319	Halle 5 Ost	04:54 – 04:55	1			DAILF	RL
07.08.2017	Ost	LHT	DLH	A380	Halle 7 Ost	05:00 – 05:01 **	1			DAIMB	RL
08.08.2017	Ost	LHT	DLH	A319	Halle 5 Ost	03:15 – 03:17	2			DAILF	RL
12.08.2017	West	LHT	DLH	A321	Halle 5 West	05:03 – 05:04	1			DAIRH	RL
						05:04 – 05:05	1				
						05:10 – 05:12	2				
						05:12 – 05:14	2				
14.08.2017	Ost	LHT	DLH	A320	Halle 5 West	01:50 – 01:55	5			DAIUG	RL
16.08.2017	Ost	LHT	DLH	A340	Halle 5 Ost	05:45 – 05:46	1			DAIGV	RL
						01:55 – 02:00	5				
17.08.2017	Ost	LHT	DLH	A321	Halle 7 West	01:56 – 01:58	2			DAISL	RL
						01:58 – 02:00	2				
						03:35 – 03:40	5				
20.08.2017	Ost	LHT	DLH	B748	Halle 7 Ost	04:54 – 04:57	3			DABYD	RL
22.08.2017	Ost	LHT	DLH	A321	Halle 5 Ost	04:57 – 04:59	2			DAISF	RL
28.08.2017	West	LHT	DLH	A319	Halle 5 Ost	02:15 – 02:16	1			DAILI	RL
30.08.2017	Ost	LHT	DLH	A319	Halle 5 Ost	05:45 – 05:52	7			DAILH	RL

Gesamt:

48 Min.

0 Min.

** jeweils verschiedene Triebwerke

Tab. 28: Triebwerksstandläufe September 2017



Hessisches Ministerium
für Wirtschaft, Energie, Verkehr und Landesentwicklung

Referat – Sicherheit im Luftverkehr

September 2017

Triebwerksstandläufe Verkehrsflughafen Frankfurt Main (22.00 - 06.00 Uhr Ortszeit)											
Datum	Betriebsrichtung	LTB	LVG	Typ	Position	Part Power von - bis	Min.	Full Power von - bis	Min.	Kennzeichen	Kürzel
02.09.2017	West	LTMI	GEC	MD11F	Halle 7 West			02:50 – 02:51	1	DALCE	RL
03.09.2017	West	CTG	CFG	B767	Halle 7 West	03:30 – 03:45	15			DAIBUH	RL
05.09.2017	West	CTG	CFG	B757	Halle 7 West			01:36 – 01:43 ***	7	DABOJ	RL
						02:52 – 02:59	7				
10.09.2017	West	LHT	DLH	A321	Halle 7 West	02:49 – 02:51	2			DAISF	RL
						03:00 – 03:02	2				
						04:05 – 04:07	2				
12.09.2017	West	LHT	DLH	A320	Halle 5 Ost	04:05 – 04:07	2			DAIQA	RL
15.09.2017	West	LHT	DLH	A319	Halle 5 Ost	01:59 – 02:00	1			DAILH	RL
17.09.2017	Ost	LHT	DLH	A321	Halle 5 West	02:44 – 02:48	4			DAIDH	RL
19.09.2017	West	CTG	CFG	B757	Halle 7 West	01:45 – 02:30****	45	03:30 – 04:00*****	30	DABOJ	RL
22.09.2017	Ost	LTMI	GEC	MD11F	Halle 7 West			02:01 – 02:03	2	DALCC	RL
25.09.2017	Ost	LHT	DLH	A380	Halle 7 Ost	03:39 – 03:44 **	5			DAIMI	RL
						03:39 – 03:44	5				
26.09.2017	Ost	LTMI	GEC	MD11F	Halle 7 Ost	02:25 – 02:30	5			DALCH	RL
26.09.2017	Ost	LHT	DLH	A320	Halle 5 West	04:14 – 04:15	1			DAIUD	RL
27.09.2017	Ost	LTMI	GEC	MD11F	Halle 7 Ost	04:15 – 04:17	2			DALCN	RL
28.09.2017	Ost	LHT	DLH	A319	Halle 5 Ost	02:18 – 02:20	2			DAILF	RL
29.09.2017	West	LHT	DLH	A319	Halle 5 Ost	03:29 – 03:30	1			DAILF	RL
						03:28 – 03:29	1				

Gesamt:

100 Min.

40 Min.

I. Anhang

Legende – Runway-Nutzung und Abflugstrecken

Abflüge bei Betriebsrichtung 25 (West):

Tab. 29: Erläuterung zu Runway-Nutzung und Abflugstrecken bei BR25

Startbahn		Navigationspunkt	Abflugstrecken *	Messtor ***
25C / 25L	Nordwest	TABUM, MASIR	TABUM-F, TABUM-G und MASIR-F/G	11/12
25C / 25L	Südwest	MASIR, TABUM, SOBRA	TABUM-M & MASIR-M (=Südümfliegung) und Nachtflugstrecken - MASIR (Nacht) & TABUM (Nacht), SOBRA (kurz)	31/32
25C / 25L	Süd	ANEKI	RID	51/52
25C / 25L	Südost	AMTIX	AMTIX (kurz)	71/72
18	Südwest	SOBRA, MASIR	SOBRA (kurz), MASIR (kurz)	31/32
18	Süd	ANEKI, SOBRA, MASIR, AMTIX	RID, SOBRA (lang + U), MASIR (lang), AMTIX (lang)	51/52
18	Südost	AMTIX	AMTIX (kurz)	71/72

Abflüge bei Betriebsrichtung 07 (Ost):

Tab. 30: Erläuterung zu Runway-Nutzung und Abflugstrecken bei BR07

Startbahn		Navigationspunkt	Abflugstrecken **	Messtor ***
07C / 07R	Süd (kurz)	SOBRA	07 - S (kurz), SOBRA (lang + U)	-
07C / 07R	Süd (lang)	ANEKI, AMTIX, SOBRA	07 - S (lang), 07 - S (lang) AMTIX, 07 - S (lang) SOBRA	41/42
07C / 07R	Nord (kurz)	ODAGA	07 - N (kurz)	-
07C / 07R	Nord (lang)	MTR	07 - N (lang)	45
07C / 07R	Ost	SULUS	07 - O	41/42
18	Süd	ANEKI, SOBRA	RID, SOBRA (lang + U),	51/52
18	Südost	AMTIX	AMTIX (lang) + (kurz), DROps	71/72

* vgl. An- und Abflugroutenkarten am Frankfurter Flughafen bei **BR 25 (West)**

<http://www.fraport.de> --> Nachbarschaft und Region --> Flugverfahren --> Routeninformationen --> Routenkarte Westbetrieb (BR 25)

** vgl. An- und Abflugroutenkarten am Frankfurter Flughafen bei **BR 07 (Ost)**

<http://www.fraport.de> --> Nachbarschaft und Region --> Flugverfahren --> Routeninformationen --> Routenkarte Ostbetrieb (BR 07)

*** Lage der Messtore, die von Flugzeugen auf den jeweiligen Routen passiert werden – vgl. An- und Abflugroutenkarten