

***Lärmpausen am Flughafen Frankfurt / Main  
Betriebliches Monitoring  
April 2015 – Februar 2016***

***Fraport AG, FTU-FK2***



# Umsetzung der Lärmpausen im Monat April 2015

Lärmpausenmodell umgesetzt		
	5-6 Uhr	22-23 Uhr
23.04.2015	ja	ja
24.04.2015	ja	ja
25.04.2015	ja	ja
26.04.2015	ja	nur BR 07
27.04.2015	ja	nur BR 07
28.04.2015	nur BR 07	ja
29.04.2015	ja	nein
30.04.2015	ja	nein

Lärmpausenquote	
5-6 Uhr	22-23 Uhr
100%	67%

## Umsetzung der Lärmpausen im Monat Mai 2015

Lärmpausenmodell umgesetzt		
	5-6 Uhr	22-23 Uhr
01.05.2015	ja	nur BR 07
02.05.2015	ja	ja
03.05.2015	ja	ja
04.05.2015	ja	nur BR 07
05.05.2015	ja	ja
06.05.2015	ja	ja
07.05.2015	ja	ja
08.05.2015	nur BR 07	ja
09.05.2015	ja	ja
10.05.2015	ja	ja
11.05.2015	ja	ja
12.05.2015	ja	ja
13.05.2015	nein	ja
14.05.2015	nur BR 07	ja
15.05.2015	nur BR 07	nur BR 07
16.05.2015	ja	ja
17.05.2015	ja	nein
18.05.2015	ja	ja

Lärmpausenmodell umgesetzt		
	5-6 Uhr	22-23 Uhr
19.05.2015	ja	ja
20.05.2015	ja	ja
21.05.2015	ja	ja
22.05.2015	nur BR 07	ja
23.05.2015	nur BR 07	nur BR 07
24.05.2015	nur BR 07	nur BR 07
25.05.2015	ja	ja
26.05.2015	ja	ja
27.05.2015	ja	ja
28.05.2015	ja	ja
29.05.2015	ja	nein
30.05.2015	ja	ja
31.05.2015	ja	ja

Lärmpausenquote	
5-6 Uhr	22-23 Uhr
96%	92%

# Umsetzung der Lärmpausen im Monat Juni 2015

Lärmpausenmodell umgesetzt		
	5-6 Uhr	22-23 Uhr
01.06.2015	ja	ja
02.06.2015	ja	ja
03.06.2015	ja	ja
04.06.2015	nur BR 07	nur BR 07
05.06.2015	nur BR 07	ja
06.06.2015	ja	ja
07.06.2015	nur BR 07	nur BR 07
08.06.2015	nur BR 07	nur BR 07
09.06.2015	nur BR 07	nur BR 07
10.06.2015	nur BR 07	nur BR 07
11.06.2015	nur BR 07	nur BR 07
12.06.2015	nur BR 07	ja
13.06.2015	ja	ja
14.06.2015	ja	ja
15.06.2015	nur BR 07	nur BR 07
16.06.2015	nur BR 07	nur BR 07
17.06.2015	nur BR 07	ja
18.06.2015	ja	ja

Lärmpausenmodell umgesetzt		
	5-6 Uhr	22-23 Uhr
19.06.2015	ja	ja
20.06.2015	ja	ja
21.06.2015	ja	ja
22.06.2015	ja	ja
23.06.2015	ja	ja
24.06.2015	ja	ja
25.06.2015	ja	ja
26.06.2015	ja	ja
27.06.2015	ja	nein
28.06.2015	ja	ja
29.06.2015	ja	ja
30.06.2015	ja	nur BR 07

Lärmpausenquote	
5-6 Uhr	22-23 Uhr
100%	95%

# Umsetzung der Lärmpausen im Monat Juli 2015

Lärmpausenmodell umgesetzt		
	5-6 Uhr	22-23 Uhr
01.07.2015	nur BR 07	nur BR 07
02.07.2015	nur BR 07	nur BR 07
03.07.2015	ja	ja
04.07.2015	ja	nein
05.07.2015	nein	nein
06.07.2015	ja	nur BR 07
07.07.2015	nur BR 07	nein
08.07.2015	ja	ja
09.07.2015	ja	ja
10.07.2015	ja	nur BR 07
11.07.2015	nur BR 07	ja
12.07.2015	ja	ja
13.07.2015	ja	ja
14.07.2015	ja	ja
15.07.2015	ja	ja
16.07.2015	ja	ja
17.07.2015	ja	ja
18.07.2015	ja	nein

Lärmpausenmodell umgesetzt		
	5-6 Uhr	22-23 Uhr
19.07.2015	nur BR 07	nein
20.07.2015	ja	ja
21.07.2015	ja	ja
22.07.2015	ja	nein
23.07.2015	ja	nur BR 07
24.07.2015	nur BR 07	ja
25.07.2015	ja	nein
26.07.2015	ja	ja
27.07.2015	ja	ja
28.07.2015	ja	ja
29.07.2015	ja	ja
30.07.2015	ja	ja
31.07.2015	ja	nur BR 07

Lärmpausenquote	
5-6 Uhr	22-23 Uhr
96%	72%

# Umsetzung der Lärmpausen im Monat August 2015

Lärmpausenmodell umgesetzt		
	5-6 Uhr	22-23 Uhr
01.08.2015	nur BR 07	ja
02.08.2015	ja	nur BR 07
03.08.2015	nur BR 07	ja
04.08.2015	nur BR 07	ja
05.08.2015	ja	nur BR 07
06.08.2015	ja	ja
07.08.2015	nur BR 07	nur BR 07
08.08.2015	ja	nur BR 07
09.08.2015	nur BR 07	nur BR 07
10.08.2015	ja	ja
11.08.2015	ja	nur BR 07
12.08.2015	nur BR 07	nur BR 07
13.08.2015	nur BR 07	nur BR 07
14.08.2015	ja	ja
15.08.2015	ja	ja
16.08.2015	ja	ja
17.08.2015	nein	nein
18.08.2015	nein	nein

Lärmpausenmodell umgesetzt		
	5-6 Uhr	22-23 Uhr
19.08.2015	nein	nein
20.08.2015	ja	nur BR 07
21.08.2015	nur BR 07	nur BR 07
22.08.2015	nur BR 07	nur BR 07
23.08.2015	nur BR 07	ja
24.08.2015	ja	ja
25.08.2015	ja	ja
26.08.2015	ja	ja
27.08.2015	ja	ja
28.08.2015	ja	ja
29.08.2015	nur BR 07	nur BR 07
30.08.2015	nur BR 07	ja
31.08.2015	ja	ja

Lärmpausenquote	
5-6 Uhr	22-23 Uhr
84%	84%

# Umsetzung der Lärmpausen im Monat September 2015

Lärmpausenmodell umgesetzt		
	5-6 Uhr	22-23 Uhr
01.09.2015	ja	ja
02.09.2015	ja	nur BR 07
03.09.2015	ja	ja
04.09.2015	ja	ja
05.09.2015	ja	ja
06.09.2015	ja	ja
07.09.2015	ja	ja
08.09.2015	ja	nur BR 07
09.09.2015	nur BR 07	nur BR 07
10.09.2015	nur BR 07	nur BR 07
11.09.2015	nur BR 07	nur BR 07
12.09.2015	ja	ja
13.09.2015	ja	nur BR 07
14.09.2015	ja	nein
15.09.2015	ja	ja
16.09.2015	ja	nein
17.09.2015	ja	ja
18.09.2015	ja	ja

Lärmpausenmodell umgesetzt		
	5-6 Uhr	22-23 Uhr
19.09.2015	ja	ja
20.09.2015	ja	ja
21.09.2015	ja	ja
22.09.2015	ja	ja
23.09.2015	ja	ja
24.09.2015	ja	ja
25.09.2015	ja	ja
26.09.2015	nur BR 07	nur BR 07
27.09.2015	nur BR 07	nur BR 07
28.09.2015	nur BR 07	nur BR 07
29.09.2015	nur BR 07	nur BR 07
30.09.2015	nur BR 07	nur BR 07

Lärmpausenquote	
5-6 Uhr	22-23 Uhr
100%	89%

# Umsetzung der Lärmpausen im Monat Oktober 2015

Lärmpausenmodell umgesetzt		
	5-6 Uhr	22-23 Uhr
01.10.2015	nur BR 07	nur BR 07
02.10.2015	nur BR 07	nur BR 07
03.10.2015	nur BR 07	ja
04.10.2015	ja	ja
05.10.2015	ja	nur BR 07
06.10.2015	ja	ja
07.10.2015	ja	ja
08.10.2015	ja	ja
09.10.2015	ja	nur BR 07
10.10.2015	nur BR 07	nur BR 07
11.10.2015	nur BR 07	nur BR 07
12.10.2015	nur BR 07	nur BR 07
13.10.2015	nur BR 07	nur BR 07
14.10.2015	nur BR 07	nur BR 07
15.10.2015	nur BR 07	<b>nein</b>
16.10.2015	ja	ja
17.10.2015	ja	ja
18.10.2015	ja	ja

Lärmpausenmodell umgesetzt		
	5-6 Uhr	22-23 Uhr
19.10.2015	ja	ja
20.10.2015	ja	ja
21.10.2015	ja	ja
22.10.2015	ja	ja
23.10.2015	ja	ja
24.10.2015	ja	ja
25.10.2015	ja	nur BR 07
26.10.2015	nur BR 07	nur BR 07
27.10.2015	nur BR 07	nur BR 07
28.10.2015	ja	ja
29.10.2015	ja	ja
30.10.2015	nur BR 07	nur BR 07
31.10.2015	nur BR 07	ja

Lärmpausenquote	
5-6 Uhr	22-23 Uhr
100%	94%



# Umsetzung der Lärmpausen im Monat November 2015

Lärmpausenmodell umgesetzt		
	5-6 Uhr	22-23 Uhr
01.11.2015	ja	nein
02.11.2015	nein	ja
03.11.2015	ja	ja
04.11.2015	ja	ja
05.11.2015	ja	ja
06.11.2015	ja	ja
07.11.2015	ja	ja
08.11.2015	ja	ja
09.11.2015	ja	ja
10.11.2015	ja	ja
11.11.2015	ja	ja
12.11.2015	ja	ja
13.11.2015	ja	ja
14.11.2015	ja	ja
15.11.2015	ja	ja
16.11.2015	ja	ja
17.11.2015	ja	ja
18.11.2015	ja	ja

Lärmpausenmodell umgesetzt		
	5-6 Uhr	22-23 Uhr
19.11.2015	ja	ja
20.11.2015	ja	ja
21.11.2015	ja	ja
22.11.2015	ja	nein
23.11.2015	ja	ja
24.11.2015	nein	nein
25.11.2015	ja	ja
26.11.2015	ja	ja
27.11.2015	ja	ja
28.11.2015	ja	ja
29.11.2015	ja	ja
30.11.2015	ja	ja

Lärmpausenquote	
5-6 Uhr	22-23 Uhr
93%	90%

# Umsetzung der Lärmpausen im Monat Dezember 2015

Lärmpausenmodell umgesetzt		
	5-6 Uhr	22-23 Uhr
01.12.2015	ja	ja
02.12.2015	ja	ja
03.12.2015	ja	ja
04.12.2015	ja	ja
05.12.2015	ja	ja
06.12.2015	ja	ja
07.12.2015	ja	ja
08.12.2015	ja	ja
09.12.2015	ja	ja
10.12.2015	ja	nein
11.12.2015	ja	ja
12.12.2015	ja	ja
13.12.2015	ja	nur BR 07
14.12.2015	ja	ja
15.12.2015	ja	ja
16.12.2015	ja	ja
17.12.2015	ja	ja
18.12.2015	ja	ja

Lärmpausenmodell umgesetzt		
	5-6 Uhr	22-23 Uhr
19.12.2015	ja	ja
20.12.2015	ja	ja
21.12.2015	ja	ja
22.12.2015	ja	ja
23.12.2015	ja	ja
24.12.2015	ja	ja
25.12.2015	ja	ja
26.12.2015	ja	ja
27.12.2015	ja	ja
28.12.2015	ja	nur BR 07
29.12.2015	ja	ja
30.12.2015	ja	nur BR 07
31.12.2015	ja	ja

Lärmpausenquote	
5-6 Uhr	22-23 Uhr
100%	96%

# Umsetzung der Lärmpausen im Monat Januar 2016

Lärmpausenmodell umgesetzt		
	5-6 Uhr	22-23 Uhr
01.01.2016	ja	nur BR 07
02.01.2016	nur BR 07	nur BR 07
03.01.2016	nur BR 07	nur BR 07
04.01.2016	ja	ja
05.01.2016	ja	ja
06.01.2016	ja	ja
07.01.2016	ja	ja
08.01.2016	ja	ja
09.01.2016	nur BR 07	ja
10.01.2016	ja	ja
11.01.2016	ja	ja
12.01.2016	ja	ja
13.01.2016	ja	ja
14.01.2016	nein	ja
15.01.2016	ja	ja
16.01.2016	ja	ja
17.01.2016	ja	nur BR 07
18.01.2016	ja	nur BR 07

Lärmpausenmodell umgesetzt		
	5-6 Uhr	22-23 Uhr
19.01.2016	nur BR 07	ja
20.01.2016	ja	ja
21.01.2016	ja	nur BR 07
22.01.2016	nur BR 07	nur BR 07
23.01.2016	nein	ja
24.01.2016	ja	ja
25.01.2016	ja	ja
26.01.2016	ja	ja
27.01.2016	ja	ja
28.01.2016	ja	ja
29.01.2016	ja	ja
30.01.2016	ja	ja
31.01.2016	ja	ja

Lärmpausenquote	
5-6 Uhr	22-23 Uhr
92%	100%

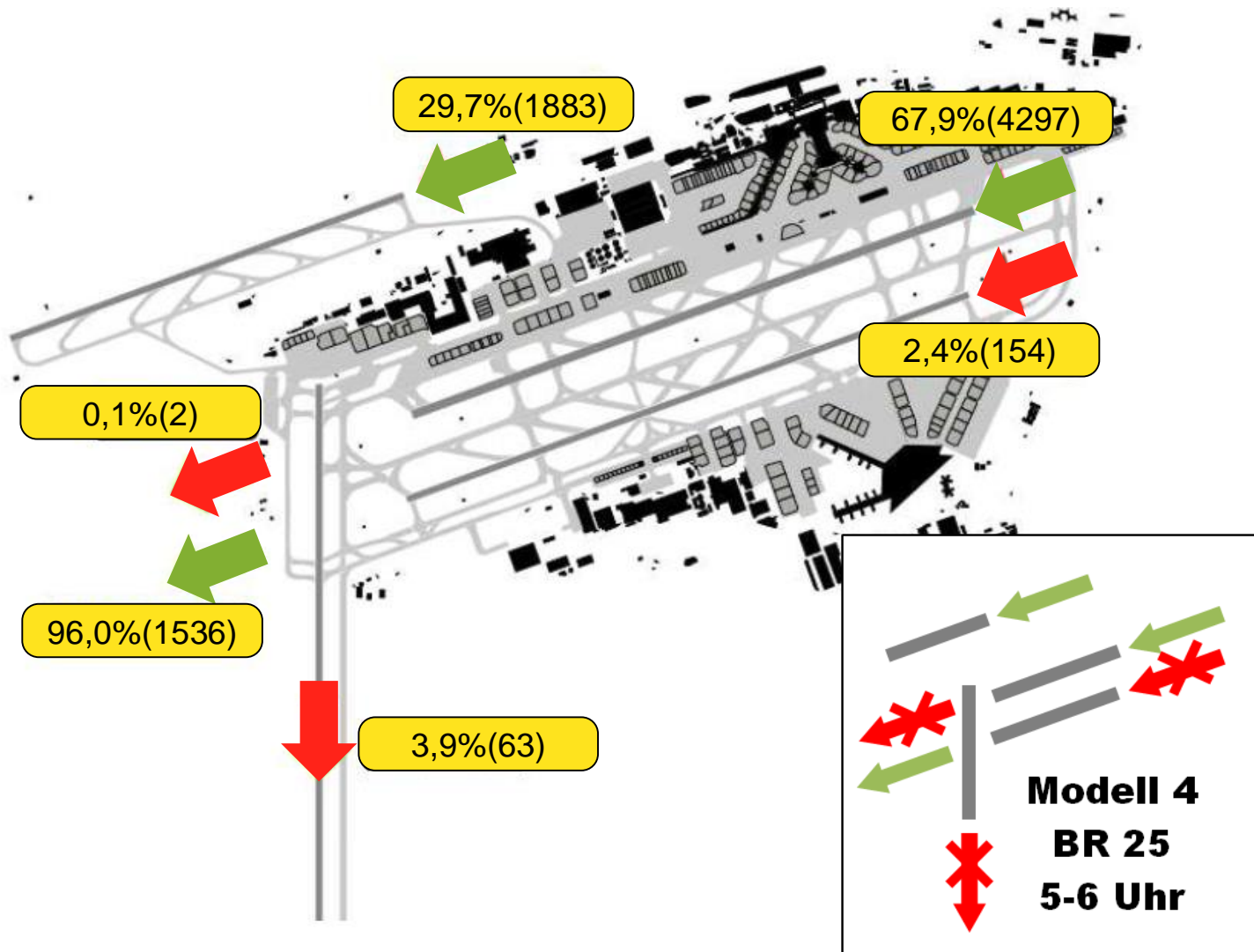
# Umsetzung der Lärmpausen im Monat Februar 2016

Lärmpausenmodell umgesetzt		
	5-6 Uhr	22-23 Uhr
01.02.2016	ja	ja
02.02.2016	ja	ja
03.02.2016	ja	ja
04.02.2016	ja	ja
05.02.2016	ja	ja
06.02.2016	ja	ja
07.02.2016	ja	ja
08.02.2016	ja	ja
09.02.2016	ja	ja
10.02.2016	ja	ja
11.02.2016	ja	ja
12.02.2016	ja	nur BR 07
13.02.2016	nur BR 07	nur BR 07
14.02.2016	ja	ja
15.02.2016	ja	nur BR 07
16.02.2016	nur BR 07	nur BR 07
17.02.2016	nur BR 07	ja
18.02.2016	ja	ja

Lärmpausenmodell umgesetzt		
	5-6 Uhr	22-23 Uhr
19.02.2016	ja	ja
20.02.2016	nein	ja
21.02.2016	ja	ja
22.02.2016	ja	ja
23.02.2016	ja	ja
24.02.2016	ja	ja
25.02.2016	ja	ja
26.02.2016	ja	nur BR 07
27.02.2016	nur BR 07	nur BR 07
28.02.2016	nur BR 07	nur BR 07
29.02.2016	nur BR 07	nur BR 07

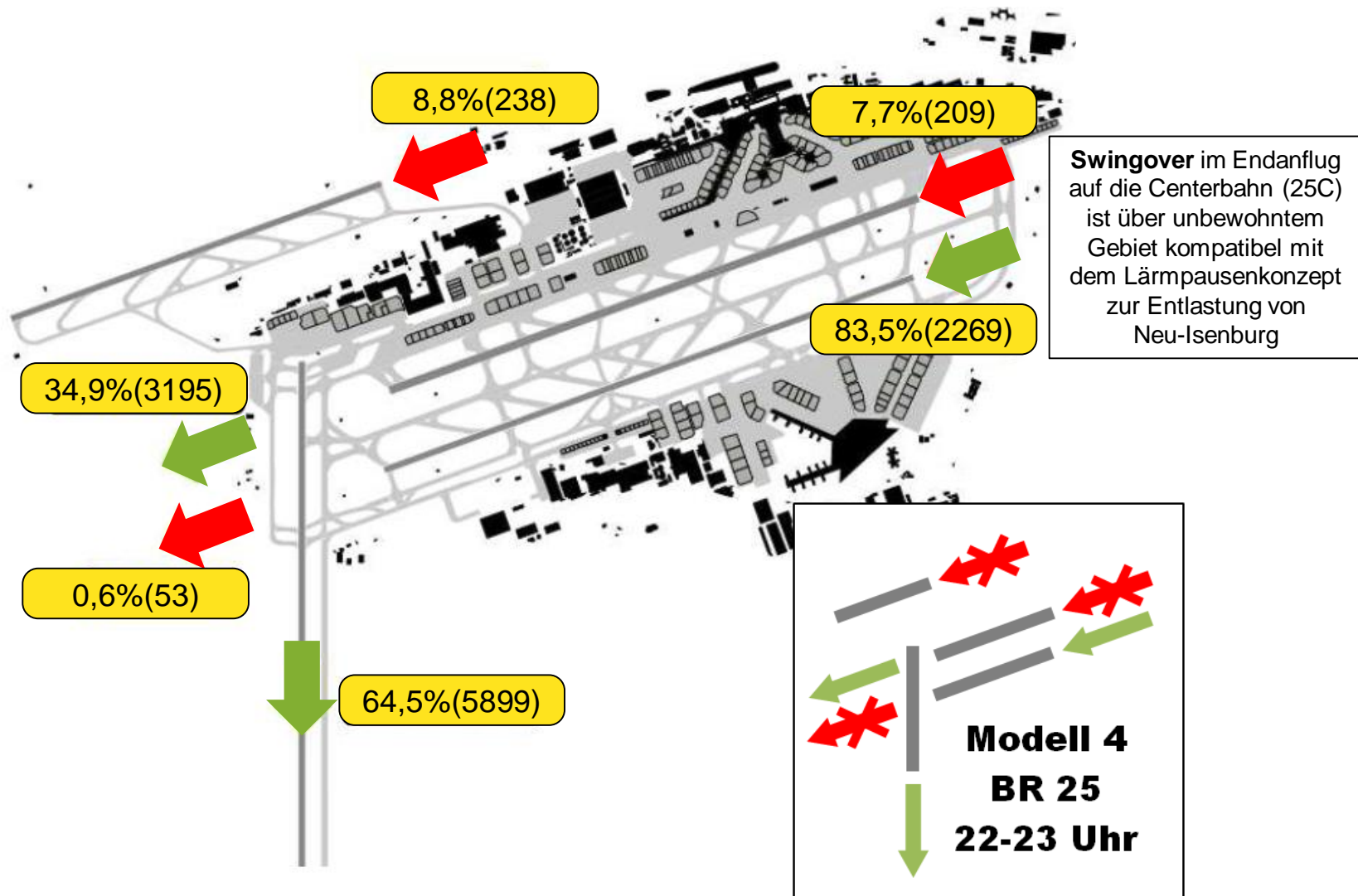
Lärmpausenquote	
5-6 Uhr	22-23 Uhr
96%	100%

# Lärmpausentage, 05.00 – 06.00 Uhr



Es sind 7935 Flugbewegungen in die Auswertung eingegangen.  
Zeitraum: 23.04.15 – 29.02.16 (5 – 6 Uhr), Datenquelle: Info +

# Lärmpausentage, 22.00 – 23.00 Uhr



Es sind 11863 Flugbewegungen in die Auswertung eingegangen.  
Zeitraum: 23.04.15 – 29.02.16 (22 – 23 Uhr), Datenquelle: Info +

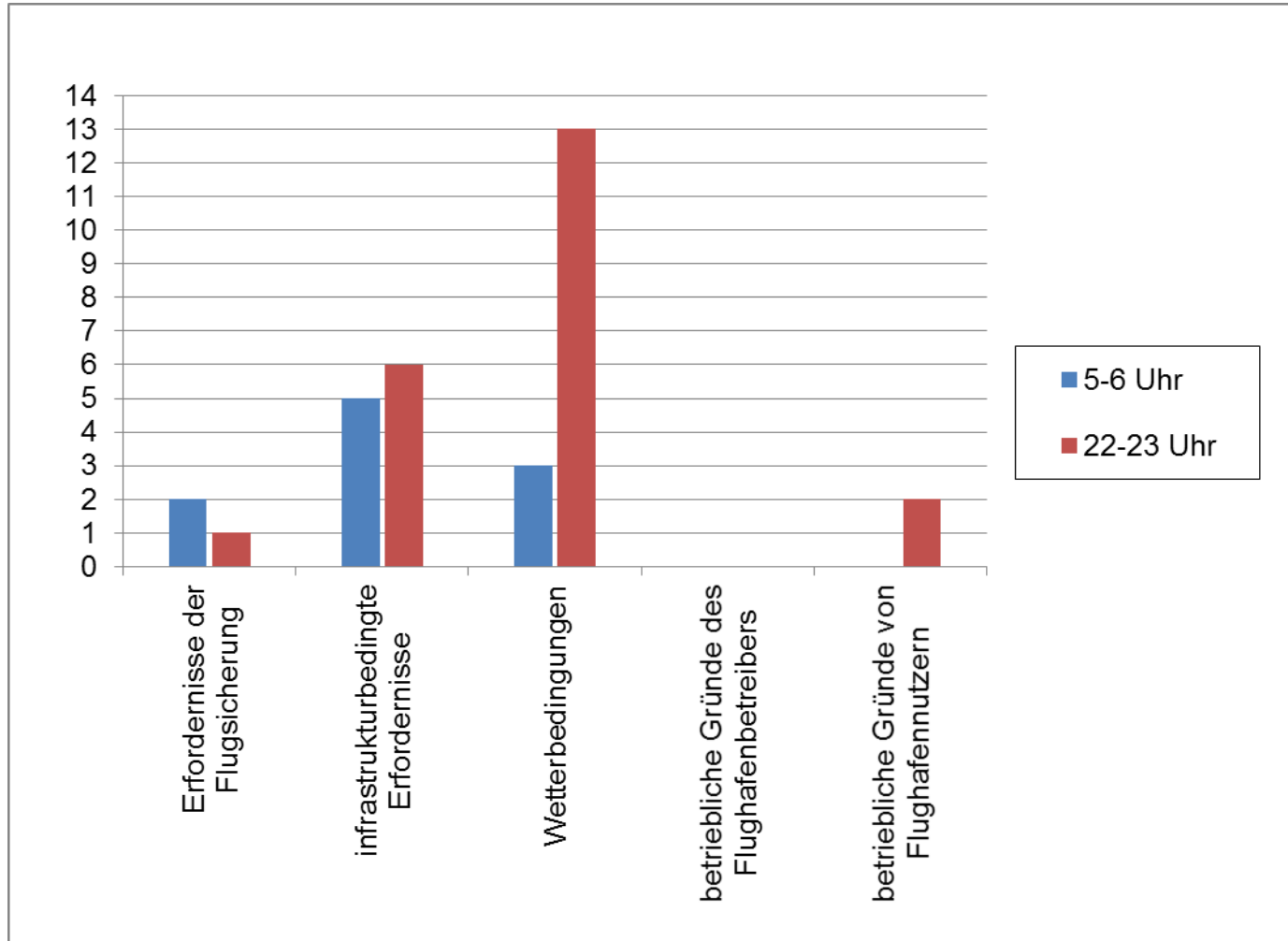
# Umsetzung der Lärmpausen im Gesamtzeitraum April 2015 – Februar 2016

Lärmpausenquote gesamt	
5-6 Uhr	22-23 Uhr
95%	91%

Bedingt durch Betriebsrichtung 07 fanden morgens an 68 Tagen und abends an 76 Tagen keine Lärmpausen statt.

Bei Betriebsrichtung 25 wurden die Lärmpausen morgens an 10 Tagen und abends an 22 Tagen ausgesetzt.

# Aussetzen der Lärmpausen – nach Ursachen





***Vielen Dank für Ihre Aufmerksamkeit!***



## Besonderheiten im Monat April 2015

Datum	Uhrzeit	BR	Arrivals	Departures	Besonderheiten der Lärmpausen			
					Arrivals	Departures	Partner	Grund
23.04.2015	5-6	25	23	5				
	22-23	25	12	48				
24.04.2015	5-6	25	26	8				
	22-23	25	14	46	1			(swingover von der Center- auf die Südbahn)
25.04.2015	5-6	25	21	6				
	22-23	25	10	48		1		(Vermessungsflug, Start von der Südbahn)
26.04.2015	5-6	25	21	8				
	22-23	07	12	50				
27.04.2015	5-6	25	20	7				
	22-23	07	9	48				
28.04.2015	5-6	07	23	7				
	22-23	25	12	37				
29.04.2015	5-6	25	25	6				
	22-23	25	11	60	8		Airline	infrastrukturbedingte Erfordernisse
30.04.2015	5-6	25	21	7				
	22-23	25	19	66	16		Airline	Wetterbedingungen

## Besonderheiten im Monat Mai 2015

Datum	Uhrzeit	BR	Arrivals	Departures	Besonderheiten der Lärmpausen			
					Arrivals	Departures	Partner	Grund
01.05.2015	5-6	25	21	11				
	22-23	07	12	30				
02.05.2015	5-6	25	19	9				
	22-23	25	12	37	1			(swingover von der Süd- auf die Centerbahn)
03.05.2015	5-6	25	18	10				
	22-23	25	21	54	1			(Landung um 22.01 Uhr)
04.05.2015	5-6	25	16	7				
	22-23	07	9	45				
05.05.2015	5-6	07	7	6				
	5-6	25	12	3				
	22-23	25	12	41				
06.05.2015	5-6	25	21	7				
	22-23	25	13	43				
07.05.2015	5-6	25	21	7				
	22-23	25	13	54	3			(swingover von der Süd- auf die Centerbahn)
08.05.2015	5-6	07	23	10				
	22-23	25	12	45	1			(swingover von der Süd- auf die Centerbahn)
09.05.2015	5-6	25	22	12				
	22-23	25	12	48	1			(Rückkehrer aus der Luft)
10.05.2015	5-6	25	20	9				
	22-23	25	20	52				
11.05.2015	5-6	07	12	2				
	5-6	25	8	5				
	22-23	25	12	44				
12.05.2015	5-6	25	23	11				
	22-23	25	12	52	1			(Landung um 22.00 Uhr)
13.05.2015	5-6	25	23	9	4	8		Erfordernisse der Flugsicherung
	22-23	25	15	53	2			(swingover von der Süd- auf die Centerbahn)
14.05.2015	5-6	07	28	8				
	22-23	25	15	33	2			(swingover von der Süd- auf die Centerbahn)
15.05.2015	5-6	07	27	10				
	22-23	07	15	36				

## Besonderheiten im Monat Mai 2015

Datum	Uhrzeit	BR	Arrivals	Departures	Besonderheiten der Lärmpausen			
					Arrivals	Departures	Partner	Grund
16.05.2015	5-6	25	23	11				
	22-23	25	13	39	2			(swingover von der Süd- auf die Centerbahn)
17.05.2015	5-6	25	25	8				
	22-23	25	15	57	14			infrastrukturbedingte Erfordernisse
18.05.2015	5-6	25	22	8				
	22-23	25	13	49				
19.05.2015	5-6	25	24	10				
	22-23	25	10	46	2			(swingover von der Süd- auf die Centerbahn)
20.05.2015	5-6	25	27	8	1			(Landung um 5.59 Uhr)
	22-23	25	14	49				
21.05.2015	5-6	25	29	8				
	22-23	25	15	54				
22.05.2015	5-6	07	34	9				
	22-23	25	15	46	1			(Sperrung der Südbahn wegen Bauarbeiten)
23.05.2015	5-6	07	28	14				
	22-23	07	11	41				
24.05.2015	5-6	07	28	10				
	22-23	07	15	40				
25.05.2015	5-6	25	24	11				
	22-23	25	14	41				
26.05.2015	5-6	25	30	12	1			(swingover von der Center- auf die Südbahn)
	22-23	25	13	43				
27.05.2015	5-6	25	27	10				
	22-23	25	15	11	5			(Bahnkontrolle: Wildlife, bis ca. 22.10 Uhr)
28.05.2015	5-6	25	27	11				
	22-23	25	15	52				
29.05.2015	5-6	25	28	11				
	22-23	25	19	50	18			betriebliche Gründe von Flughafenutzern
30.05.2015	5-6	25	22	13				
	22-23	25	13	43	9			(swingover von der Süd- auf die Centerbahn)
31.05.2015	5-6	25	28	9				
	22-23	25	17	46				

## Besonderheiten im Monat Juni 2015

Datum	Uhrzeit	BR	Arrivals	Departures	Besonderheiten der Lärmpausen			
					Arrivals	Departures	Partner	Grund
01.06.2015	5-6	25	26	9				
	22-23	25	14	43	2			(swingover von der Süd- auf die Centerbahn)
02.06.2015	5-6	25	27	15				
	22-23	25	13	40				
03.06.2015	5-6	25	24	9				
	22-23	25	10	49				
04.06.2015	5-6	07	24	11				
	22-23	07	13	36				
05.06.2015	5-6	07	27	6				
	22-23	25	14	49				
06.06.2015	5-6	25	21	13				
	22-23	25	8	43	2			(swingover von der Süd- auf die Centerbahn)
07.06.2015	5-6	07	26	10				
	22-23	07	16	43				
08.06.2015	5-6	07	25	8				
	22-23	07	13	46				
09.06.2015	5-6	07	24	17				
	22-23	07	15	46				
10.06.2015	5-6	07	24	9				
	22-23	07	12	47				
11.06.2015	5-6	07	25	10				
	22-23	07	15	51				
12.06.2015	5-6	07	25	8				
	22-23	25	14	53				
13.06.2015	5-6	25	26	13				
	22-23	25	10	44				
14.06.2015	5-6	25	29	10				
	22-23	25	20	53				
15.06.2015	5-6	07	22	8				
	22-23	07	15	36				

## Besonderheiten im Monat Juni 2015

Datum	Uhrzeit	BR	Arrivals	Departures	Besonderheiten der Lärmpausen			
					Arrivals	Departures	Partner	Grund
16.06.2015	5-6	07	23	11				
	22-23	07	18	48				
17.06.2015	5-6	07	25	8				
	22-23	25	15	53				
18.06.2015	5-6	25	27	12				
	22-23	25	15	49	1			(swingover von der Süd- auf die Centerbahn)
19.06.2015	5-6	25	29	10				
	22-23	25	14	46				
20.06.2015	5-6	25	27	8				
	22-23	25	16	45				
21.06.2015	5-6	25	32	9				
	22-23	25	16	45				
22.06.2015	5-6	25	22	8				
	22-23	25	14	46				
23.06.2015	5-6	25	28	15				
	22-23	25	12	38	2			(swingover und Landung um 22.56 Uhr)
24.06.2015	5-6	25	28	9				
	22-23	25	12	47				
25.06.2015	5-6	25	18	10				
	5-6	07	6	2				
	22-23	25	15	48				
26.06.2015	5-6	25	29	10	1			(Landung um 5.59 Uhr)
	22-23	25	16	53				
27.06.2015	5-6	25	25	13				
	22-23	25	14	52	13			Wetterbedingungen
28.06.2015	5-6	25	28	9				
	22-23	25	14	53	2			(swingover von der Süd- auf die Centerbahn)
29.06.2015	5-6	25	25	8				
	22-23	25	12	49				
30.06.2015	5-6	25	30	15				
	22-23	07	13	42				

## Besonderheiten im Monat Juli 2015

Datum	Uhrzeit	BR	Arrivals	Departures	Besonderheiten der Lärmpausen			
					Arrivals	Departures	Partner	Grund
01.07.2015	5-6	07	31	7				
	22-23	07	12	50				
02.07.2015	5-6	07	25	11				
	22-23	07	16	49				
03.07.2015	5-6	07	28	9				
	5-6	25	5	0				
	22-23	25	13	50				
04.07.2015	5-6	25	29	13				
	22-23	25	13	53	13			infrastrukturbedingte Erfordernisse
05.07.2015	5-6	07	11	2				
	5-6	25	16	9		9		infrastrukturbedingte Erfordernisse
	22-23	25	20	49	19			Wetterbedingungen
06.07.2015	5-6	25	27	10				
	22-23	07	12	44				
07.07.2015	5-6	07	30	13				
	22-23	25	34	47	11			Wetterbedingungen
08.07.2015	5-6	25	27	9				
	22-23	25	16	52	1			(swingover von der Süd- auf die Centerbahn)
09.07.2015	5-6	25	26	11				
	22-23	25	16	50				
10.07.2015	5-6	25	30	11				
	22-23	07	14	45				
11.07.2015	5-6	07	29	11				
	22-23	25	11	46	1			(swingover von der Süd- auf die Centerbahn)
12.07.2015	5-6	25	28	9				
	22-23	25	20	51	3			(swingover von der Süd- auf die Centerbahn)
13.07.2015	5-6	25	21	9				
	22-23	25	12	51	1			(swingover von der Süd- auf die Centerbahn)
14.07.2015	5-6	25	31	14				
	22-23	25	11	45	2			(swingover von der Süd- auf die Centerbahn)
15.07.2015	5-6	25	30	9				
	22-23	25	14	46	1			(medizinischer Notfall)

## Besonderheiten im Monat Juli 2015

Datum	Uhrzeit	BR	Arrivals	Departures	Besonderheiten der Lärmpausen			
					Arrivals	Departures	Partner	Grund
16.07.2015	5-6	25	25	9	1			(swingover von der Süd- auf die Centerbahn)
	22-23	25	13	54				
17.07.2015	5-6	25	29	11				
	22-23	25	15	50	1			(swingover von der Süd- auf die Centerbahn)
18.07.2015	5-6	25	26	10				
	22-23	25	13	53	12			Wetterbedingungen
19.07.2015	5-6	07	26	10				
	22-23	25	18	58	18			Wetterbedingungen
20.07.2015	5-6	25	20	8		1		(Start um 5.59 Uhr)
	22-23	25	16	48				
21.07.2015	5-6	25	32	14				
	22-23	25	14	43	3			(zwei swingover, eine Landung um 22.00 Uhr)
22.07.2015	5-6	25	28	9				
	22-23	25	13	54	12			betriebliche Gründe von Flughafenutzern
23.07.2015	5-6	25	27	11				
	22-23	07	16	57				
24.07.2015	5-6	07	33	10				
	22-23	25	19	47	3			(swingover von der Süd- auf die Centerbahn)
25.07.2015	5-6	25	28	12				
	22-23	25	15	63	13			Wetterbedingungen
26.07.2015	5-6	25	31	10				
	22-23	25	15	53				
27.07.2015	5-6	25	22	8				
	22-23	25	15	43	1			(Landung um 22.01 Uhr)
28.07.2015	5-6	25	28	17				
	22-23	25	11	47				
29.07.2015	5-6	25	31	9				
	22-23	25	11	49				
30.07.2015	5-6	25	25	11				
	22-23	25	12	53	3			(swingover von der Süd- auf die Centerbahn)
31.07.2015	5-6	25	33	10				
	22-23	07	13	53				



# Besonderheiten im Monat August 2015

Datum	Uhrzeit	BR	Arrivals	Departures	Besonderheiten der Lärmpausen			
					Arrivals	Departures	Partner	Grund
01.08.2015	5-6	07	26	12				
	22-23	25	12	53				
02.08.2015	5-6	25	34	8	1			(Landung um 5:59 Uhr)
	22-23	07	17	52				
03.08.2015	5-6	07	26	8				
	22-23	25	11	46				
04.08.2015	5-6	07	28	16				
	22-23	25	13	42				
05.08.2015	5-6	25	33	10	1			(Landung um 5:59 Uhr)
	22-23	07	9	50				
06.08.2015	5-6	07	22	12				
	5-6	25	6	0				
	22-23	25	12	50				
07.08.2015	5-6	07	34	11				
	22-23	07	13	54				
08.08.2015	5-6	07	9	2				
	5-6	25	16	8				
	22-23	07	14	51				
09.08.2015	5-6	07	31	12				
	22-23	07	17	50				
10.08.2015	5-6	07	11	0				
	5-6	25	16	7				
	22-23	25	11	52				
11.08.2015	5-6	25	32	14				
	22-23	07	13	43				
12.08.2015	5-6	07	28	8				
	22-23	07	14	44				
13.08.2015	5-6	07	27	12				
	22-23	07	21	48				
14.08.2015	5-6	25	30	11				
	22-23	25	15	54	1			(swingover von der Süd- auf die Centerbahn)
15.08.2015	5-6	25	26	12				
	22-23	25	8	45	2			(swingover von der Süd- auf die Centerbahn)

## Besonderheiten im Monat August 2015

Datum	Uhrzeit	BR	Arrivals	Departures	Besonderheiten der Lärmpausen			
					Arrivals	Departures	Partner	Grund
16.08.2015	5-6	25	25	9				
	22-23	25	20	47	1			(medizinischer Notfall)
17.08.2015	5-6	25	24	9	17	9		Sanierung der Centerbahn
	22-23	25	11	43	1	11		Sanierung der Centerbahn
18.08.2015	5-6	25	29	14	17	14		Sanierung der Centerbahn
	22-23	25	14	42	2	11		Sanierung der Centerbahn
19.08.2015	5-6	25	28	10	18	10		Sanierung der Centerbahn
	22-23	25	11	47	1	17		Sanierung der Centerbahn
20.08.2015	5-6	07	6	2				
	5-6	25	18	9				
	22-23	07	13	48				
21.08.2015	5-6	07	29	10				
	22-23	07	11	41				
22.08.2015	5-6	07	23	11				
	22-23	07	10	39				
23.08.2015	5-6	07	23	9				
	22-23	25	19	54				
24.08.2015	5-6	25	22	8				
	22-23	25	15	53				
25.08.2015	5-6	25	29	15				
	22-23	25	14	41	2			(swingover von der Süd- auf die Centerbahn)
26.08.2015	5-6	25	28	10	1			(swingover von der Center- auf die Südbahn)
	22-23	25	14	52				
27.08.2015	5-6	25	25	12	1			(Landung um 5:57 Uhr)
	22-23	25	15	46	3			(swingover von der Süd- auf die Centerbahn)
28.08.2015	5-6	25	32	11				
	22-23	25	13	46				
29.08.2015	5-6	07	25	11				
	22-23	07	12	47				
30.08.2015	5-6	07	29	8				
	22-23	25	15	51		1		(Verspätung durch Rückkehr auf Position)
31.08.2015	5-6	25	25	7				
	22-23	25	16	48	3			(zwei swingover und ein Local Standby)

## Besonderheiten im Monat September 2015

Datum	Uhrzeit	BR	Arrivals	Departures	Besonderheiten der Lärmpausen			
					Arrivals	Departures	Partner	Grund
01.09.2015	5-6	25	27	15				
	22-23	25	12	45	1			(swingover von der Süd- auf die Centerbahn)
02.09.2015	5-6	25	26	9				
	22-23	07	12	52				
03.09.2015	5-6	25	25	11				
	22-23	25	16	49				
04.09.2015	5-6	25	28	10				
	22-23	25	14	47				
05.09.2015	5-6	25	19	10				
	22-23	25	10	44	3			(swingover und Landung um 5:55 und 5:58 Uhr)
06.09.2015	5-6	25	25	8	1			(Landung um 5:57 Uhr)
	22-23	25	15	54				
07.09.2015	5-6	25	23	8				
	22-23	25	14	55				
08.09.2015	5-6	25	24	16				
	22-23	07	16	32				
09.09.2015	5-6	07	24	8				
	22-23	07	15	23				
10.09.2015	5-6	07	25	12				
	22-23	07	16	49				
11.09.2015	5-6	07	31	11				
	22-23	07	13	47				
12.09.2015	5-6	07	11	3				
	5-6	25	14	10				
13.09.2015	22-23	25	12	49				
	5-6	25	27	10				
14.09.2015	22-23	07	15	46				
	5-6	25	25	8				
15.09.2015	22-23	25	16	60	13			Wetterbedingungen
	5-6	25	31	15				
	22-23	25	12	42				

# Besonderheiten im Monat September 2015

Datum	Uhrzeit	BR	Arrivals	Departures	Besonderheiten der Lärmpausen			
					Arrivals	Departures	Partner	Grund
16.09.2015	5-6	25	24	9				
	22-23	25	24	43	5			Wetterbedingungen
17.09.2015	5-6	25	22	12				
	22-23	25	19	54				
18.09.2015	5-6	25	29	10				
	22-23	25	18	53				
19.09.2015	5-6	25	21	13				
	22-23	25	13	48	2			(Baustelle auf der Südbahn ab 22:52 Uhr)
20.09.2015	5-6	25	27	9				
	22-23	25	15	48				
21.09.2015	5-6	25	24	8				
	22-23	25	14	46		1		(Rettungsflug)
22.09.2015	5-6	25	31	15				
	22-23	25	15	46	1			(swingover von der Süd- auf die Centerbahn)
23.09.2015	5-6	25	25	10				
	22-23	25	12	54				
24.09.2015	5-6	25	24	11				
	22-23	25	14	51				
25.09.2015	5-6	25						
	22-23	07	34	10				
	22-23	25	0	1				
26.09.2015	5-6	07	31	12				
	22-23	07	12	43				
27.09.2015	5-6	07	27	9				
	22-23	07	20	48				
28.09.2015	5-6	07	23	8				
	22-23	07	16	46				
29.09.2015	5-6	07	28	12				
	22-23	07	14	42				
30.09.2015	5-6	07	22	8				
	22-23	07	14	45				

## Besonderheiten im Monat Oktober 2015

Datum	Uhrzeit	BR	Arrivals	Departures	Besonderheiten der Lärmpausen			
					Arrivals	Departures	Partner	Grund
01.10.2015	5-6	07	26	12				
	22-23	07	16	49				
02.10.2015	5-6	07	29	10				
	22-23	07	14	45				
03.10.2015	5-6	07	26	11				
	22-23	25	11	38	4			(swingover von der Süd- auf die Centerbahn)
04.10.2015	5-6	25	26	8				
	22-23	25	22	47	1			(swingover von der Süd- auf die Centerbahn)
05.10.2015	5-6	07	12	2				
	5-6	25	8	8				
	22-23	07	14	45				
06.10.2015	5-6	07	11	6				
	5-6	25	14	5				
	22-23	25	14	42	4			(swingover von der Süd- auf die Centerbahn)
07.10.2015	5-6	25	23	8				
	22-23	25	12	50	1			(swingover von der Süd- auf die Centerbahn)
08.10.2015	5-6	25	26	10				
	22-23	25	16	50				
09.10.2015	5-6	25	32	10				
	22-23	07	16	47				
10.10.2015	5-6	07	24	13				
	22-23	07	11	42				
11.10.2015	5-6	07	25	8				
	22-23	07	18	44				
12.10.2015	5-6	07	23	9				
	22-23	07	12	40				
13.10.2015	5-6	07	26	13				
	22-23	07	14	46				
14.10.2015	5-6	07	25	9				
	22-23	07	14	44				
15.10.2015	5-6	07	24	10				
	22-23	25	13	47	13			Erfordernisse der Flugsicherung

# Besonderheiten im Monat Oktober 2015

Datum	Uhrzeit	BR	Arrivals	Departures	Besonderheiten der Lärmpausen			
					Arrivals	Departures	Partner	Grund
16.10.2015	5-6	25	25	9				
	22-23	25	15	48				
17.10.2015	5-6	25	21	12				
	22-23	25	13	45	1			(swingover von der Süd- auf die Centerbahn)
18.10.2015	5-6	25	26	10				
	22-23	25	17	47	1			(swingover von der Süd- auf die Centerbahn)
19.10.2015	5-6	25	24	8				
	22-23	25	13	44				
20.10.2015	5-6	25	27	11				
	22-23	25	13	40				
21.10.2015	5-6	25	21	6				
	22-23	25	12	50		1		(Baustelle auf der Centerbahn ab 22:51 Uhr)
22.10.2015	5-6	25	24	9				
	22-23	25	12	45				
23.10.2015	5-6	25	30	11		1		(Rettungsflug)
	22-23	25	14	41				
24.10.2015	5-6	07	1	0				
	5-6	25	19	12				
	22-23	25	11	36	2			(swingover von der Süd- auf die Centerbahn)
25.10.2015	5-6	25	43	9	2			(Bahnkontrolle wegen Verdacht auf Wildlife-Strike)
	22-23	07	16	27				
26.10.2015	5-6	07	26	12				
	22-23	07	10	27				
27.10.2015	5-6	07	34	10				
	22-23	07	12	23				
28.10.2015	5-6	25	35	8				
	22-23	25	10	26	2			(swingover und Landung um 22:00 Uhr)
29.10.2015	5-6	25	33	6				
	22-23	25	13	31	1			(swingover von der Süd- auf die Centerbahn)
30.10.2015	5-6	07	32	12				
	22-23	07	12	30				
31.10.2015	5-6	07	29	16				
	22-23	25	11	19	4			(swingover von der Süd- auf die Centerbahn)

# Besonderheiten im Monat November 2015

Datum	Uhrzeit	BR	Arrivals	Departures	Besonderheiten der Lärmpausen			
					Arrivals	Departures	Partner	Grund
01.11.2015	5-6	07	11	3				
	5-6	25	20	5				
	22-23	25	15	45	14			Wetterbedingungen
02.11.2015	5-6	25	31	6	18	6		Wetterbedingungen
	22-23	25	10	49		1		(Regierungsflug)
03.11.2015	5-6	25	34	5				
	22-23	25	13	31				
04.11.2015	5-6	25	31	3				
	22-23	25	7	31				
05.11.2015	5-6	25	33	3	1			(swingover von der Center- auf die Südbahn)
	22-23	25	6	32	2			(swingover von der Süd- auf die Centerbahn)
06.11.2015	5-6	25	32	6				
	22-23	25	12	8	2			(swingover von der Süd- auf die Centerbahn)
07.11.2015	5-6	25	27	8				
	22-23	25	7	10	4			(swingover von der Süd- auf die Centerbahn)
08.11.2015	5-6	25	28	5				
	22-23	25	11	27	4			(swingover und Baustelle auf der Südbahn ab 22:45 Uhr)
09.11.2015	5-6	25	18	3	1			(swingover von der Center- auf die Südbahn)
	22-23	25	9	6	3			(swingover von der Süd- auf die Centerbahn)
10.11.2015	5-6	25	30	3				
	22-23	25	13	25	1			(Baustelle auf der Südbahn ab 22:45 Uhr)
11.11.2015	5-6	25	20	3				
	22-23	25	6	6	5			
12.11.2015	5-6	25	21	2				
	22-23	25	7	7	4			(swingover von der Süd- auf die Centerbahn)
13.11.2015	5-6	25	20	3				
	22-23	25	9	7	8	1		(Start: Geschäftsflug)
14.11.2015	5-6	25	17	6	1			(Landung um 5:59 Uhr)
	22-23	25	6	27	2			(swingover von der Süd- auf die Centerbahn)
15.11.2015	5-6	25	26	4				
	22-23	25	9	32				

# Besonderheiten im Monat November 2015

Datum	Uhrzeit	BR	Arrivals	Departures	Besonderheiten der Lärmpausen			
					Arrivals	Departures	Partner	Grund
16.11.2015	5-6	25	23	3				
	22-23	25	8	30	1			(swingover von der Süd- auf die Centerbahn)
17.11.2015	5-6	25	27	4				
	22-23	25	8	35				
18.11.2015	5-6	25	28	3				
	22-23	25	10	40	1			(Baustelle auf der Südbahn ab 22:41 Uhr)
19.11.2015	5-6	25	27	1				
	22-23	25	8	41		1		(Start um 22:59 Uhr)
20.11.2015	5-6	25	33	1				
	22-23	25	8	33				
21.11.2015	5-6	25	25	6				
	22-23	25	8	27	4			(swingover von der Süd- auf die Centerbahn)
22.11.2015	5-6	25	29	2				
	22-23	25	9	48	6			Wetterbedingungen
23.11.2015	5-6	25	28	2				
	22-23	25	8	29				
24.11.2015	5-6	25	32	3	18	3		infrastrukturbedingte Erfordernisse
	22-23	25	7	34	7			Wetterbedingungen
25.11.2015	5-6	25	27	1				
	22-23	25	10	28				
26.11.2015	5-6	25	33	1	2			(swingover von der Center- auf die Südbahn)
	22-23	25	7	39				
27.11.2015	5-6	25	36	3				
	22-23	25	9	32				
28.11.2015	5-6	25	28	5				
	22-23	25	7	31	1			(swingover von der Süd- auf die Centerbahn)
29.11.2015	5-6	25	34	4				
	22-23	25	16	39				
30.11.2015	5-6	25	26	4				
	22-23	25	12	33		1		(Rettungsflug)



# Besonderheiten im Monat Dezember 2015

Datum	Uhrzeit	BR	Arrivals	Departures	Besonderheiten der Lärmpausen			
					Arrivals	Departures	Partner	Grund
01.12.2015	5-6	25	31	1	1			(swingover von der Center- auf die Südbahn)
	22-23	25	6	24				
02.12.2015	5-6	25	27	3				
	22-23	25	8	25	1			(swingover von der Süd- auf die Centerbahn)
03.12.2015	5-6	25	31	1				
	22-23	25	5	33				
04.12.2015	5-6	25	32	2				
	22-23	25	12	33				
05.12.2015	5-6	25	30	4				
	22-23	25	4	21	3	1		(swingover, Start: Rettungsflug)
06.12.2015	5-6	25	34	2				
	22-23	25	8	34				
07.12.2015	5-6	25	30	2				
	22-23	25	10	23	2			(swingover von der Süd- auf die Centerbahn)
08.12.2015	5-6	25	34	0	1			(Rettungsflug)
	22-23	25	6	40	1			
09.12.2015	5-6	25	30	3				
	22-23	25	8	33				
10.12.2015	5-6	25	32	0				
	22-23	25	7	40	4			Wetterbedingungen
11.12.2015	5-6	25	33	3				
	22-23	25	9	31				
12.12.2015	5-6	25	29	5				
	22-23	25	7	24	1			(swingover von der Süd- auf die Centerbahn)
13.12.2015	5-6	25	26	3				
	22-23	07	11	24				
14.12.2015	5-6	25	27	2	1			(Rettungsflug)
	22-23	25	7	25	4	1		(swingover, Start: Baustellen auf 25C und 18W)
15.12.2015	5-6	25	31	1				
	22-23	25	7	25	2			(swingover von der Süd- auf die Centerbahn)

## Besonderheiten im Monat Dezember 2015

Datum	Uhrzeit	BR	Arrivals	Departures	Besonderheiten der Lärmpausen			
					Arrivals	Departures	Partner	Grund
16.12.2015	5-6	25	21	2				
	22-23	25	8	31				
17.12.2015	5-6	25	28	0				
	22-23	25	8	34				
18.12.2015	5-6	25	30	3				
	22-23	25	10	34	2			(swingover von der Süd- auf die Centerbahn)
19.12.2015	5-6	25	31	5				
	22-23	25	5	22				
20.12.2015	5-6	25	30	4				
	22-23	25	10	38	3			(swingover von der Süd- auf die Centerbahn)
21.12.2015	5-6	25	28	1				
	22-23	25	8	41	1			(swingover von der Süd- auf die Centerbahn)
22.12.2015	5-6	25	26	1				
	22-23	25	8	27				
23.12.2015	5-6	25	31	4				
	22-23	25	9	27				
24.12.2015	5-6	25	27	2				
	22-23	25	0	4				
25.12.2015	5-6	25	16	3				
	22-23	25	4	8				
26.12.2015	5-6	25	14	3				
	22-23	25	3	16				
27.12.2015	5-6	25	24	5				
	22-23	25	8	11	1			(swingover von der Süd- auf die Centerbahn)
28.12.2015	5-6	25	24	2				
	22-23	07	7	21				
29.12.2015	5-6	25	24	1				
	22-23	25	7	22	3			(swingover von der Süd- auf die Centerbahn)
30.12.2015	5-6	07	5	0				
	5-6	25	19	3				
31.12.2015	22-23	07	5	9				
	5-6	25	20	1				
	22-23	25	0	7				

## Besonderheiten im Monat Januar 2016

Datum	Uhrzeit	BR	Arrivals	Departures	Besonderheiten der Lärmpausen			
					Arrivals	Departures	Partner	Grund
01.01.2016	5-6	25	14	1				
	22-23	07	8	20				
02.01.2016	5-6	07	21	4				
	22-23	07	7	23				
03.01.2016	5-6	07	27	3				
	22-23	07	12	28				
04.01.2016	5-6	07	5	0				
	5-6	25	16	2				
	22-23	25	12	31	1			(Landung um 22.00 Uhr)
05.01.2016	5-6	25	31	2				
	22-23	25	5	30				
06.01.2016	5-6	25	22	3				
	22-23	25	8	24				
07.01.2016	5-6	25	27	1				
	22-23	25	8	26	4			(swingover von der Süd- auf die Centerbahn)
08.01.2016	5-6	25	25	2				
	22-23	25	13	23	3			(swingover, Baustelle auf der Südbahn ab 22.46 Uhr)
09.01.2016	5-6	07	24	3				
	22-23	25	7	17				
10.01.2016	5-6	25	25	4				
	22-23	25	8	28				
11.01.2016	5-6	25	22	1				
	22-23	25	9	28				
12.01.2016	5-6	25	25	0				
	22-23	25	7	28				
13.01.2016	5-6	25	21	2	1			(swingover von der Center- auf die Südbahn)
	22-23	25	8	27				
14.01.2016	5-6	25	24	1	5			Erfordernisse der Flugsicherung
	22-23	25	11	36	3			(swingover von der Süd- auf die Centerbahn)
15.01.2016	5-6	25	28	2				
	22-23	25	12	25				

# Besonderheiten im Monat Januar 2016

Datum	Uhrzeit	BR	Arrivals	Departures	Besonderheiten der Lärmpausen			
					Arrivals	Departures	Partner	Grund
16.01.2016	5-6	25	26	4				
	22-23	25	7	20				
17.01.2016	5-6	25	26	1				
	22-23	07	9	25				
18.01.2016	5-6	25	27	1				
	22-23	07	10	27				
19.01.2016	5-6	07	26	0				
	22-23	25	6	27				
20.01.2016	5-6	25	27	2				
	22-23	25	8	42				
21.01.2016	5-6	25	27	0				
	22-23	07	8	39				
22.01.2016	5-6	07	28	1				
	22-23	07	11	28				
23.01.2016	5-6	25	28	1	19	1		Wetterbedingungen
	22-23	25	7	15	2	1		(swingover von der Süd- auf die Centerbahn)
24.01.2016	5-6	25	24	3				
	22-23	25	9	25		1		
25.01.2016	5-6	25	25	2				
	22-23	25	9	23	5			(swingover von der Süd- auf die Centerbahn)
26.01.2016	5-6	25	31	0	2			(swingover und Landung um 5.59 Uhr)
	22-23	25	11	31				
27.01.2016	5-6	25	22	2				
	22-23	25	6	25	2			(swingover und Landung um 22.00 Uhr)
28.01.2016	5-6	25	27	0				
	22-23	25	4	29	1			(swingover von der Süd- auf die Centerbahn)
29.01.2016	5-6	25	30	4	1			(swingover von der Center- auf die Südbahn)
	22-23	25	11	29	3			(swingover von der Süd- auf die Centerbahn)
30.01.2016	5-6	25	24	4				
	22-23	25	6	21	1			(swingover von der Süd- auf die Centerbahn)
31.01.2016	5-6	25	24	1				
	22-23	25	11	25	3			(swingover, Landung 22.00Uhr, Sonderpassagierflug)

## Besonderheiten im Monat Februar 2016

Datum	Uhrzeit	BR	Arrivals	Departures	Besonderheiten der Lärmpausen			
					Arrivals	Departures	Partner	Grund
01.02.2016	5-6	25	21	2				
	22-23	25	8	24	1			(swingover von der Süd- auf die Centerbahn)
02.02.2016	5-6	25	29	0				
	22-23	25	9	29				
03.02.2016	5-6	25	24	2	1			(swingover von der Center- auf die Südbahn)
	22-23	25	9	23	2			(swingover von der Süd- auf die Centerbahn)
04.02.2016	5-6	25	26	1				
	22-23	25	9	37				
05.02.2016	5-6	25	30	5				
	22-23	25	8	32	2			(swingover von der Süd- auf die Centerbahn)
06.02.2016	5-6	25	27	3				
	22-23	25	5	20				
07.02.2016	5-6	25	32	2				
	22-23	25	8	23				
08.02.2016	5-6	25	26	3				
	22-23	25	14	27	1			(Landung um 22.00 Uhr)
09.02.2016	5-6	25	26	0				
	22-23	25	6	25				
10.02.2016	5-6	25	26	2				
	22-23	25	9	26	2			(swingover, Baustelle auf der Südbahn ab 22.53 Uhr)
11.02.2016	5-6	25	31	1				
	22-23	25	5	31	1			(swingover von der Süd- auf die Centerbahn)
12.02.2016	5-6	25	28	4				
	22-23	07	9	25				
13.02.2016	5-6	07	27	4				
	22-23	07	6	19				
14.02.2016	5-6	25	29	2				
	22-23	25	11	23	4			(swingover von der Süd- auf die Centerbahn)
15.02.2016	5-6	25	28	2				
	22-23	07	9	23				

# Besonderheiten im Monat Februar 2016

Datum	Uhrzeit	BR	Arrivals	Departures	Besonderheiten der Lärmpausen			
					Arrivals	Departures	Partner	Grund
16.02.2016	5-6	07	27	2				
	22-23	07	8	24				
17.02.2016	5-6	07	27	2				
	22-23	25	7	29		1		(Hubschrauber: Start Richtung Norden)
18.02.2016	5-6	25	30	1				
	22-23	25	5	30	1			(swingover von der Süd- auf die Centerbahn)
19.02.2016	5-6	25	33	4				
	22-23	25	9	34				
20.02.2016	5-6	25	30	3	14	3		Wetterbedingungen
	22-23	25	5	28				
21.02.2016	5-6	25	24	3				
	22-23	25	11	29	2			(swingover von der Süd- auf die Centerbahn)
22.02.2016	5-6	25	27	2				
	22-23	25	11	29	1			(Rückkehr aus der Luft)
23.02.2016	5-6	25	32	2				
	22-23	25	6	24				
24.02.2016	5-6	25	29	3				
	22-23	25	8	24	1			(swingover von der Süd- auf die Centerbahn)
25.02.2016	5-6	25	27	1				
	22-23	25	5	37	1	1		(swingover, Start: Baustelle auf 25C ab 22.46 Uhr)
26.02.2016	5-6	25	33	4				
	22-23	07	9	23				
27.02.2016	5-6	07	27	5				
	22-23	07	5	23				
28.02.2016	5-6	07	23	3				
	22-23	07	11	29				
29.02.2016	5-6	07	21	3				
	22-23	07	10	38				