

HESSEN



## Kurzbericht

**der Fluglärmenschutzbeauftragten für den Flughafen Frankfurt Main für die  
244. Sitzung der Kommission zur Abwehr des Fluglärms  
am 14. Februar 2018**

---

### **INHALTSVERZEICHNIS**

<b>1. FLUGBEWEGUNGSZAHLEN .....</b>	<b>3</b>
1.1 ANZAHL DER FLUGBEWEGUNGEN IM TAGESDURCHSCHNITT .....	3
1.2 ANZAHL DER FLUGBEWEGUNGEN IM GESAMTJAHR .....	5
<b>2. BETRIEBSRICHTUNGSVERTEILUNG .....</b>	<b>7</b>
2.1 MONATLICHE BETRIEBSRICHTUNGSVERTEILUNG .....	7
2.2 HISTORIE BETRIEBSRICHTUNGSVERTEILUNG.....	8
<b>3. ANFLÜGE .....</b>	<b>9</b>
3.1 MONATLICHE RUNWAY-NUTZUNG – TAG & NACHT .....	9
3.2 LANDEBAHN-NUTZUNG GETRENNT NACH AZD-GRUPPEN – TAG & NACHT .....	11
<b>4. ABFLÜGE .....</b>	<b>13</b>
4.1 MONATLICHE RUNWAY-NUTZUNG – TAG & NACHT .....	13
4.2 TAGESDURCHSCHNITTLICHE RUNWAY-NUTZUNG – TAG & NACHT.....	15
4.3 STARTBAHN-NUTZUNG GETRENNT NACH AZD-GRUPPEN – TAG & NACHT .....	17
<b>5. ÜBERSICHT FLUGBEWEGUNGEN ZWISCHEN 23:00 UHR UND 5:00 UHR .....</b>	<b>19</b>
<b>6. TRIEBWERKSSTANDLÄUFE .....</b>	<b>20</b>
<b>I. ANHANG.....</b>	<b>21</b>

## ABBILDUNGSVERZEICHNIS

<b>Abb. 1:</b> Durchs. Anzahl von Flugbewegungen (nur Jets / 06-22 Uhr) in den Jahren 2013-2017 .....	3
<b>Abb. 2:</b> Durchs. Anzahl von nächtlichen Flugbewegungen (nur Jets / 22-06 Uhr) in den Jahren 2013-2017 .....	3
<b>Abb. 3:</b> Anzahl von Flugbewegungen am Tag (06-22 Uhr) für die Jahre 2010-2017 (exkl. Helikopter) .....	5
<b>Abb. 4:</b> Anzahl von Flugbewegungen in der Nacht (22-06 Uhr) für die Jahre 2010-2017 (exkl. Helikopter) .....	6
<b>Abb. 5:</b> Betriebsrichtungsverteilung (BR25/07) im Gesamtjahr für den Zeitraum 2010 bis 2017 [in %] .....	8

## TABELLENVERZEICHNIS

<b>Tab. 1:</b> Anzahl der Flugbewegungen im Tagesdurchschnitt 2016 – Tag, Nacht und gesamt (exkl. Helikopter).....	4
<b>Tab. 2:</b> Anzahl der Flugbewegungen im Tagesdurchschnitt 2017 – Tag, Nacht und gesamt (exkl. Helikopter).....	4
<b>Tab. 3:</b> Anzahl der Flugbewegungen 2010-2017 Tag, Nacht und gesamt (exkl. Helikopter) .....	5
<b>Tab. 4:</b> Anteil Westbetrieb (BR25) im Jahr 2016 – Tag, Nacht und gesamt [in %].....	7
<b>Tab. 5:</b> Anteil Westbetrieb (BR25) in den Monaten Jan.-Dez. 2017 – Tag, Nacht und gesamt [in %].....	7
<b>Tab. 6:</b> Betriebsrichtungsverteilung (Westbetrieb) der 6 v. M. getrennt nach Tag und Nacht für den Zeitraum 2010 bis 2017 [in %].....	8
<b>Tab. 7:</b> Anzahl monatlicher Anflüge und prozentuale Aufteilung auf Bahnen im Jahr 2016 (Tag - inkl. Helikopter)	9
<b>Tab. 8:</b> Anzahl monatlicher Anflüge und prozentuale Aufteilung auf Bahnen in den Monaten Jan. - Dez. 2017 (Tag - inkl. Helikopter).....	9
<b>Tab. 9:</b> Anzahl monatlicher Anflüge und prozentuale Aufteilung auf Bahnen im Jahr 2016 (Nacht - inkl. Helikopter) .....	10
<b>Tab. 10:</b> Anzahl monatlicher Anflüge und prozentuale Aufteilung auf Bahnen in den Monaten Jan.- Dez. 2017 (Nacht - inkl. Helikopter) .....	10
<b>Tab. 11:</b> Runway-Nutzung und Anzahl der Anflüge im Jahr 2016 – Tag und Nacht getrennt nach AzD-Gruppen (exkl. Helikopter).....	11
<b>Tab. 12:</b> Runway-Nutzung und Anzahl der Anflüge in den Monaten Jan.- Dez. 2017 – Tag und Nacht getrennt nach AzD-Gruppen (exkl. Helikopter) .....	12
<b>Tab. 13:</b> Anzahl monatlicher Abflüge und prozentuale Aufteilung auf Bahnen im Jahr 2016 (Tag - inkl. Helikopter) .....	13
<b>Tab. 14:</b> Anzahl monatlicher Abflüge und prozentuale Aufteilung auf Bahnen in den Monaten Jan. – Dez. 2017 (Tag - inkl. Helikopter) .....	13
<b>Tab. 15:</b> Anzahl monatlicher Abflüge und prozentuale Aufteilung auf Bahnen im Jahr 2016 (Nacht - inkl. Helikopter) .....	14
<b>Tab. 16:</b> Anzahl monatlicher Abflüge und prozentuale Aufteilung auf Bahnen in den Monaten Jan. – Dez. 2017 (Nacht - inkl. Helikopter) .....	14
<b>Tab. 17:</b> Anzahl tagesdurchschn. Abflüge der Strahlflugzeuge & prozentuale Aufteilung auf Bahnen in den 6 v.M. 2016 & 2017, Nov.-Dez. 2017 & Dez. 2017 (Tag – 06-22 Uhr) .....	15
<b>Tab. 18:</b> Anzahl tagesdurchschn. Abflüge der Strahlflugzeuge & prozentuale Aufteilung auf Bahnen in 6 v.M. 2016 & 2017, Nov.-Dez. 2017, Dez.2017 (Nacht – 22-06 Uhr) .....	16
<b>Tab. 19:</b> Runway-Nutzung und Anzahl der Abflüge im Jahr 2016 – Tag und Nacht getrennt nach AzD-Gruppen (exkl. Helikopter).....	17
<b>Tab. 20:</b> Runway-Nutzung und Anzahl der Abflüge in den Monaten Jan.- Dez. 2017 – Tag und Nacht getrennt nach AzD-Gruppen (exkl. Helikopter).....	18
<b>Tab. 21:</b> Anzahl der Flugbewegungen (23-05 Uhr) im November 2017.....	19
<b>Tab. 22:</b> Anzahl der Flugbewegungen (23-05 Uhr) im Dezember 2017.....	19
<b>Tab. 23:</b> Triebwerksstandläufe Oktober 2017 .....	20
<b>Tab. 24:</b> Erläuterung zu Runway-Nutzung und Abflugstrecken bei BR25.....	21
<b>Tab. 25:</b> Erläuterung zu Runway-Nutzung und Abflugstrecken bei BR07.....	21

# 1. Flugbewegungszahlen

## 1.1 Anzahl der Flugbewegungen im Tagesdurchschnitt

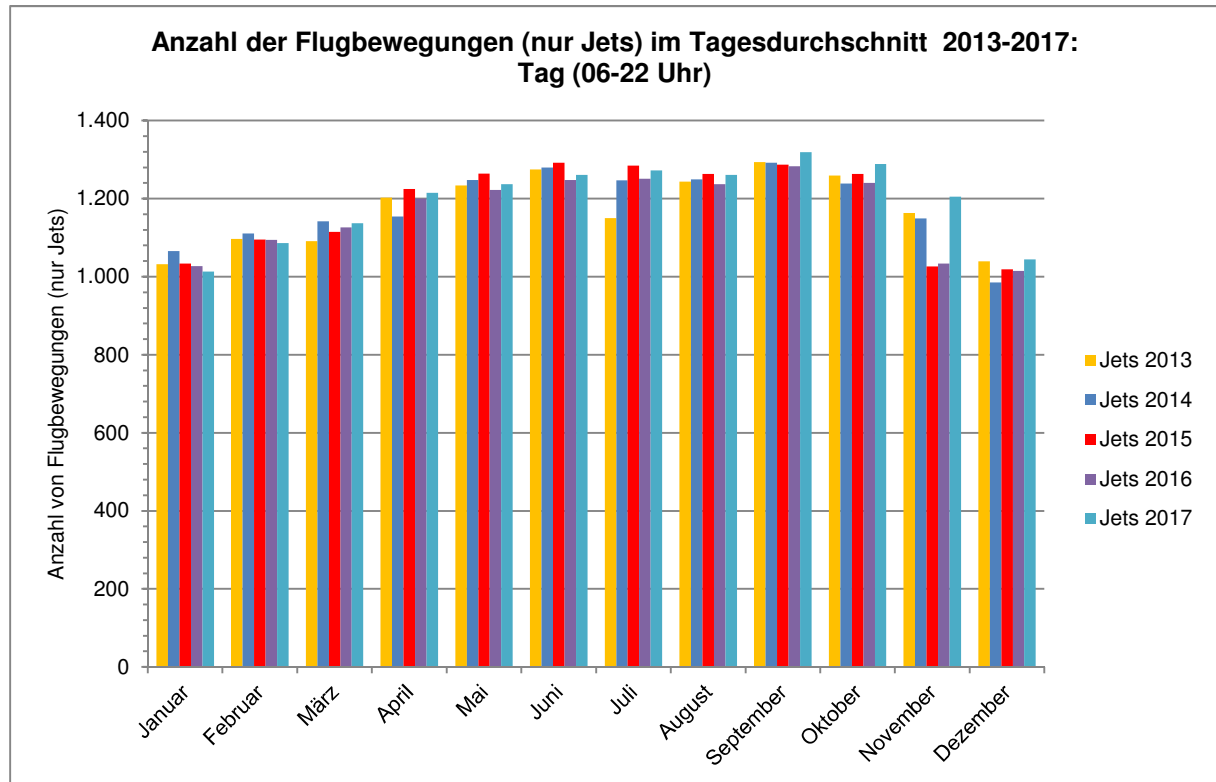


Abb. 1: Durchs. Anzahl von Flugbewegungen (nur Jets / 06-22 Uhr) in den Jahren 2013-2017

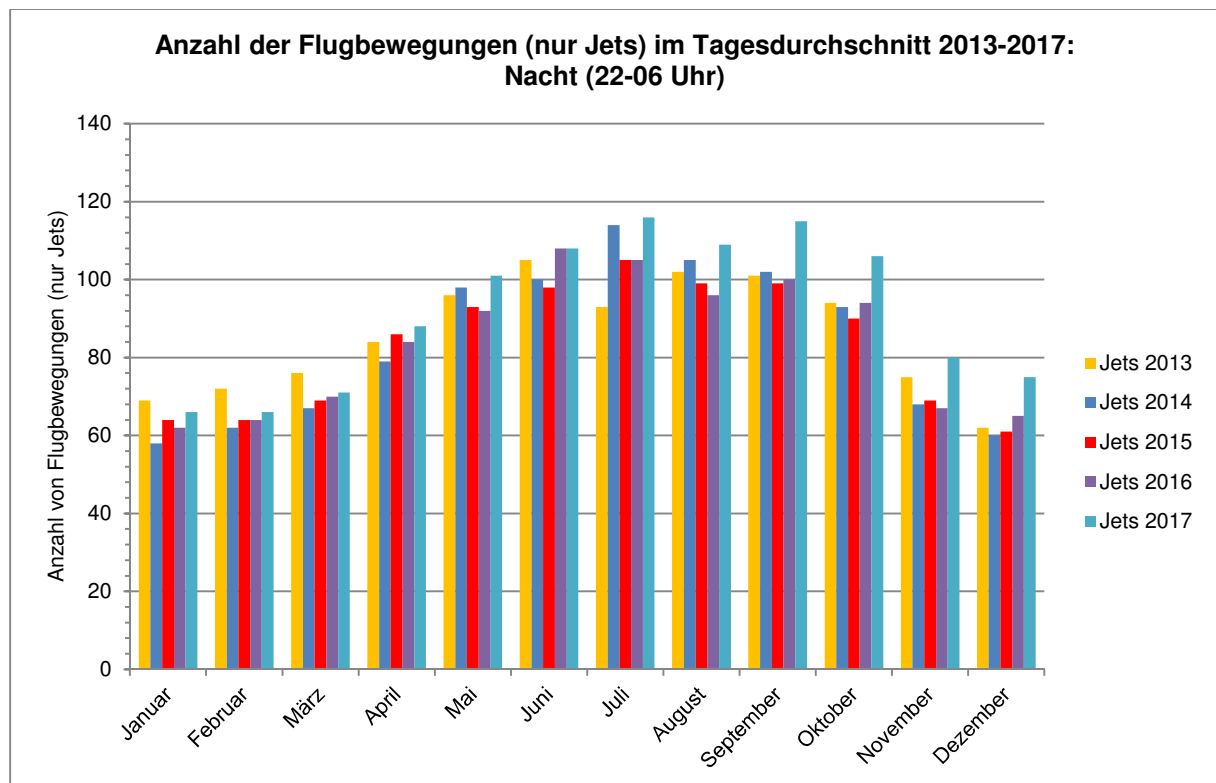


Abb. 2: Durchs. Anzahl von nächtlichen Flugbewegungen (nur Jets / 22-06 Uhr) in den Jahren 2013-2017

**Tab. 1:** Anzahl der Flugbewegungen im Tagesdurchschnitt 2016 – Tag, Nacht und gesamt (exkl. Helikopter)

2016	Tag			Nacht			gesamt		
	(06:00 – 22:00)			(22:00 – 06:00)			(00:00 – 24:00)		
	Jets	Props	gesamt	Jets	Props	gesamt	Jets	Props	gesamt
Januar	1.027	15	1.042	62	1	63	1.088	16	1.105
Februar	1.094	16	1.110	64	2	66	1.158	17	1.176
März	1.126	14	1.140	70	1	71	1.196	16	1.211
April	1.200	15	1.214	84	2	86	1.284	17	1.300
Mai	1.222	13	1.235	92	1	93	1.314	15	1.328
Juni	1.248	15	1.262	108	2	109	1.355	16	1.372
Juli	1.251	14	1.264	105	1	106	1.355	15	1.371
August	1.237	13	1.251	96	2	98	1.333	16	1.348
September	1.283	15	1.298	100	1	101	1.383	16	1.399
Oktober	1.240	15	1.255	94	1	96	1.334	16	1.351
November	1.034	16	1.050	67	1	69	1.101	18	1.119
Dezember	1.015	13	1.029	65	1	66	1.079	14	1.095
<b>Gesamtjahr</b>	<b>1.165</b>	<b>15</b>	<b>1.179</b>	<b>84</b>	<b>1</b>	<b>85</b>	<b>1.248</b>	<b>16</b>	<b>1.265</b>
<b>6 v. M.*</b>	<b>1.246</b>	<b>14</b>	<b>1.261</b>	<b>99</b>	<b>1</b>	<b>100</b>	<b>1.345</b>	<b>16</b>	<b>1.361</b>

**Tab. 2:** Anzahl der Flugbewegungen im Tagesdurchschnitt 2017 – Tag, Nacht und gesamt (exkl. Helikopter)

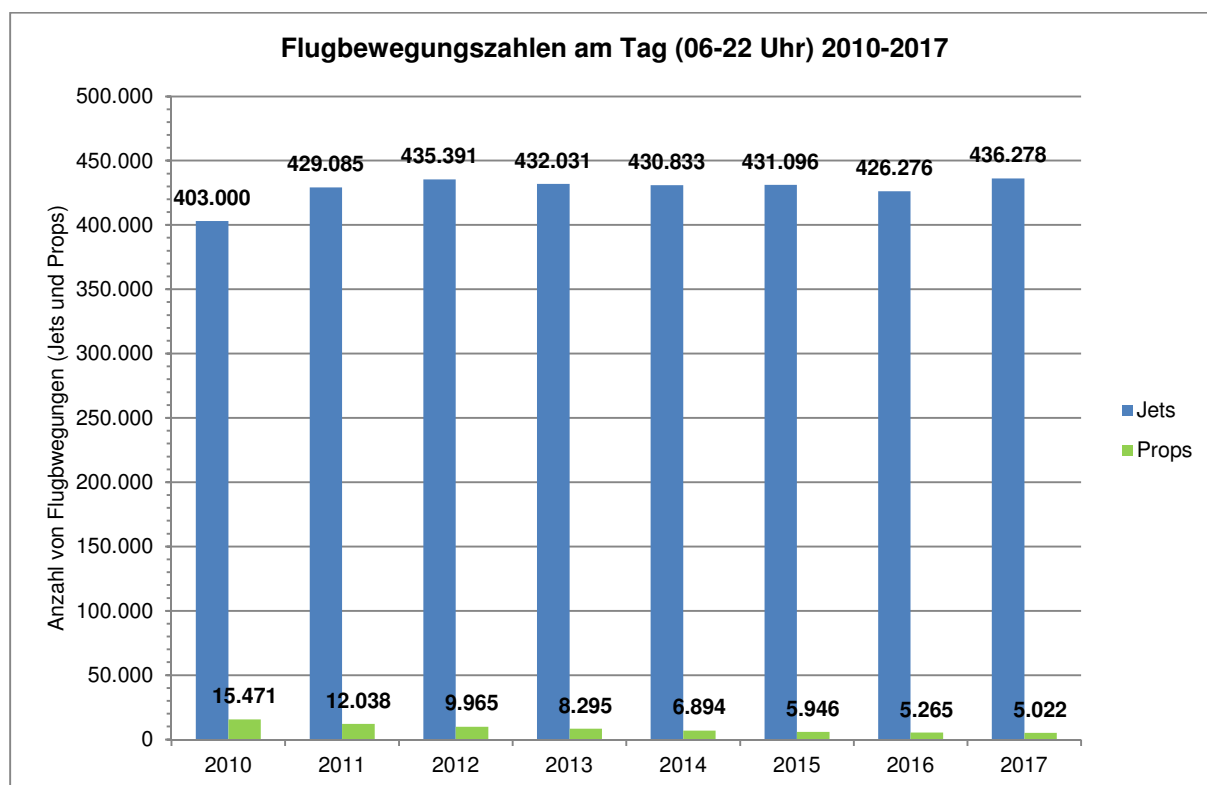
2017	Tag			Nacht			gesamt		
	(06:00 – 22:00)			(22:00 – 06:00)			(00:00 – 24:00)		
	Jets	Props	gesamt	Jets	Props	gesamt	Jets	Props	gesamt
Januar	1.013	14	1.026	66	1	68	1.079	15	1.094
Februar	1.086	15	1.100	66	2	68	1.152	17	1.168
März	1.137	15	1.152	71	2	73	1.208	17	1.225
April	1.215	15	1.230	88	1	89	1.303	16	1.319
Mai	1.237	12	1.249	101	2	103	1.338	14	1.352
Juni	1.261	13	1.274	108	2	110	1.369	15	1.384
Juli	1.272	13	1.285	116	1	117	1.389	14	1.403
August	1.261	14	1.275	109	2	110	1.370	15	1.385
September	1.319	13	1.332	115	2	117	1.434	15	1.449
Oktober	1.289	13	1.303	106	1	108	1.396	14	1.411
November	1.205	17	1.222	80	1	82	1.285	19	1.304
Dezember	1.044	13	1.057	75	1	77	1.120	15	1.134
<b>Gesamtjahr</b>	<b>1.195</b>	<b>14</b>	<b>1.209</b>	<b>92</b>	<b>2</b>	<b>94</b>	<b>1.287</b>	<b>16</b>	<b>1.302</b>
<b>6 v. M.*</b>	<b>1.273</b>	<b>13</b>	<b>1.286</b>	<b>109</b>	<b>2</b>	<b>111</b>	<b>1.382</b>	<b>14</b>	<b>1.397</b>

\* 6 verkehrsreichste Monate (6 v. M.): Mai-Oktober

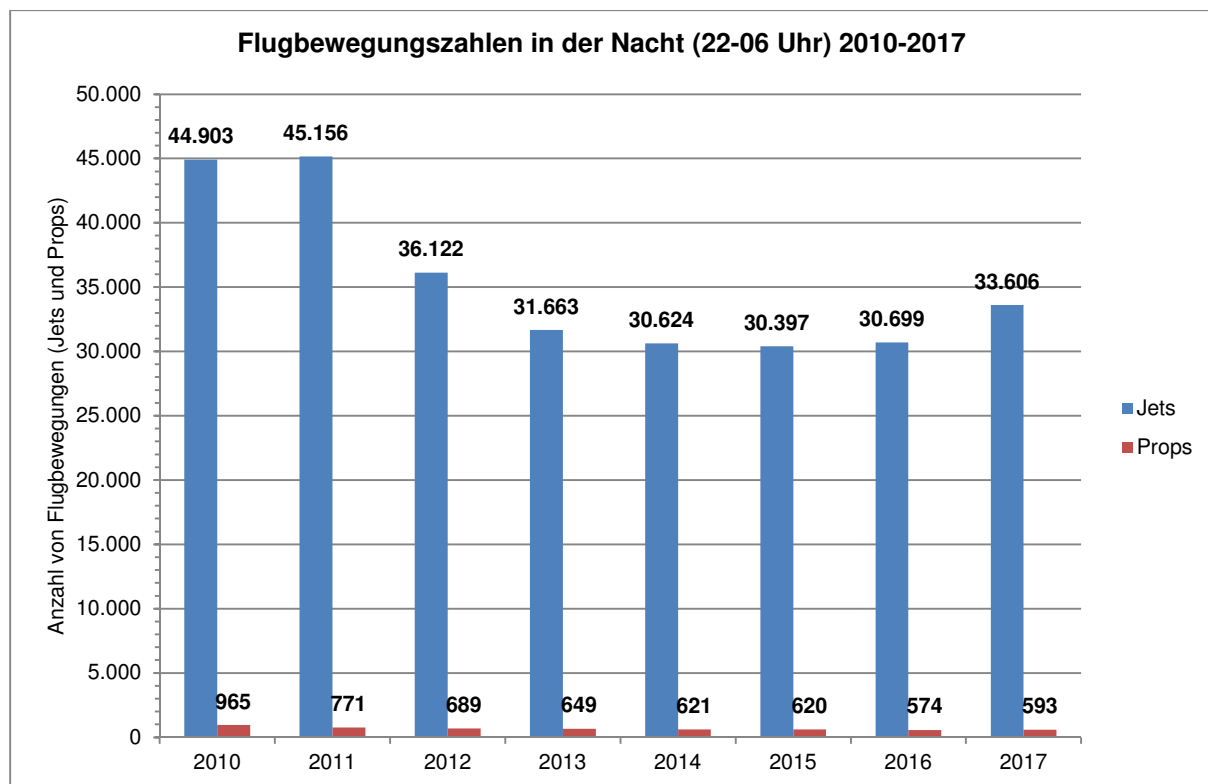
## 1.2 Anzahl der Flugbewegungen im Gesamtjahr

**Tab. 3:** Anzahl der Flugbewegungen 2010-2017 Tag, Nacht und gesamt (exkl. Helikopter)

Jahr	Tag (06:00 – 22:00)			Nacht (22:00 – 06:00)			gesamt (00:00 – 24:00)		
	Jets	Props	gesamt	Jets	Props	gesamt	Jets	Props	gesamt
<b>2010</b>	403.000	15.471	<b>418.471</b>	44.903	965	<b>45.868</b>	447.903	16.436	<b>464.339</b>
<b>2011</b>	429.085	12.038	<b>441.123</b>	45.156	771	<b>45.927</b>	474.241	12.809	<b>487.050</b>
<b>2012</b>	435.391	9.965	<b>445.356</b>	36.122	689	<b>36.811</b>	471.513	10.654	<b>482.167</b>
<b>2013</b>	432.031	8.295	<b>440.326</b>	31.663	649	<b>32.312</b>	463.694	8.944	<b>472.638</b>
<b>2014</b>	430.833	6.894	<b>437.727</b>	30.624	621	<b>31.245</b>	461.457	7.515	<b>468.972</b>
<b>2015</b>	431.096	5.946	<b>437.042</b>	30.397	620	<b>31.017</b>	461.493	6.566	<b>468.059</b>
<b>2016</b>	426.276	5.265	<b>431.541</b>	30.699	574	<b>31.273</b>	456.975	5.839	<b>462.814</b>
<b>2017</b>	436.278	5.022	<b>441.300</b>	33.606	593	<b>34.199</b>	469.884	5.615	<b>475.499</b>



**Abb. 3:** Anzahl von Flugbewegungen am Tag (06-22 Uhr) für die Jahre 2010-2017 (exkl. Helikopter)



**Abb. 4:** Anzahl von Flugbewegungen in der Nacht (22-06 Uhr) für die Jahre 2010-2017 (exkl. Helikopter)

## 2. Betriebsrichtungsverteilung

### 2.1 Monatliche Betriebsrichtungsverteilung

**Anmerkung:** Zahlenwerte über BR-Verteilungen der Monate und Jahre (in **Tab. 4-6** und **Abb. 5**) beruhen auf zeitbasierten Angaben

**Tab. 4:** Anteil Westbetrieb (BR25) im Jahr 2016 – Tag, Nacht und gesamt [in %]

(Mögliche Unstimmigkeiten in den Summen der Durchschnittswerte resultieren aus Rundungsdifferenzen)

Monat	Tag (06:00 – 22:00)	Nacht (22:00 – 06:00)	gesamt (00:00 – 24:00)
Januar	82	78,1	80,7
Februar	74,9	77,6	75,8
März	63,1	57,7	61,3
April	69,7	72,5	70,6
Mai	55,9	61,8	57,9
Juni	79,1	74,1	77,4
Juli	90	88,6	89,5
August	68,3	69,8	68,8
September	59,3	63,8	60,8
Oktober	49,1	52,6	50,3
November	62,1	66,2	63,5
Dezember	73,1	73,6	73,3
<b>Ø 2016</b>	<b>68,9</b>	<b>69,7</b>	<b>69,2</b>
<b>6 v. M.*</b>	<b>67,0</b>	<b>68,5</b>	<b>67,5</b>

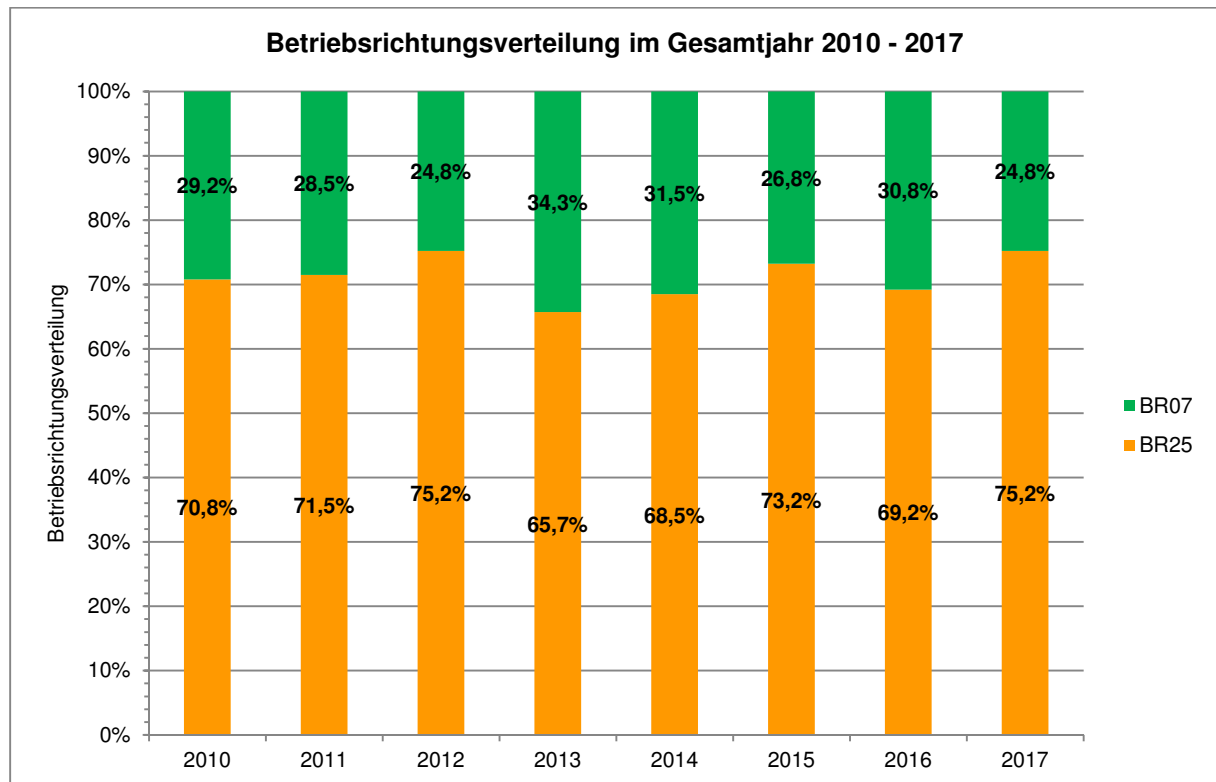
**Tab. 5:** Anteil Westbetrieb (BR25) in den Monaten Jan.-Dez. 2017 – Tag, Nacht und gesamt [in %]

(Mögliche Unstimmigkeiten in den Summen der Durchschnittswerte resultieren aus Rundungsdifferenzen)

Monat	Tag (06:00 – 22:00)	Nacht (22:00 – 06:00)	gesamt (00:00 – 24:00)
Januar	55,7	57,0	56,1
Februar	58,9	55,8	57,9
März	67,5	65,5	66,9
April	72,6	76,1	73,7
Mai	59	62,7	60,2
Juni	73	68,5	71,5
Juli	87,1	81,1	85,1
August	76,3	69,2	73,9
September	76,2	76,3	76,2
Oktober	100	97,1	99
November	88,8	88,1	88,6
Dezember	92	96,7	93,6
<b>Ø 2017</b>	<b>75,6</b>	<b>74,5</b>	<b>75,2</b>
<b>6 v. M.*</b>	<b>78,6</b>	<b>75,8</b>	<b>77,7</b>

\* 6 v. M.: Mai-Oktober

## 2.2 Historie Betriebsrichtungsverteilung



**Abb. 5:** Betriebsrichtungsverteilung (BR25/07) im Gesamtjahr für den Zeitraum 2010 bis 2017 [in %]

**Tab. 6:** Betriebsrichtungsverteilung (Westbetrieb) der 6 v. M. getrennt nach Tag und Nacht für den Zeitraum 2010 bis 2017 [in %]

Jahr	Tag (06:00 – 22:00)	Nacht (22:00 – 06:00)	gesamt (00:00 – 24:00)
2010	75,3	79,4	76,7
2011*	72,7	75,5	73,6
2012	74,7	76,1	75,2
2013	68,4	68,5	68,4
2014	65,7	69,4	67,0
2015	67,3	69,6	68,1
2016	67,0	68,5	67,5
2017	78,6	75,8	77,7

\* 6 v. M. 2011: März, Mai, Juli – Oktober

6 v. M. 2010, 2012 bis 2017: Mai – Oktober



### 3. Anflüge

#### 3.1 Monatliche Runway-Nutzung – Tag & Nacht

##### Runway-Nutzung – Tag (06-22 Uhr):

Tab. 7: Anzahl monatlicher Anflüge und prozentuale Aufteilung auf Bahnen im Jahr 2016 (Tag - inkl. Helikopter)

2016 (TAG)	West						Ost						gesamt
	NW-Bahn		Center		Süd		NW-Bahn		Center		Süd		
	25R		25C		25L		07L		07C		07R		
	abs.	in %	abs.	in %	abs.	in %	abs.	in %	abs.	in %	abs.	in %	
Januar	5.629	42,8	1.558	11,9	5.950	45,3	1.425	49,5	5	0,2	1.448	50,3	16.015
Februar	5.181	43,1	1.619	13,5	5.228	43,5	1.917	48,3	8	0,2	2.046	51,5	15.999
März	4.765	43,1	1.519	13,7	4.784	43,2	3.295	50,4	12	0,2	3.234	49,4	17.609
April	5.483	42,9	2.130	16,7	5.157	40,4	2.805	49,4	7	0,1	2.862	50,4	18.444
Mai	4.824	44,7	1.567	14,5	4.393	40,7	4.246	49,6	594	6,9	3.723	43,5	19.347
Juni	6.740	44,2	1.966	12,9	6.554	42,9	1.949	49,1	7	0,2	2.015	50,7	19.231
Juli	7.829	43,7	3.418	19,1	6.675	37,2	934	48,1	8	0,4	998	51,4	19.862
August	5.875	43,8	2.335	17,4	5.194	38,7	3.037	48,8	26	0,4	3.161	50,8	19.628
September	5.204	44,4	2.018	17,2	4.507	38,4	3.946	49,5	21	0,3	4.008	50,3	19.704
Oktober	4.376	45,2	1.015	10,5	4.286	44,3	4.935	49,3	27	0,3	5.053	50,5	19.692
November	4.471	43,6	1.303	12,7	4.483	43,7	2.540	46,9	17	0,3	2.862	52,8	15.676
Dezember	5.217	45,7	890	7,8	5.311	46,5	2.329	51,7	8	0,2	2.168	48,1	15.923
<b>2016</b>	<b>65.594</b>	<b>43,9</b>	<b>21.338</b>	<b>14,3</b>	<b>62.522</b>	<b>41,8</b>	<b>33.358</b>	<b>49,3</b>	<b>740</b>	<b>1,1</b>	<b>33.578</b>	<b>49,6</b>	<b>217.130</b>
<b>6 v. M.*</b>	<b>34.848</b>	<b>44,2</b>	<b>12.319</b>	<b>15,6</b>	<b>31.609</b>	<b>40,1</b>	<b>19.047</b>	<b>49,2</b>	<b>710</b>	<b>1,8</b>	<b>18.958</b>	<b>49,0</b>	<b>117.464</b>

Tab. 8: Anzahl monatlicher Anflüge und prozentuale Aufteilung auf Bahnen in den Monaten Jan.- Dez. 2017 (Tag - inkl. Helikopter)

2017 (TAG)	West						Ost						gesamt
	NW-Bahn		Center		Süd		NW-Bahn		Center		Süd		
	25R		25C		25L		07L		07C		07R		
	abs.	in %	abs.	in %	abs.	in %	abs.	in %	abs.	in %	abs.	in %	
Januar	3.675	42,8	1.033	12,0	3.870	45,12	3.782	52,3	21	0,3	3.432	47,4	15.813
Februar	3.978	43,6	1.476	16,2	3.664	40,18	3.157	51,0	13	0,2	3.017	48,8	15.305
März	5.225	43,5	1.955	16,3	4.833	40,2	2.827	48,8	20	0,3	2.942	50,8	17.802
April	5.840	43,2	2.774	20,5	4.905	36,3	2.538	49,6	11	0,2	2.567	50,2	18.635
Mai	5.132	44,0	2.036	17,4	4.500	38,6	4.010	50,7	58	0,7	3.845	48,6	19.581
Juni	5.804	41,5	2.452	17,5	5.735	41,0	2.632	48,9	18	0,3	2.727	50,7	19.368
Juli	7.257	41,2	3.204	18,2	7.143	40,6	1.251	48,8	36	1,4	1.277	49,8	20.168
August	6.481	43,0	2.517	16,7	6.089	40,4	2.394	49,0	24	0,5	2.465	50,5	19.970
September	6.709	43,6	2.250	14,6	6.422	41,8	2.321	48,4	25	0,5	2.454	51,1	20.181
Oktober	9.192	45,3	3.050	15,0	8.069	39,7	0	0,0	1	100,0	0	0,0	20.312
November	7.104	44,0	2.047	12,7	7.010	43,4	948	46,5	3	0,1	1.087	53,3	18.199
Dezember	6.147	41,1	2.273	15,2	6.525	43,7	717	52,5	3	0,2	646	47,3	16.311
<b>2017</b>	<b>72.544</b>	<b>43,1</b>	<b>27.067</b>	<b>16,1</b>	<b>68.765</b>	<b>40,8</b>	<b>26.577</b>	<b>49,9</b>	<b>233</b>	<b>0,4</b>	<b>26.459</b>	<b>49,7</b>	<b>221.645</b>
<b>6 v. M.*</b>	<b>40.575</b>	<b>43,1</b>	<b>15.509</b>	<b>16,5</b>	<b>37.958</b>	<b>40,4</b>	<b>12.608</b>	<b>49,4</b>	<b>162</b>	<b>0,6</b>	<b>12.768</b>	<b>50,0</b>	<b>119.580</b>

\* 6 v. M.: Mai-Oktober

**Runway-Nutzung – Nacht (22-06 Uhr):**

**Tab. 9:** Anzahl monatlicher Anflüge und prozentuale Aufteilung auf Bahnen im Jahr 2016 (Nacht - inkl. Helikopter)

2016 (NACHT)	25R		25C		25L		07L		07C		07R		gesamt
	abs.	in %	abs.	in %	abs.	in %	abs.	in %	abs.	in %	abs.	in %	
Januar	187	21,9	461	54	205	24	60	30,2	3	1,5	136	68,3	<b>1.052</b>
Februar	188	22,8	468	56,8	168	20,4	68	30,4	5	2,2	151	67,4	<b>1.048</b>
März	167	21,9	431	56,4	166	21,7	128	33,6	5	1,3	248	65,1	<b>1.145</b>
April	117	15,6	388	51,7	246	32,8	87	28,4	2	0,7	217	70,9	<b>1.057</b>
Mai	125	16,3	403	52,6	238	31,1	163	34,0	69	14,4	248	51,7	<b>1.246</b>
Juni	257	23,0	396	35,5	464	41,5	108	48,2	8	3,6	108	48,2	<b>1.341</b>
Juli	248	19,5	645	50,7	378	29,7	33	29,5	2	1,8	77	68,8	<b>1.383</b>
August	135	15,7	477	55,4	249	28,9	167	40,8	5	1,2	237	57,9	<b>1.270</b>
September	158	18,9	388	46,4	290	34,7	164	36,3	6	1,3	282	62,4	<b>1.288</b>
Oktober	129	19	313	46,1	237	34,9	232	38,5	23	3,8	348	57,7	<b>1.282</b>
November	175	23,3	383	51,1	192	25,6	103	28,5	8	2,2	250	69,3	<b>1.111</b>
Dezember	165	21,3	439	56,6	172	22,2	83	26,4	3	1	228	72,6	<b>1.090</b>
<b>2016</b>	<b>2.051</b>	<b>20</b>	<b>5.192</b>	<b>50,7</b>	<b>3.005</b>	<b>29,3</b>	<b>1.396</b>	<b>34,3</b>	<b>139</b>	<b>3,4</b>	<b>2.530</b>	<b>62,2</b>	<b>14.313</b>
<b>6 v. M.*</b>	<b>1.052</b>	<b>19,0</b>	<b>2.622</b>	<b>47,4</b>	<b>1.856</b>	<b>33,6</b>	<b>867</b>	<b>38,0</b>	<b>113</b>	<b>5,0</b>	<b>1.300</b>	<b>57,0</b>	<b>7.810</b>

**Tab. 10:** Anzahl monatlicher Anflüge und prozentuale Aufteilung auf Bahnen in den Monaten Jan.- Dez. 2017 (Nacht - inkl. Helikopter)

2017 (NACHT)	25R		25C		25L		07L		07C		07R		gesamt
	abs.	in %	abs.	in %	abs.	in %	abs.	in %	abs.	in %	abs.	in %	
Januar	110	18,0	328	53,8	172	28,2	140	29,4	7	1,5	330	69,2	<b>1.087</b>
Februar	150	22,9	386	59,0	118	18,0	122	31,4	2	0,5	265	68,1	<b>1.043</b>
März	188	24,5	420	54,8	159	20,7	115	29,3	3	0,8	274	69,9	<b>1.159</b>
April	141	15,8	490	54,9	261	29,3	106	39,1	7	2,6	158	58,3	<b>1.163</b>
Mai	144	18,3	394	50,1	249	31,6	242	41,6	8	1,4	332	57,0	<b>1.369</b>
Juni	142	14,5	478	48,8	359	36,7	120	28,7	13	3,1	285	68,2	<b>1.397</b>
Juli	222	17,4	637	49,8	420	32,8	120	40,8	70	23,8	104	35,4	<b>1.573</b>
August	167	16,6	323	32,0	518	51,4	168	34,4	28	5,7	293	59,9	<b>1.497</b>
September	219	18,3	207	17,3	771	64,4	167	45,3	3	0,8	199	53,9	<b>1.566</b>
Oktober	286	18,2	347	22,0	941	59,8	0	0,0	0	0,0	3	100,0	<b>1.577</b>
November	327	26,6	383	31,2	518	42,2	38	28,1	0	0,0	97	71,9	<b>1.363</b>
Dezember	312	24,5	421	33,1	539	42,4	13	25,0	1	1,9	38	73,1	<b>1.324</b>
<b>2017</b>	<b>2.408</b>	<b>19,7</b>	<b>4.814</b>	<b>39,3</b>	<b>5.025</b>	<b>41,0</b>	<b>1.351</b>	<b>34,9</b>	<b>142</b>	<b>3,7</b>	<b>2.378</b>	<b>61,4</b>	<b>16.118</b>
<b>6 v. M.*</b>	<b>1.180</b>	<b>17,3</b>	<b>2.386</b>	<b>35,0</b>	<b>3.258</b>	<b>47,7</b>	<b>817</b>	<b>37,9</b>	<b>122</b>	<b>5,7</b>	<b>1.216</b>	<b>56,4</b>	<b>8.979</b>

\* 6 v. M.: Mai-Oktober

### 3.2 Landebahn-Nutzung getrennt nach AzD-Gruppen – Tag & Nacht

**Tab. 11:** Runway-Nutzung und Anzahl der Anflüge im Jahr 2016 – Tag und Nacht getrennt nach AzD-Gruppen (exkl. Helikopter)

Anflüge 2016 Januar - Dezember	AzD- Gruppe (ohne Helikopter)	Betriebsrichtung 07			Betriebsrichtung 25			Bahnnutzung gesamt
		07L	07C	07R	25R	25C	25L	
Tag	P1.4		2	39	1	1	113	156
Tag	P2.1	158	8	553	316	175	1.069	2.279
Tag	P1.3			3			4	7
Tag	S5.1	3.519	71	4.169	6.181	1.870	8.633	24.443
Tag	S5.2	24.881	442	19.829	48.988	16.682	34.542	145.364
Tag	S5.3	4		13	8		41	66
Tag	S6.1	4.106	74	3.418	8.742	717	7.365	24.422
Tag	S6.2		11	462		186	911	1.570
Tag	S6.3	690	10	500	1.358	274	1.020	3.852
Tag	S7		84	3.250		936	6.319	10.589
Tag	S8		35	1.324		495	2.492	4.346
<b>Tag</b>	<b>gesamt</b>	<b>33.358</b>	<b>737</b>	<b>33.560</b>	<b>65.594</b>	<b>21.336</b>	<b>62.509</b>	<b>217.094</b>
Nacht	P1.4		2	7		6	10	25
Nacht	P2.1	49	3	74	132	155	39	452
Nacht	S5.1	69	5	133	7	35	405	654
Nacht	S5.2	552	66	746	391	758	2.010	4.523
Nacht	S5.3					1		1
Nacht	S6.1	647	23	564	1419	1.719	232	4.604
Nacht	S6.2		10	194		434	130	768
Nacht	S6.3	79	6	127	102	412	34	760
Nacht	S7		18	473		1156	107	1.754
Nacht	S8		6	212		516	38	772
<b>Nacht</b>	<b>gesamt</b>	<b>1.396</b>	<b>139</b>	<b>2.530</b>	<b>2.051</b>	<b>5.192</b>	<b>3.005</b>	<b>14.313</b>
<b>00 - 24</b>	<b>gesamt</b>	<b>34.754</b>	<b>876</b>	<b>36.090</b>	<b>67.645</b>	<b>26.528</b>	<b>65.514</b>	<b>231.407</b>

**AzD-Gruppe:**

P1.3  
P1.4  
P2.1  
S3.2  
S5.1  
S5.2  
S5.3  
S6.1  
S6.2  
S6.3  
S7  
S8

**Typenbeispiele:**

PA34, SR22  
BE20, BE99, P180  
AT45, AT72, DH8D  
IL76  
CRJ2, CRJ7, E170, E190, RJ1H  
B737-300 bis -900, A318 bis A321, B757-200 und -300  
MD82, MD83, MD87  
A300-600, A330-200 und -300, B767-200 bis -400, B777, B787-800  
MD11  
A340-200 bis -600  
B747-200 bis -800  
A380-800

**Tab. 12:** Runway-Nutzung und Anzahl der Anflüge in den Monaten Jan.- Dez. 2017 – Tag und Nacht getrennt nach AzD-Gruppen (exkl. Helikopter)

Anflüge 2017 Januar - Dezember	AzD- Gruppe (ohne Helikopter)	Betriebsrichtung 07			Betriebsrichtung 25			Bahnnutzung gesamt
		07L	07C	07R	25R	25C	25L	
Tag	P1.3						20	20
Tag	P1.4	1	2	25		4	123	155
Tag	P2.1	122		417	299	254	1.067	2.159
Tag	S3.2			1				1
Tag	S5.1	3.316	16	3.368	8.065	2.769	9.948	27.482
Tag	S5.2	19.158	138	16.208	51.984	20.591	39.660	147.739
Tag	S5.3	2		21	10	2	97	132
Tag	S6.1	3.479	27	2.329	10.702	854	6.995	24.386
Tag	S6.2		4	413		246	1.020	1.683
Tag	S6.3	499	6	295	1.484	282	840	3.406
Tag	S7		20	2.338		1.367	6.200	9.925
Tag	S8		19	1.040		694	2.785	4.538
<b>Tag</b>	<b>gesamt</b>	<b>26.577</b>	<b>232</b>	<b>26.455</b>	<b>72.544</b>	<b>27.063</b>	<b>68.755</b>	<b>221.626</b>
Nacht	P1.4			4		6	18	28
Nacht	P2.1	55	5	59	133	112	81	445
Nacht	S5.1	53	3	131	11	41	387	626
Nacht	S5.2	636	48	794	565	1.050	3.112	6.205
Nacht	S5.3					1		1
Nacht	S6.1	556	35	474	1.575	1.349	506	4.495
Nacht	S6.2		7	162		353	210	732
Nacht	S6.3	51	12	131	124	398	127	843
Nacht	S7		25	441		1.055	431	1.952
Nacht	S8		7	182		449	153	791
<b>Nacht</b>	<b>gesamt</b>	<b>1.351</b>	<b>142</b>	<b>2.378</b>	<b>2.408</b>	<b>4.814</b>	<b>5.025</b>	<b>16.118</b>
<b>00 - 24</b>	<b>gesamt</b>	<b>27.928</b>	<b>374</b>	<b>28.833</b>	<b>74.952</b>	<b>31.877</b>	<b>73.780</b>	<b>237.744</b>

**AzD-Gruppe:**

**P1.3**

**P1.4**

**P2.1**

**S3.2**

**S5.1**

**S5.2**

**S5.3**

**S6.1**

**S6.2**

**S6.3**

**S7**

**S8**

**Typenbeispiele:**

PA34, SR22

BE20, BE99, P180

AT45, AT72, DH8D

IL76

CRJ2, CRJ7, E170, E190, RJ1H

B737-300 bis -900, A318 bis A321, B757-200 und -300

MD82, MD83, MD87

A300-600, A330-200 und -300, B767-200 bis -400, B777, B787-800

MD11

A340-200 bis -600

B747-200 bis -800

A380-800

## 4. Abflüge

### 4.1 Monatliche Runway-Nutzung – Tag & Nacht

#### Runway-Nutzung 2016 – Tag (06-22 Uhr):

Tab. 13: Anzahl monatlicher Abflüge und prozentuale Aufteilung auf Bahnen im Jahr 2016 (Tag - inkl. Helikopter)

2016 (Tag)	West						Ost						gesamt
	Center		Süd		Startbahn West		Center		Süd		Startbahn West		
	25C		25L		18W		07C		07R		18W		
	abs.	in %	abs.	in %	abs.	in %	abs.	in %	abs.	in %	abs.	in %	
Januar	4.767	35,8	45	0,3	8.486	63,8	1.615	54,2	13	0,4	1.353	45,4	16.279
Februar	4.289	35,5	33	0,3	7.776	64,3	2.631	64,4	21	0,5	1.434	35,1	16.184
März	4.013	36,7	49	0,5	6.869	62,8	4.134	61,2	53	0,8	2.564	38,0	17.682
April	4.498	35,9	102	0,8	7.933	63,3	2.923	53,7	12	0,2	2.505	46,0	17.973
Mai	3.927	36,9	78	0,7	6.649	62,4	4.423	53,4	26	0,3	3.837	46,3	18.940
Juni	5.231	35,7	53	0,4	9.376	64,0	2.024	50,8	17	0,4	1.941	48,7	18.642
Juli	6.050	34,8	99	0,6	11.227	64,6	1.058	54,2	10	0,5	885	45,3	19.329
August	4.722	36,0	64	0,5	8.330	63,5	3.226	53,5	34	0,6	2.775	46,0	19.151
September	4.126	36,2	65	0,6	7.215	63,3	4.105	52,4	29	0,4	3.697	47,2	19.237
Oktober	3.222	34,3	39	0,4	6.133	65,3	5.140	52,0	50	0,5	4.694	47,5	19.278
November	3.703	36,1	63	0,6	6.481	63,2	2.896	51,9	60	1,1	2.620	47,0	15.823
Dezember	4.156	36,3	55	0,5	7.223	63,2	2.316	51,1	35	0,8	2.179	48,1	15.964
<b>2016</b>	<b>52.704</b>	<b>35,8</b>	<b>745</b>	<b>0,5</b>	<b>93.698</b>	<b>63,7</b>	<b>36.491</b>	<b>54,2</b>	<b>360</b>	<b>0,5</b>	<b>30.484</b>	<b>45,3</b>	<b>214.482</b>
<b>6 v.M.*</b>	<b>27.278</b>	<b>35,6</b>	<b>398</b>	<b>0,5</b>	<b>48.930</b>	<b>63,9</b>	<b>19.976</b>	<b>52,6</b>	<b>166</b>	<b>0,4</b>	<b>17.829</b>	<b>47,0</b>	<b>114.577</b>

Tab. 14: Anzahl monatlicher Abflüge und prozentuale Aufteilung auf Bahnen in den Monaten Jan. – Dez. 2017 (Tag - inkl. Helikopter)

2017 (Tag)	West						Ost						gesamt
	Center		Süd		Startbahn West		Center		Süd		Startbahn West		
	25C		25L		18W		07C		07R		18W		
	abs.	in %	abs.	in %	abs.	in %	abs.	in %	abs.	in %	abs.	in %	
Januar	2.996	34,8	31	0,4	5.578	64,8	3.787	51,3	49	0,7	3.553	48,1	15.994
Februar	3.323	36,5	55	0,6	5.731	62,9	3.311	51,8	61	1,0	3.021	47,3	15.502
März	4.594	38,1	60	0,5	7.397	61,4	3.096	53,3	46	0,8	2.670	45,9	17.863
April	4.791	36,6	51	0,4	8.255	63,0	2.878	55,7	35	0,7	2.255	43,6	18.265
Mai	3.946	34,2	510	4,4	7.074	61,4	4.385	57,6	42	0,6	3.186	41,8	19.143
Juni	5.089	37,1	77	0,6	8.558	62,4	2.597	50,5	37	0,7	2.508	48,8	18.866
Juli	6.013	35,2	65	0,4	11.027	64,5	1.255	48,8	25	1,0	1.290	50,2	19.675
August	5.543	37,1	56	0,4	9.328	62,5	2.270	49,2	49	1,1	2.299	49,8	19.545
September	5.220	34,7	64	0,4	9.747	64,8	2.234	47,0	84	1,8	2.437	51,3	19.786
Oktober	6.725	33,4	329	1,6	13.066	64,9	0	0,0	0	0,0	2	100,0	20.122
November	5.635	34,5	57	0,3	10.644	65,2	1.012	47,5	27	1,3	1.092	51,2	18.467
Dezember	5.420	35,9	72	0,5	9.600	63,6	634	46,2	34	2,5	705	51,3	16.465
<b>2017</b>	<b>59.295</b>	<b>35,6</b>	<b>1.427</b>	<b>0,9</b>	<b>106.005</b>	<b>63,6</b>	<b>27.459</b>	<b>51,8</b>	<b>489</b>	<b>0,9</b>	<b>25.018</b>	<b>47,2</b>	<b>219.693</b>
<b>6 v.M.*</b>	<b>32.536</b>	<b>35,2</b>	<b>1.101</b>	<b>1,2</b>	<b>58.800</b>	<b>63,6</b>	<b>12.741</b>	<b>51,6</b>	<b>237</b>	<b>1,0</b>	<b>11.722</b>	<b>47,5</b>	<b>117.137</b>

\* 6 v. M.: Mai-Oktober

**Runway-Nutzung – Nacht (22-06 Uhr):**

**Tab. 15:** Anzahl monatlicher Abflüge und prozentuale Aufteilung auf Bahnen im Jahr 2016 (Nacht - inkl. Helikopter)

2016 (Nacht)	25C		25L		18W		07C		07R		18W		gesamt
	abs.	in %	abs.	in %	abs.	in %	abs.	in %	abs.	in %	abs.	in %	
Januar	199	28,6	48	6,9	448	64,5	89	43,8	0	0,0	114	56,2	898
Februar	161	25,2	53	8,3	426	66,6	145	64,2	3	1,3	78	34,5	866
März	157	23,5	89	13,3	421	63,1	246	61,5	4	1,0	150	37,5	1.067
April	367	32,4	96	8,5	669	59,1	230	57,1	4	1,0	169	41,9	1.535
Mai	325	30,6	144	13,6	592	55,8	265	45,1	4	0,7	318	54,2	1.648
Juni	453	29,9	197	13,0	864	57,1	203	47,8	1	0,2	221	52,0	1.939
Juli	514	30,0	299	17,5	898	52,5	118	58,4	1	0,5	83	41,1	1.913
August	333	27,8	222	18,5	642	53,6	246	44,2	4	0,7	307	55,1	1.754
September	341	31,0	179	16,3	580	52,7	326	50,6	3	0,5	315	48,9	1.744
Oktober	233	26,4	141	16,0	509	57,6	379	47,1	2	0,2	423	52,6	1.687
November	191	27,7	67	9,7	432	62,6	133	52,0	3	1,2	120	46,9	946
Dezember	178	27,1	44	6,7	435	66,2	152	49,5	3	1,0	152	49,5	964
<b>2016</b>	<b>3.452</b>	<b>28,9</b>	<b>1.579</b>	<b>13,2</b>	<b>6.916</b>	<b>57,9</b>	<b>2.532</b>	<b>50,5</b>	<b>32</b>	<b>0,6</b>	<b>2.450</b>	<b>48,9</b>	<b>16.961</b>
<b>6 v.M.*</b>	<b>2.199</b>	<b>29,5</b>	<b>1.182</b>	<b>15,8</b>	<b>4.085</b>	<b>54,7</b>	<b>1.537</b>	<b>47,7</b>	<b>15</b>	<b>0,5</b>	<b>1.667</b>	<b>51,8</b>	<b>10.685</b>

**Tab. 16:** Anzahl monatlicher Abflüge und prozentuale Aufteilung auf Bahnen in den Monaten Jan. – Dez. 2017 (Nacht - inkl. Helikopter)

2017 (Nacht)	25C		25L		18W		07C		07R		18W		gesamt
	abs.	in %	abs.	in %	abs.	in %	abs.	in %	abs.	in %	abs.	in %	
Januar	169	30,3	25	4,5	364	65,2	251	56,0	4	0,9	193	43,1	1.006
Februar	155	29,4	35	6,6	338	64,0	162	49,4	1	0,3	165	50,3	856
März	190	26,3	52	7,2	481	66,5	190	50,4	4	1,1	183	48,5	1.100
April	277	25,5	135	12,4	676	62,1	209	48,7	2	0,5	218	50,8	1.517
Mai	302	29,0	166	15,9	574	55,1	415	53,2	9	1,2	356	45,6	1.822
Juni	394	29,0	218	16,0	748	55,0	240	44,3	0	0,0	302	55,7	1.902
Juli	479	30,9	164	10,6	907	58,5	248	48,1	2	0,4	266	51,6	2.066
August	400	31,0	133	10,3	758	58,7	265	42,0	2	0,3	364	57,7	1.922
September	364	25,0	77	5,3	1013	69,7	202	41,1	5	1,0	285	57,9	1.946
Oktober	362	20,4	113	6,4	1301	73,3	0	0,0	0	0,0	1	100,0	1.777
November	248	24,9	47	4,7	699	70,3	49	48,5	4	4,0	48	47,5	1.095
Dezember	244	23,7	30	2,9	757	73,4	21	51,2	1	2,4	19	46,3	1.072
<b>2017</b>	<b>3.584</b>	<b>26,8</b>	<b>1.195</b>	<b>8,9</b>	<b>8.616</b>	<b>64,3</b>	<b>2.252</b>	<b>48,1</b>	<b>34</b>	<b>0,7</b>	<b>2.400</b>	<b>51,2</b>	<b>18.081</b>
<b>6 v.M.*</b>	<b>2.301</b>	<b>27,2</b>	<b>871</b>	<b>10,3</b>	<b>5.301</b>	<b>62,6</b>	<b>1.370</b>	<b>46,3</b>	<b>18</b>	<b>0,6</b>	<b>1.574</b>	<b>53,1</b>	<b>11.435</b>

\* 6 v. M.: Mai-Oktober

## 4.2 Tagesdurchschnittliche Runway-Nutzung – Tag & Nacht

**Tab. 17:** Anzahl tagesdurchschn. Abflüge der Strahlflugzeuge & prozentuale Aufteilung auf Bahnen in den 6 v.M. 2016 & 2017, Nov.-Dez. 2017 & Dez. 2017 (Tag – 06-22 Uhr)

(Mögliche Unstimmigkeiten in den Summen der Durchschnittswerte resultieren aus Rundungsdifferenzen)

Tag		6 v.M. 2016*		6 v.M. 2017*		Nov.-Dez. 2017		Dez. 2017	
		abs.	%	abs.	%	abs.	%	abs.	%
<b>Abflüge 25-Betrieb</b>		<b>411</b>	<b>100</b>	<b>497</b>	<b>100</b>	<b>508</b>	<b>100</b>	<b>480</b>	<b>100</b>
<b>Startbahn</b>	<b>Routen</b>								
25 C / 25 L	Nordwest	40	9,8	50	10,1	31	6	30	6,3
25 C / 25 L	Südwest	105	25,6	127	25,5	145	28,6	137	28,6
25 C / 25 L	Süd	1	0,3	1	0,3	2	0,4	3	0,7
25 C / 25 L	Südost	3	0,6	4	0,8	4	0,8	6	1,2
18	Südwest	3	0,6	4	0,7	4	0,7	4	0,8
18	Süd	131	31,8	159	32,1	164	32,2	151	31,4
18	Südost	129	31,3	152	30,6	158	31,2	150	31,2
<b>Abflüge 07-Betrieb</b>		<b>204</b>	<b>100</b>	<b>133</b>	<b>100</b>	<b>57</b>	<b>100</b>	<b>44</b>	<b>100</b>
<b>Startbahn</b>	<b>Routen</b>								
07C / 07R	07-S(kurz)	1	0,7	2	1,2	0	0,1	0	0,3
07C / 07R	07-S(lang)	3	1,6	2	1,6	0	0,6	0	1
07C / 07R	07-N(kurz)	32	15,8	22	16,8	9	16	7	14,9
07C / 07R	07-N(lang)	41	19,9	27	20,2	10	18,2	8	18
07C / 07R	07-O	31	15,4	17	13,1	8	14	6	14,6
18	Südwest	0	0,1	0	0	0	0	0	0,1
18	Süd	63	30,9	41	30,7	19	33	14	31,8
18	Südost	32	15,8	22	16,4	10	18	8	19,3
<b>Gesamt – BR 25 &amp; 07</b>		<b>615</b>	<b>100</b>	<b>630</b>	<b>100</b>	<b>565</b>	<b>100</b>	<b>524</b>	<b>100</b>

\* 6 v. M.: Mai-Oktober

\*\* Erläuterungen zu Runway-Nutzung und Abflugstrecken – siehe Anhang

**Tab. 18:** Anzahl tagesdurchschn. Abflüge der Strahlflugzeuge & prozentuale Aufteilung auf Bahnen in 6 v.M. 2016 & 2017, Nov.-Dez. 2017, Dez.2017 (Nacht – 22-06 Uhr)

(Mögliche Unstimmigkeiten in den Summen der Durchschnittswerte resultieren aus Rundungsdifferenzen)

Nacht		6 v.M. 2016*		6 v.M. 2017*		Nov.-Dez. 2017		Dez. 2017	
		abs.	%	abs.	%	abs.	%	abs.	%
<b>Abflüge 25-Betrieb</b>		<b>40</b>	<b>100</b>	<b>46</b>	<b>100</b>	<b>33</b>	<b>100</b>	<b>33</b>	<b>100</b>
<b>Startbahn</b>	<b>Routen</b>								
25 C / 25 L	Nordwest	5	13,6	6	12,2	1	2,2	1	1,6
25 C / 25 L	Südwest	7	16,5	7	15,5	7	22,6	7	22,6
25 C / 25 L	Süd	3	7,7	2	4,2	1	1,7	0	1
25 C / 25 L	Südost	3	7,4	2	5,4	1	1,7	0	1,5
18	Südwest	0	0,5	0	0,4	1	2	1	2,9
18	Süd	11	26,9	14	30,6	11	34,8	11	34,8
18	Südost	11	27,4	15	31,7	11	35,2	12	35,6
<b>Abflüge 07-Betrieb</b>		<b>17</b>	<b>100</b>	<b>16</b>	<b>100</b>	<b>2</b>	<b>100</b>	<b>1</b>	<b>100</b>
<b>Startbahn</b>	<b>Routen</b>								
07C / 07R	07-S(kurz)	0	0,1	0	0,1	0	0	0	0
07C / 07R	07-S(lang)	1	3,3	1	3,4	0	2,9	0	0
07C / 07R	07-N(kurz)	0	0,4	0	0,1	0	0	0	0
07C / 07R	07-N(lang)	4	24,4	4	23,7	1	28,6	0	34,1
07C / 07R	07-O	3	20	3	19,8	0	20,7	0	19,5
18	Südwest	0	0	0	0	0	0	0	0
18	Süd	6	35,1	6	35,1	1	32,9	0	34,1
18	Südost	3	16,6	3	17,8	0	15	0	12,2
<b>Gesamt – BR 25 &amp; 07</b>		<b>57</b>	<b>100</b>	<b>62</b>	<b>100</b>	<b>35</b>	<b>100</b>	<b>34</b>	<b>100</b>

\* 6 v. M.: Mai-Oktober

\*\* Erläuterungen zu Runway-Nutzung und Abflugstrecken – siehe Anhang



### 4.3 Startbahn-Nutzung getrennt nach AzD-Gruppen – Tag & Nacht

**Tab. 19:** Runway-Nutzung und Anzahl der Abflüge im Jahr 2016 – Tag und Nacht getrennt nach AzD-Gruppen (exkl. Helikopter)

Abflüge 2016 Januar- Dezember	AzD- Gruppe (ohne Helikopter)	Betriebsrichtung 07			Betriebsrichtung 25			Bahnnutzung gesamt
		07C	07R	18W	25C	25L	18W	
Tag	P1.3		2		2		3	7
Tag	P1.4	16	11	24	36	8	71	166
Tag	P2.1	226	8	590	334	86	1.406	2.650
Tag	S5.1	3.327	118	4.455	4.733	169	11.995	24.797
Tag	S5.2	21.897	26	21.704	30.139	100	65.422	139.288
Tag	S5.3	3		14			50	67
Tag	S6.1	5.947	89	2.382	8.869	118	9.394	26.799
Tag	S6.2	356		219	352		938	1.865
Tag	S6.3	972		396	1.583	4	1.337	4.292
Tag	S7	2.697	92	415	5.057	242	1.806	10.309
Tag	S8	1.045		285	1.598	3	1.276	4.207
<b>Tag</b>	<b>gesamt</b>	<b>36.486</b>	<b>346</b>	<b>30.484</b>	<b>52.703</b>	<b>730</b>	<b>93.698</b>	<b>214.447</b>
Nacht	P1.4	1	4	2	2	6		15
Nacht	P2.1	5	6	16	28	12	15	82
Nacht	S5.1	16	2	53	34	10	178	293
Nacht	S5.2	1.553	2	1.487	2.572	1248	3.741	10.603
Nacht	S6.1	401	5	310	399	119	994	2.228
Nacht	S6.2	38	1	98	42	94	204	477
Nacht	S6.3	57		35	33		195	320
Nacht	S7	219	11	403	182	88	1.127	2.030
Nacht	S8	242	1	46	160	1	462	912
<b>Nacht</b>	<b>gesamt</b>	<b>2.532</b>	<b>32</b>	<b>2.450</b>	<b>3.452</b>	<b>1.578</b>	<b>6.916</b>	<b>16.960</b>
<b>00 - 24</b>	<b>gesamt</b>	<b>39.018</b>	<b>378</b>	<b>32.934</b>	<b>56.155</b>	<b>2.308</b>	<b>100.614</b>	<b>231.407</b>

**AzD-Gruppe:**

P1.3  
P1.4  
P2.1  
S3.2  
S5.1  
S5.2  
S5.3  
S6.1  
S6.2  
S6.3  
S7  
S8

**Typenbeispiele:**

PA34, SR22  
BE20, BE99, P180  
AT45, AT72, DH8D  
IL76  
CRJ2, CRJ7, E170, E190, RJ1H  
B737-300 bis -900, A318 bis A321, B757-200 und -300  
MD82, MD83, MD87  
A300-600, A330-200 und -300, B767-200 bis -400, B777, B787-800  
MD11  
A340-200 bis -600  
B747-200 bis -800  
A380-800

**Tab. 20:** Runway-Nutzung und Anzahl der Abflüge in den Monaten Jan.- Dez. 2017 – Tag und Nacht getrennt nach AzD-Gruppen (exkl. Helikopter)

Abflüge 2017 Januar- Dezember	AzD- Gruppe (ohne Helikopter)	Betriebsrichtung 07			Betriebsrichtung 25			Bahnnutzung gesamt
		07C	07R	18W	25C	25L	18W	
Tag	P1.3				6	10	4	20
Tag	P1.4	9	6	15	39	16	76	161
Tag	P2.1	157	13	480	217	75	1.565	2.507
Tag	S3.2	1						1
Tag	S5.1	2.685	133	3.893	5.841	251	14.643	27.446
Tag	S5.2	16.353	116	17.840	34.234	564	73.702	142.809
Tag	S5.3	6	2	15	3	1	105	132
Tag	S6.1	4.673	95	1.720	10.140	264	9.716	26.608
Tag	S6.2	276	1	172	476	10	971	1.906
Tag	S6.3	583	2	339	1.346	26	1.536	3.832
Tag	S7	1.904	117	314	5.047	166	2.223	9.771
Tag	S8	810	1	230	1.944	32	1.464	4.481
<b>Tag</b>	<b>gesamt</b>	<b>27.457</b>	<b>486</b>	<b>25.018</b>	<b>59.293</b>	<b>1.415</b>	<b>106.005</b>	<b>219.674</b>
Nacht	P1.4	3	3			13	3	22
Nacht	P2.1	5	3	15	27	17	31	98
Nacht	S5.1	67		75	110	11	403	666
Nacht	S5.2	1.339	2	1.495	2524	941	4827	11.128
Nacht	S5.3			1				1
Nacht	S6.1	350	3	261	436	73	1150	2.273
Nacht	S6.2	41	1	100	58	72	238	510
Nacht	S6.3	55		57	12	1	295	420
Nacht	S7	185	22	371	276	65	1194	2.113
Nacht	S8	207		25	141	2	475	850
<b>Nacht</b>	<b>gesamt</b>	<b>2.252</b>	<b>34</b>	<b>2.400</b>	<b>3.584</b>	<b>1.195</b>	<b>8.616</b>	<b>18.081</b>
<b>00 - 24</b>	<b>gesamt</b>	<b>29.709</b>	<b>520</b>	<b>27.418</b>	<b>62.877</b>	<b>2.610</b>	<b>114.621</b>	<b>237.755</b>

**AzD-Gruppe:**

**P1.3**

**P1.4**

**P2.1**

**S3.2**

**S5.1**

**S5.2**

**S5.3**

**S6.1**

**S6.2**

**S6.3**

**S7**

**S8**

**Typenbeispiele:**

PA34, SR22

BE20, BE99, P180

AT45, AT72, DH8D

IL76

CRJ2, CRJ7, E170, E190, RJ1H

B737-300 bis -900, A318 bis A321, B757-200 und -300

MD82, MD83, MD87

A300-600, A330-200 und -300, B767-200 bis -400, B777, B787-800

MD11

A340-200 bis -600

B747-200 bis -800

A380-800

## 5. Übersicht Flugbewegungen zwischen 23:00 Uhr und 5:00 Uhr

### November (01.11. – 30.11.2017)

Tab. 21: Anzahl der Flugbewegungen (23-05 Uhr) im November 2017

Zeit	Anzahl	Ausnahmegrund	Bemerkungen
<b>Landungen</b> 23:00 Uhr – 24:00 Uhr	<b>45</b>	nach Ziffer 4.1.3 PFB	Verspätungslandungen
<b>Starts</b> 23:00 Uhr – 24:00 Uhr	<b>11</b>	6 nach Ziffer 5 PFB 5 nach Ziffer 4.3 PFB	Einzelgenehmigungen Vermessungsflüge der DFS
<b>Landungen</b> 00:00 Uhr – 04:00 Uhr	<b>8</b>	nach Ziffer 4.3 PFB	Vermessungsflüge der DFS
<b>Starts</b> 00:00 Uhr – 04:00 Uhr	<b>0</b>		
<b>Landungen</b> 04:00 Uhr – 05:00 Uhr	<b>2</b>	nach Ziffer 6.1.1 PFB	1 medizinischer Hilfsflug 1 medizinischer Notfall an Bord
<b>Starts</b> 04:00 Uhr – 05:00 Uhr	<b>1</b>	nach Ziffer 6.1.1 PFB	Medizinischer Hilfsflug

### Dezember 2017 (01.12. – 31.12.2017)

Tab. 22: Anzahl der Flugbewegungen (23-05 Uhr) im Dezember 2017

Zeit	Anzahl	Ausnahmegrund	Bemerkungen
<b>Landungen</b> 23:00 Uhr – 24:00 Uhr	<b>70</b>	66 nach Ziffer 4.1.3 PFB 4 nach Ziffer 6.1 PFB	Verspätungslandungen 2 medizinische Hilfsflüge 1 Landung aus meteorologischen Gründen 1 Sicherheitslandung
<b>Starts</b> 23:00 Uhr – 24:00 Uhr	<b>45</b>	nach Ziffer 5 PFB	Einzelgenehmigungen
<b>Landungen</b> 00:00 Uhr – 04:00 Uhr	<b>2</b>	nach Ziffer 6.1 PFB	Medizinische Hilfsflüge
<b>Starts</b> 00:00 Uhr – 04:00 Uhr	<b>0</b>		
<b>Landungen</b> 04:00 Uhr – 05:00 Uhr	<b>3</b>	nach Ziffer 6.1 PFB	2 medizinische Hilfsflüge 1 medizinischer Notfall an Bord
<b>Starts</b> 04:00 Uhr – 05:00 Uhr	<b>0</b>		

## 6. Triebwerksstandläufe

Tab. 23: Triebwerksstandläufe Oktober 2017



Hessisches Ministerium  
für Wirtschaft, Energie, Verkehr und Landesentwicklung

Referat – Sicherheit im Luftverkehr

Oktober 2017

Triebwerksstandläufe Verkehrsflughafen Frankfurt Main (22.00 - 06.00 Uhr Ortszeit)											
Datum	Betriebs- richtung	LTB	LVG	Typ	Position	Part Power von - bis	Min.	Full Power von - bis	Min.	Kennzeichen	Kürzel
04.10.2017	Ost	LHT	DLH	A330	Halle 7 West	02:37 – 02:38	1			DAIKR	RL
05.10.2017	West	CTG	CFG	B767	Halle 7 West	00:40 – 00:58	18			DABUZ	RL
06.10.2017	Ost	LTMI	GEC	MD11F	Position wurde nicht korrekt dokumentiert	03:21 – 03:40	19			DALCJ	RL
08.10.2017	West	CTG	CFG	B757	Halle 7 West	03:15 – 03:28	13	03:45 – 03:48 03:50 – 03:56	3 6	DABOH	RL
11.10.2017	West	LTMI	GEC	MD11F	Halle 7 West	23:12 – 23:13 23:15 – 23:16	1 1			DALCD	RL
11.10.2017	West	LTMI	GEC	MD11F	Halle 7 Ost	00:09 – 00:10	1			DALCF	DS
12.10.2017	West	LTMI	GEC	MD11F	Halle 7 West	02:47 – 02:48 03:56 – 03:57	1 1			DALCD	RL
13.10.2017	West	CTG	CFG	B757	Halle 7 West	01:45 – 01:55	10			DABOL	RL
15.10.2017	Ost	LHT	DLH	A321	Halle 5 Ost	02:54 – 02:55	1			DAIDJ	RL
15.10.2017	West	CTG	CFG	B757	Halle 7 West	03:30 – 04:30*	60	04:10 – 04:30**	20	DABOM	RL
16.10.2017	Ost	LHT	DLH	A320	Halle 5 Ost	04:05 – 04:06	1			DAIZG	RL
18.10.2017	Ost	LTMI	GEC	MD11F	Halle 7 West	03:21 – 03:22	1			DALCC	RL
21.10.2017	West	LHT	DLH	A320	Halle 5 Ost	02:51 – 02:52 02:52 – 02:53	1 1			DAIZG	RL
21.10.2017	West	LHT	DLH	A380	Halle 7 West	23:33 – 23:36 *** 23:33 – 23:36 23:38 – 23:42 23:38 – 23:42	3 3 4 4			DAIMN	RL
22.10.2017	West	LHT	DLH	A380	Halle 7 West	02:36 – 02:38 02:33 – 02:35	2 2			DAIMN	RL
23.10.2017	West	LHT	DLH	A380	Halle 7 West	03:03 – 03:06 03:04 – 03:06	3 2			DAIMN	RL
24.10.2017	Ost	LHT	DLH	A321	Halle 5 Ost	02:08 – 02:10 02:12 – 02:14	2 2			DAISO	RL
24.10.2017	West	LHT	DLH	A340	Halle 5 Ost	23:39 – 23:40	1			DAIGW	RL
24.10.2017	West	LTMI	GEC	MD11F	Halle 7 West	00:19 – 00:20 00:13 – 00:15	1 2			DALCB	RL
26.10.2017	West	CTG	CFG	B757	Halle 7 West	00:30 – 00:40	10			DABOH	RL
28.10.2017	West	LTMI	GEC	MD11F	Halle 7 West	02:12 – 02:32 02:32 – 02:52	20 20			DALCI	RL
31.10.2017	West	LHT	DLH	A319	Halle 5 Ost	04:43 – 04:44	1			DAILC	RL

Gesamt:

213 Min.

29 Min.

\* Im angegebenen Zeitraum wurde mehrmals kurz Part Power angefahren. Die genauen Zeiten wurden nicht dokumentiert.

\*\* Im angegebenen Zeitraum wurde mehrmals kurz Full Power angefahren. Die genauen Zeiten wurden nicht dokumentiert.

\*\*\* jeweils verschiedene Triebwerke

## I. Anhang

### Legende – Runway-Nutzung und Abflugstrecken

#### Abflüge bei Betriebsrichtung 25 (West):

**Tab. 24:** Erläuterung zu Runway-Nutzung und Abflugstrecken bei BR25

Startbahn		Navigationspunkt	Abflugstrecken *	Messtor ***
25C / 25L	Nordwest	TABUM, MASIR	TABUM-F, TABUM-G und MASIR-F/G	11/12
25C / 25L	Südwest	MASIR, TABUM, SOBRA	TABUM-M & MASIR-M (=Südümfliegung) und Nachtflugstrecken - MASIR (Nacht) & TABUM (Nacht), SOBRA (kurz)	31/32
25C / 25L	Süd	ANEKI	RID	51/52
25C / 25L	Südost	AMTIX	AMTIX (kurz)	71/72
18	Südwest	SOBRA, MASIR	SOBRA (kurz), MASIR (kurz)	31/32
18	Süd	ANEKI, SOBRA, MASIR, AMTIX	RID, SOBRA (lang + U), MASIR (lang), AMTIX (lang)	51/52
18	Südost	AMTIX	AMTIX (kurz)	71/72

#### Abflüge bei Betriebsrichtung 07 (Ost):

**Tab. 25:** Erläuterung zu Runway-Nutzung und Abflugstrecken bei BR07

Startbahn		Navigationspunkt	Abflugstrecken **	Messtor ***
07C / 07R	Süd (kurz)	SOBRA	07 - S (kurz), SOBRA (lang + U)	-
07C / 07R	Süd (lang)	ANEKI, AMTIX, SOBRA	07 - S (lang), 07 - S (lang) AMTIX, 07 - S (lang) SOBRA	41/42
07C / 07R	Nord (kurz)	ODAGA	07 - N (kurz)	-
07C / 07R	Nord (lang)	MTR	07 - N (lang)	45
07C / 07R	Ost	SULUS	07 - O	41/42
18	Süd	ANEKI, SOBRA	RID, SOBRA (lang + U),	51/52
18	Südost	AMTIX	AMTIX (lang) + (kurz), DROps	71/72

\* vgl. An- und Abflugroutenkarten am Frankfurter Flughafen bei **BR 25 (West)**

<http://www.fraport.de> --> Nachbarschaft und Region --> Flugverfahren --> Routeninformationen --> Routenkarte Westbetrieb (BR 25)

\*\* vgl. An- und Abflugroutenkarten am Frankfurter Flughafen bei **BR 07 (Ost)**

<http://www.fraport.de> --> Nachbarschaft und Region --> Flugverfahren --> Routeninformationen --> Routenkarte Ostbetrieb (BR 07)

\*\*\* Lage der Messtore, die von Flugzeugen auf den jeweiligen Routen passiert werden – vgl. An- und Abflugroutenkarten